

■ Speranza: Vize pro Jezeří

Obhajoba diplomové práce – 11. června 2024

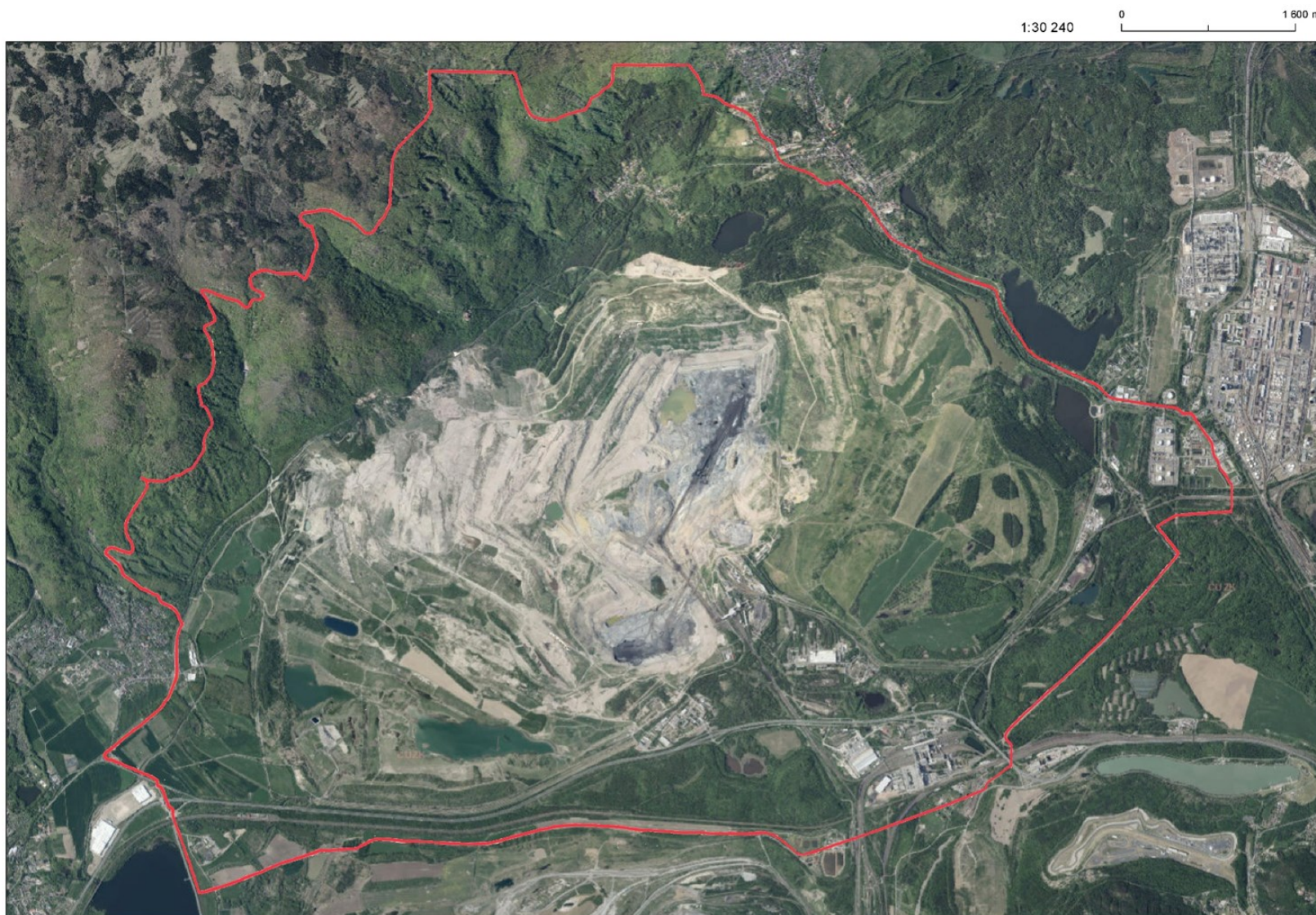
Bc. Mario Barra

Ateliér GIRSA | Ústav památkové péče FA ČVUT v Praze

Vymezení řešeného území – velkolom ČSA a jeho okolí



Vymezení řešeného území – velkolom ČSA a jeho okolí



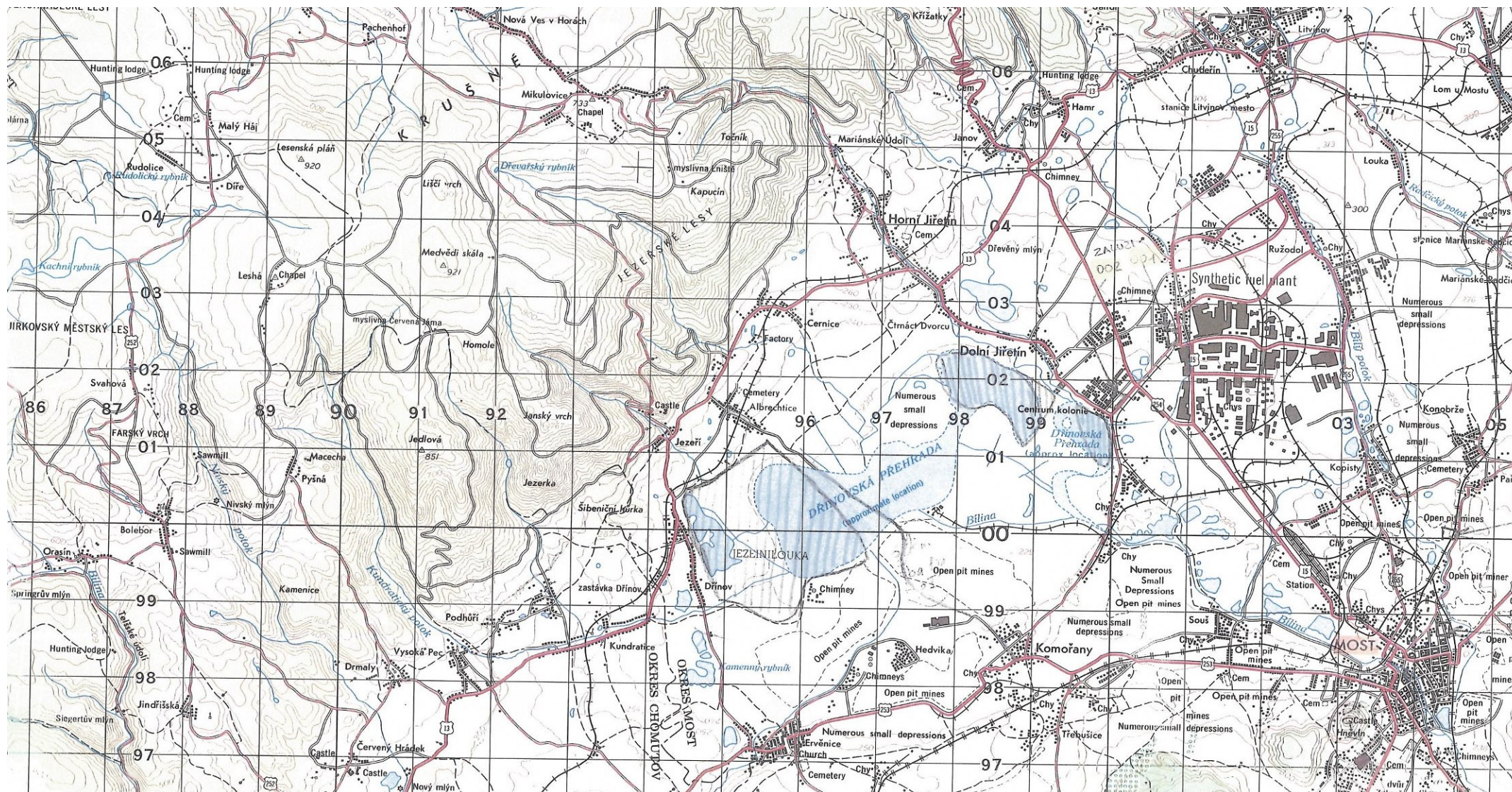
■ Speranza: Vize pro Jezeří

Diplomní seminář (DSN) / modul Památková péče

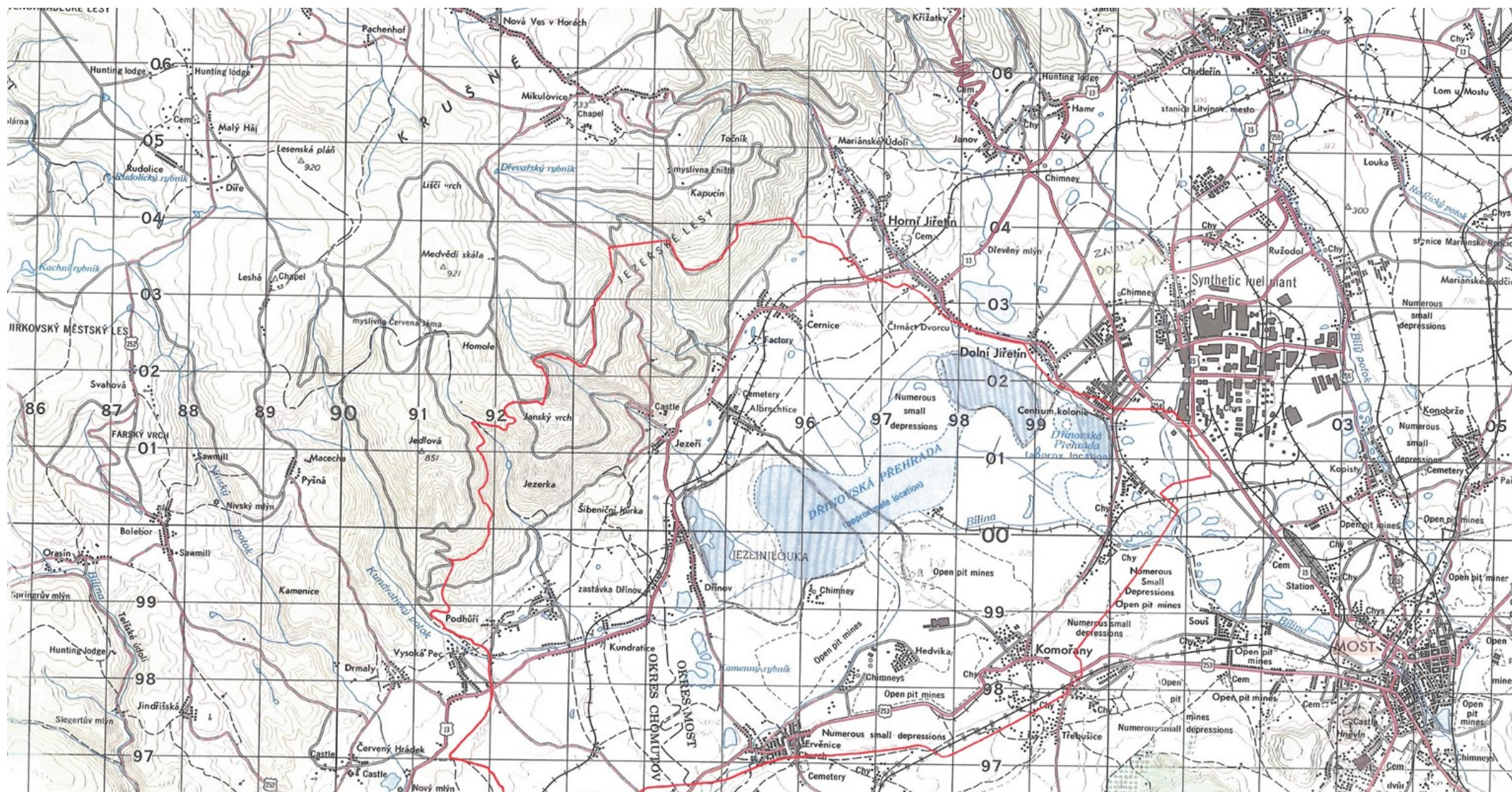
Bc. Mario Barra, Ústav památkové péče FA ČVUT v Praze

Vedoucí práce: prof. Ing. arch. Akad. arch. Václav Girsá, doc. Ing. arch. Milena Hauserová, CSc.

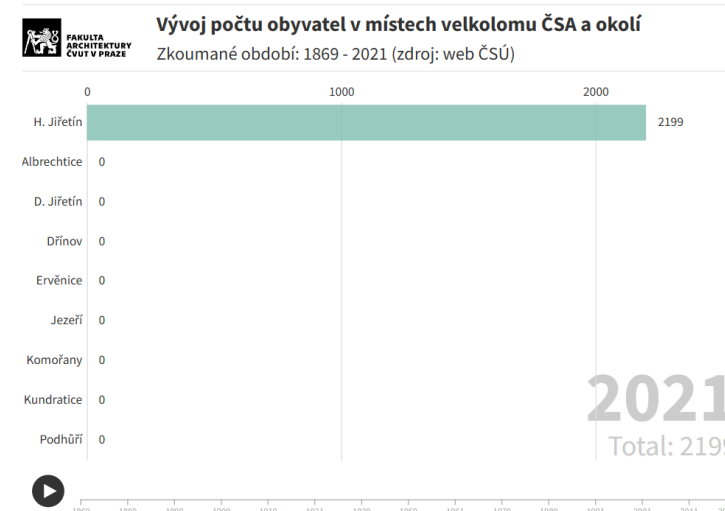
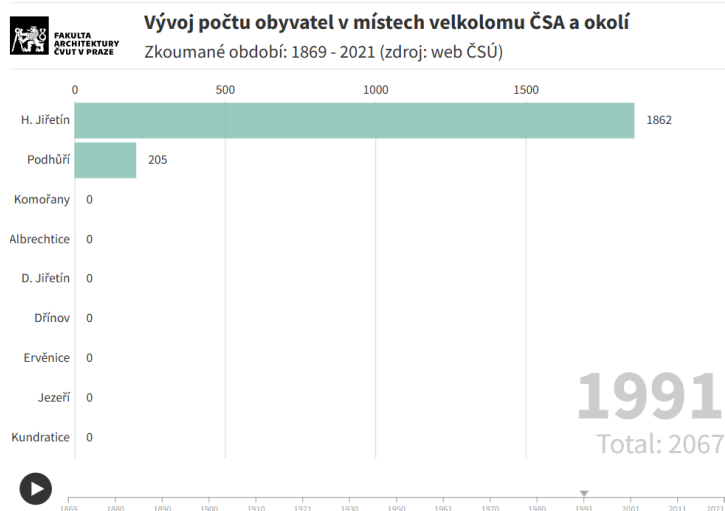
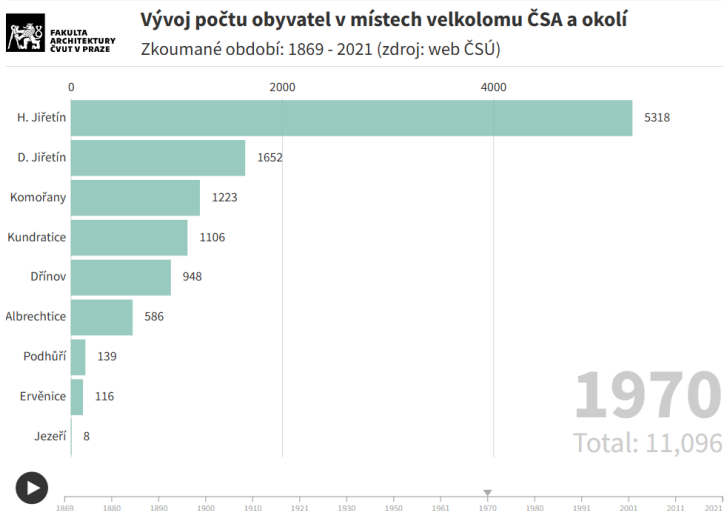
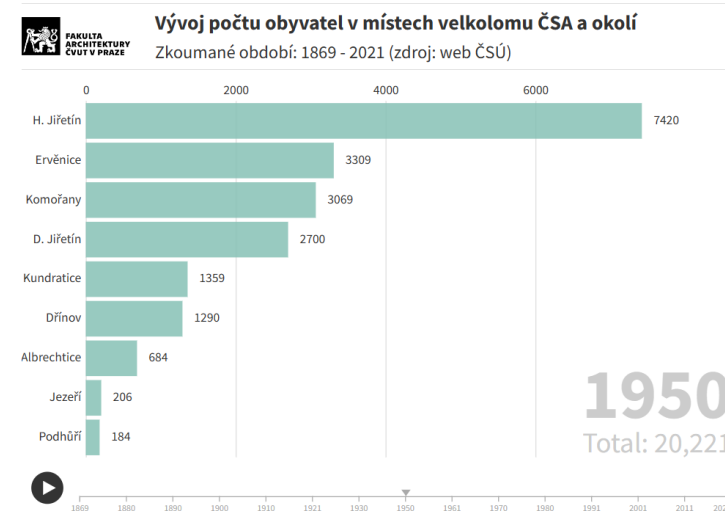
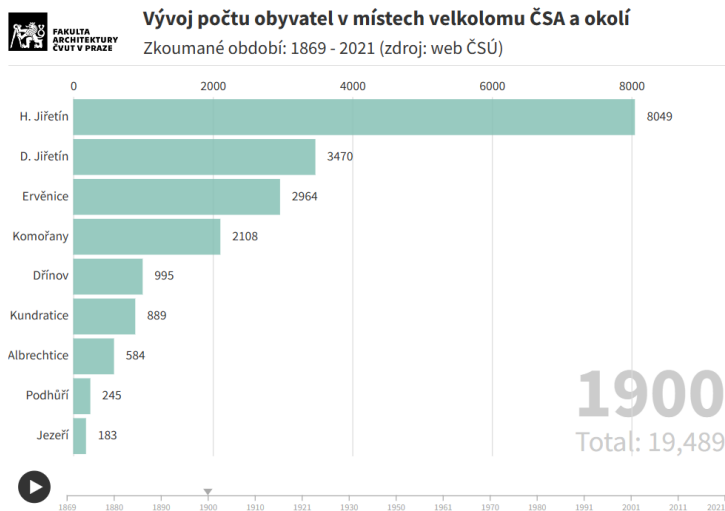
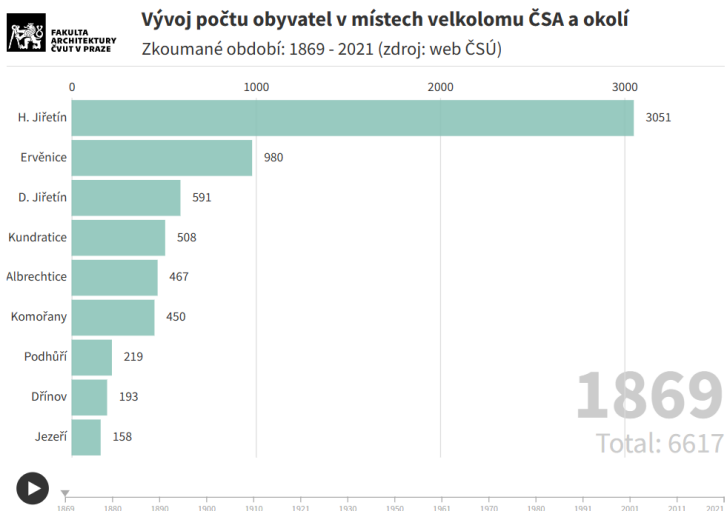
Historická podoba území – mapa U. S. Army (r. 1962)



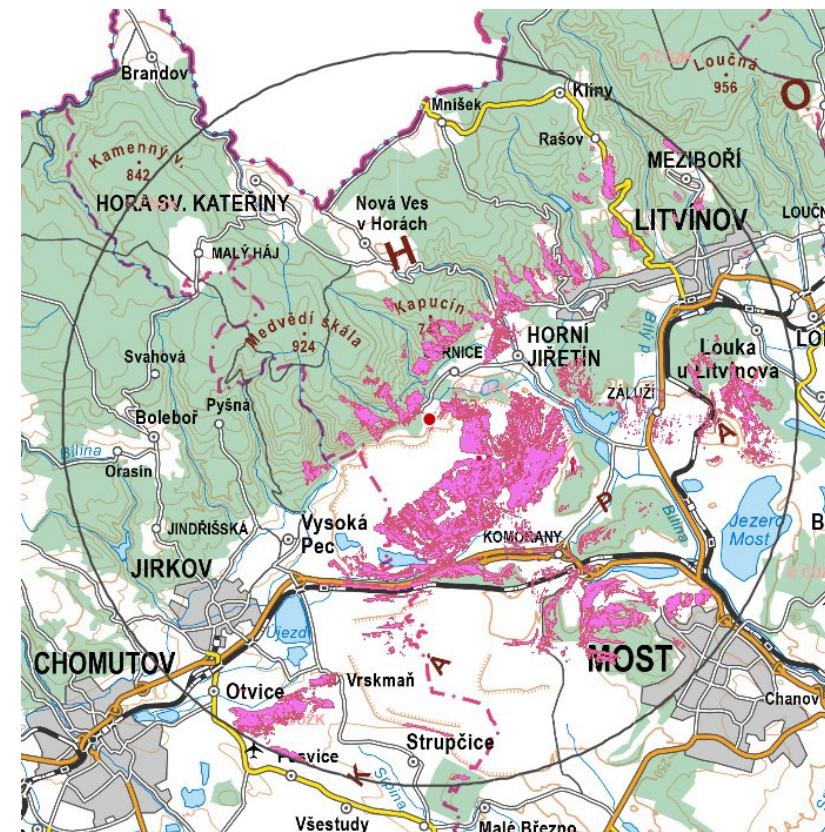
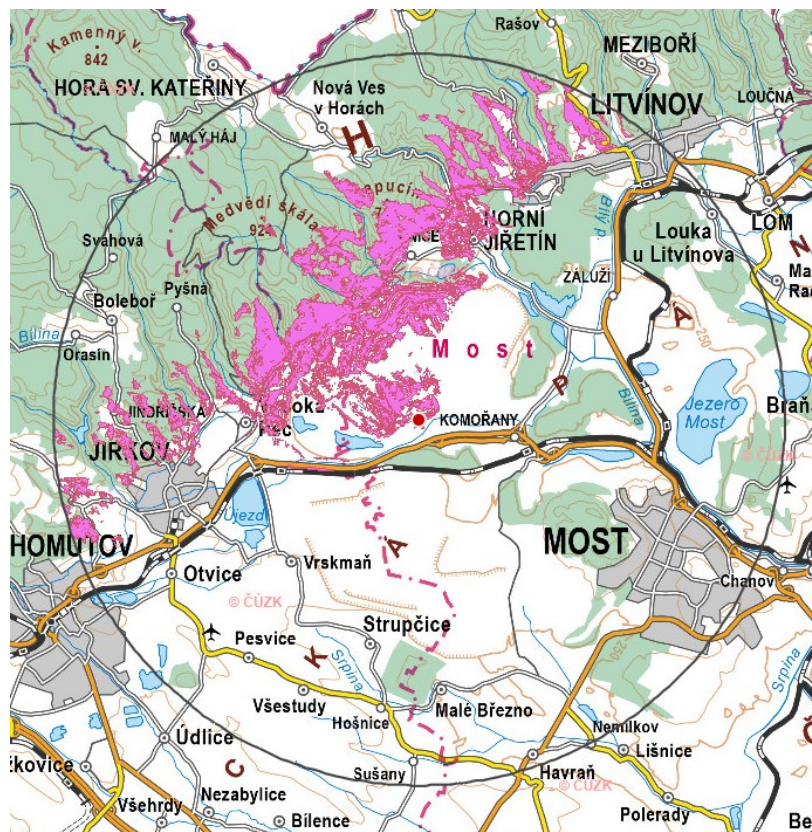
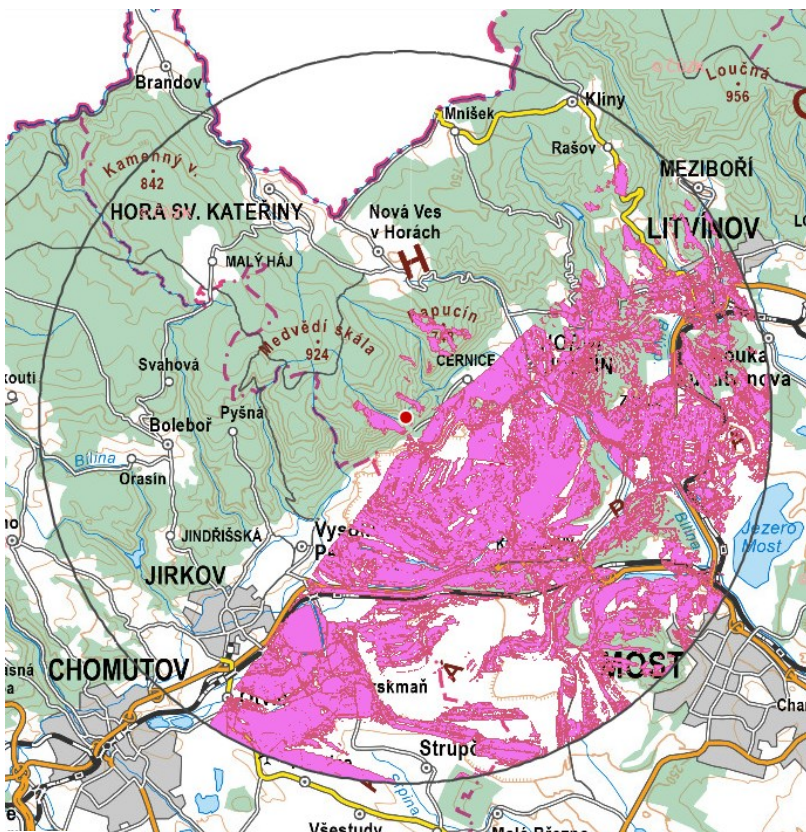
Historická podoba území – mapa U. S. Army (r. 1962)



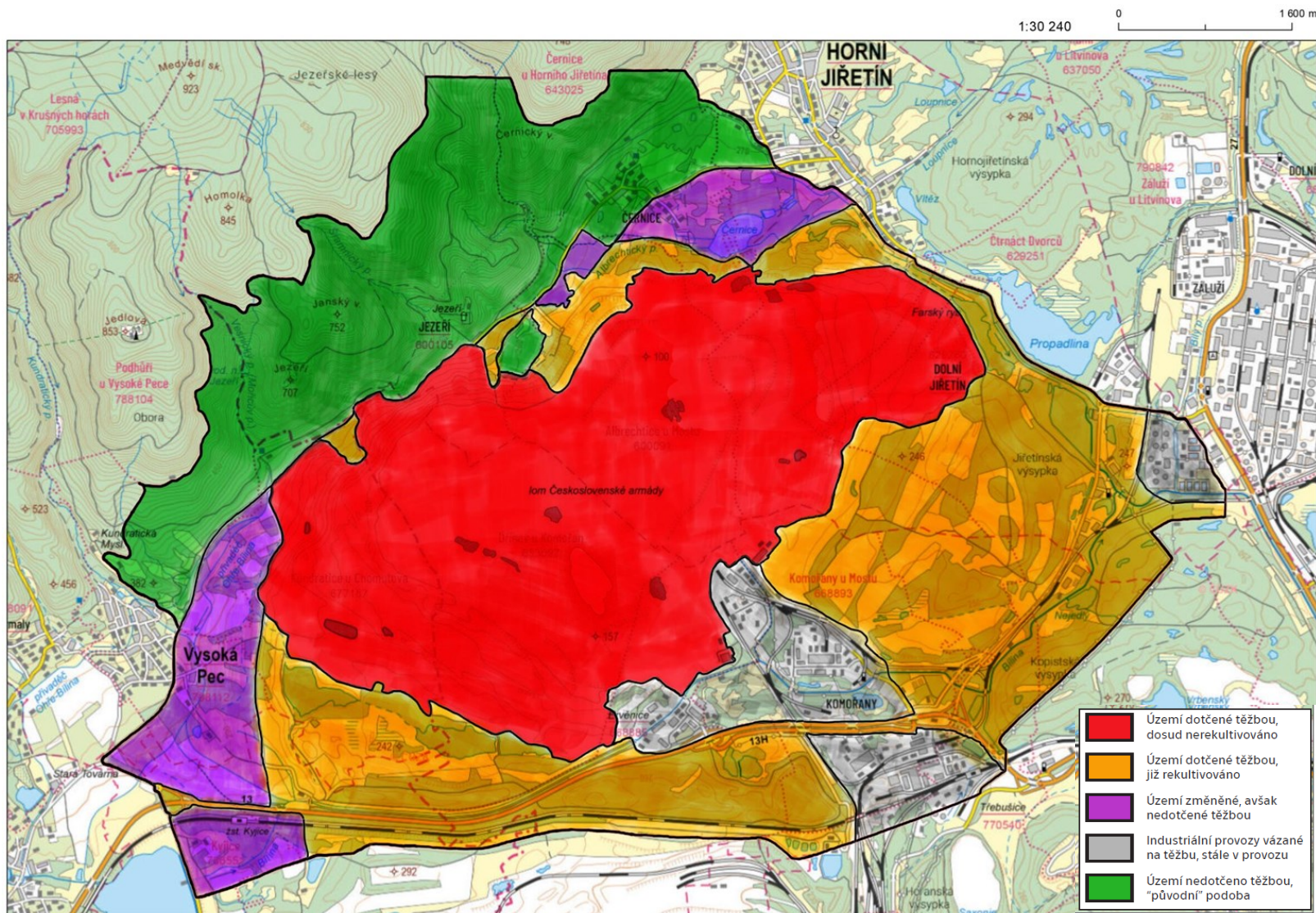
Vývoj osídlení řešeného území mezi lety 1869 a 2021



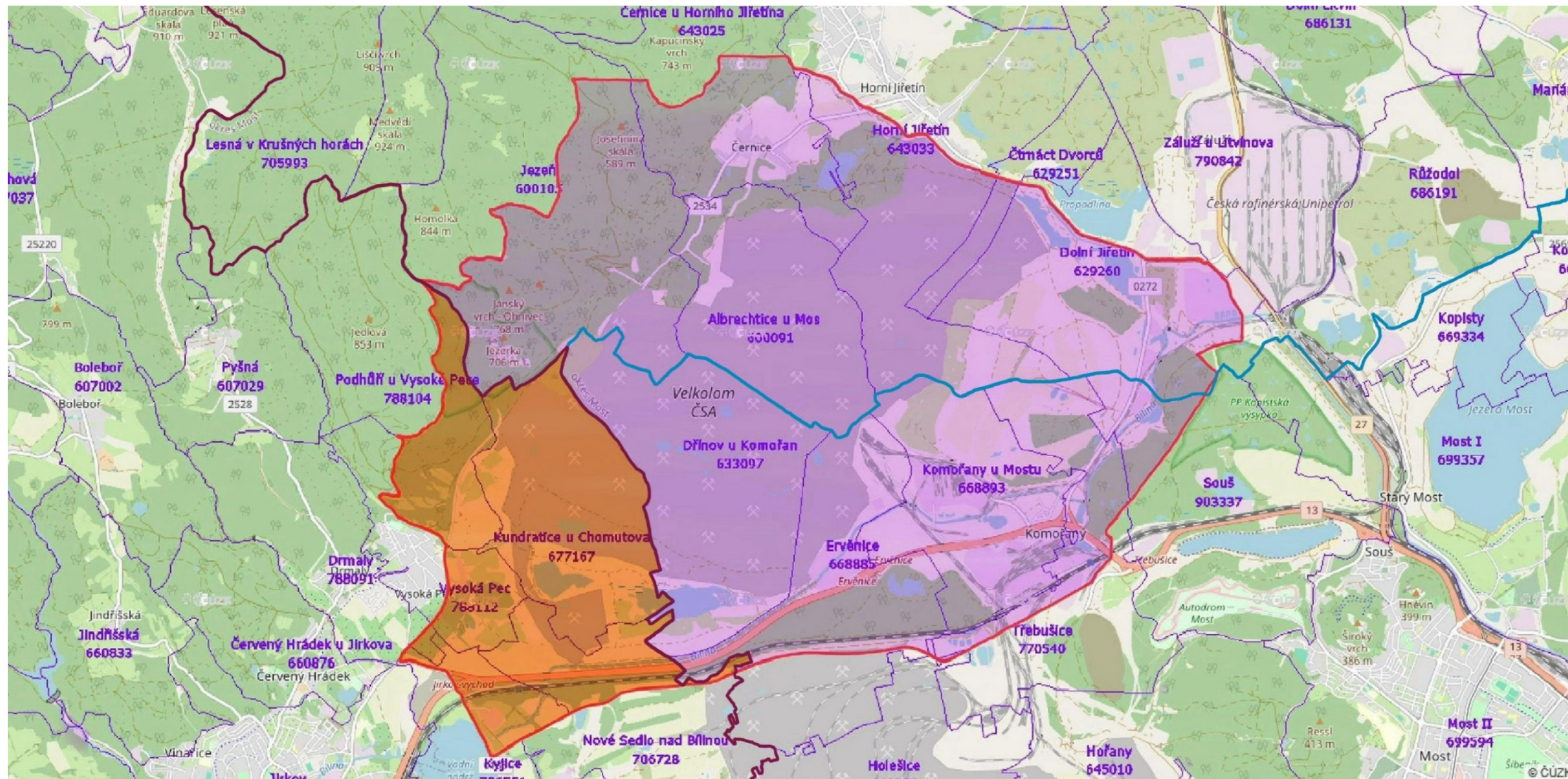
Pohledové vazby v krajině z významných bodů



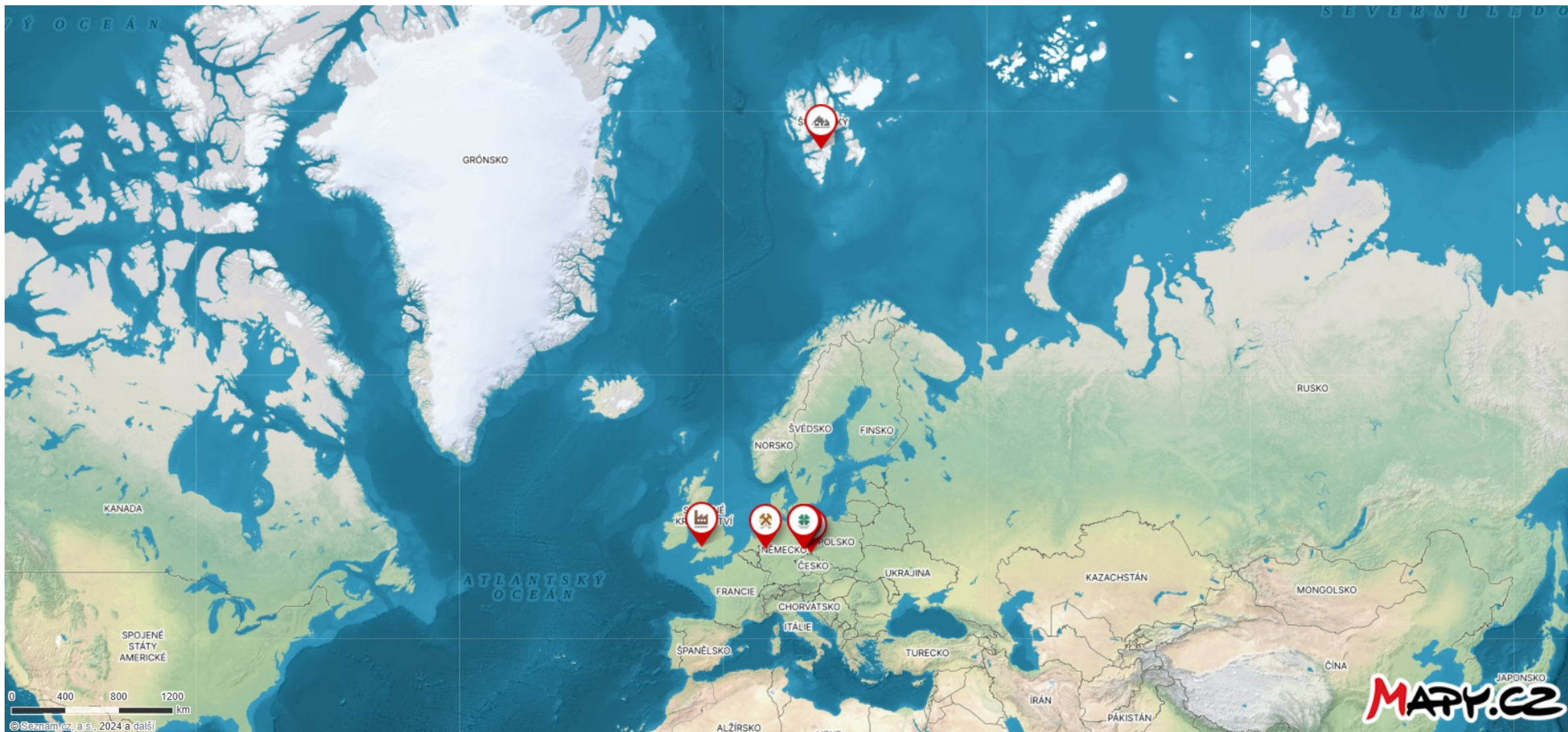
Klasifikace dotčených ploch z hlediska zasaženosti a změny



Správní rozdělení dotčeného území (katastry, obce, ORP, okresy)



Referenční příklady bývalých uhelných lomů ze zahraničí



Referenční příklady bývalých uhelných lomů ze zahraničí

Lausitzer Seeland (DE)



Bergheider See (DE)



Naturparadies Grünhaus (DE)



Emscher-Park (DE)



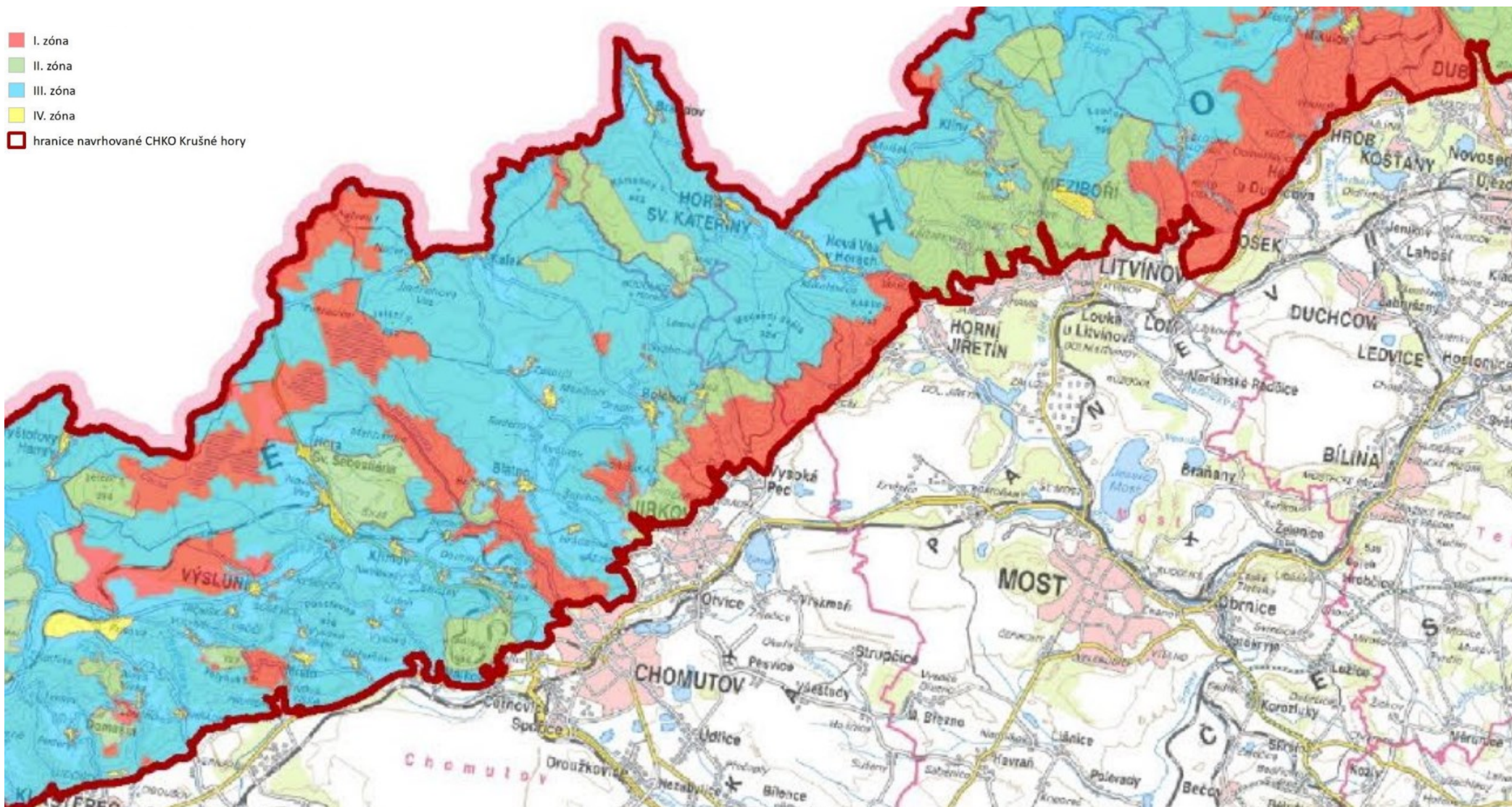
Berzdorfer See (DE)



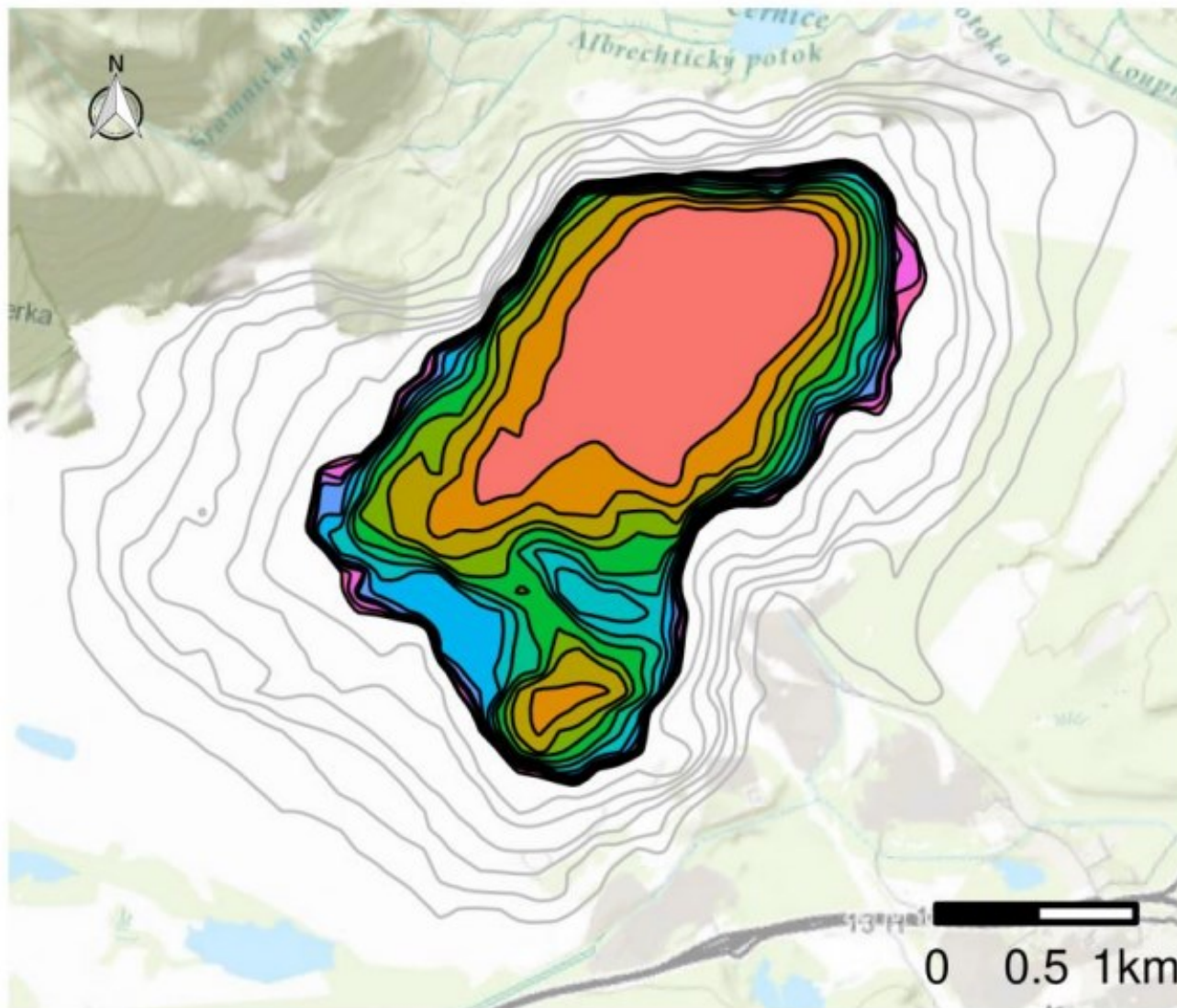
Sveagruva (NO)



Aktuální plány na revitalizaci území velkolomu ČSA po ukončení těžby



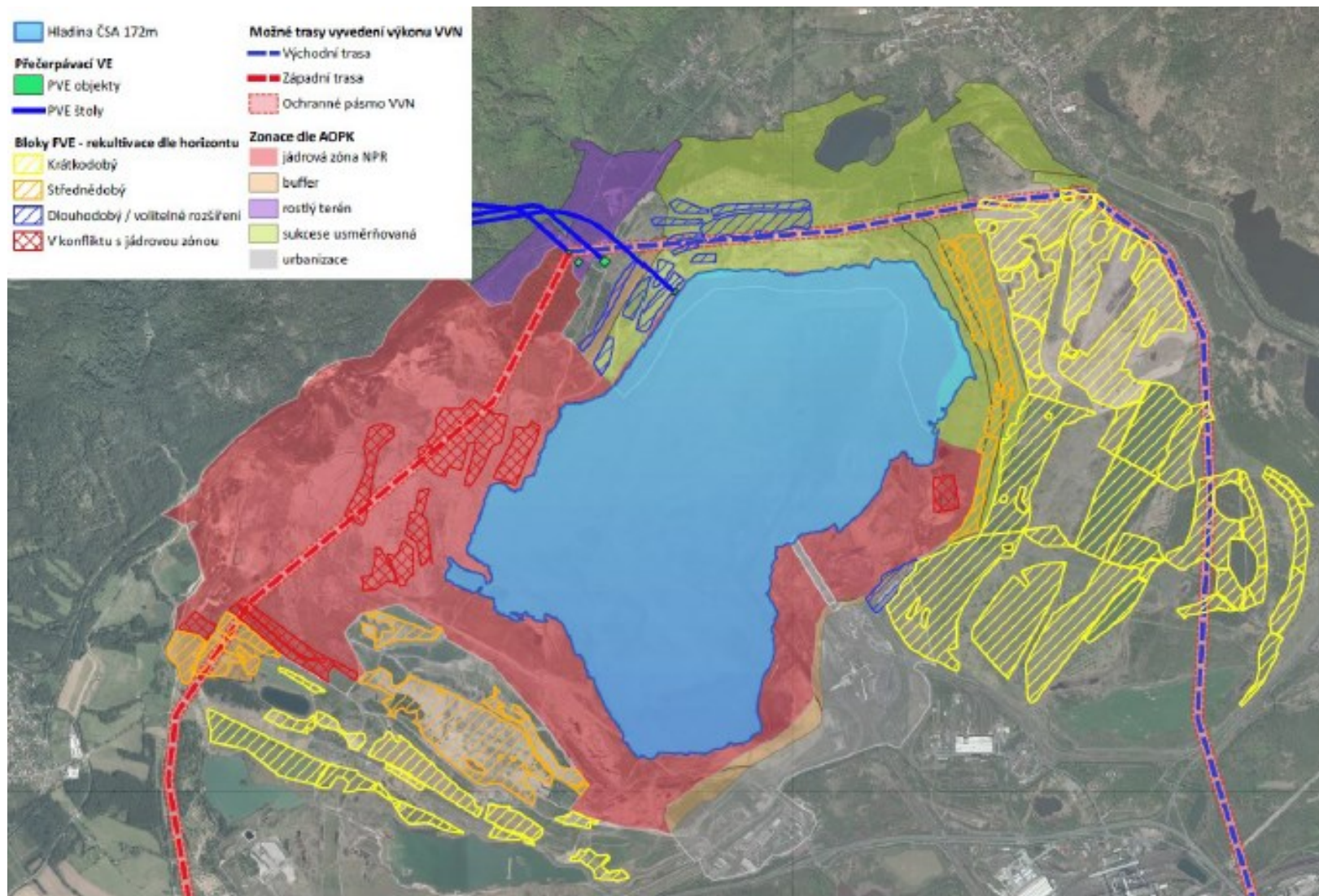
Aktuální plány na revitalizaci území velkolomu ČSA po ukončení těžby



Úroveň hladiny

10 let, 115 m n. m., 144 ha
20 let, 130 m n. m., 217 ha
30 let, 141 m n. m., 277 ha
40 let, 147 m n. m., 327 ha
50 let, 153 m n. m., 373 ha
60 let, 157 m n. m., 411 ha
70 let, 161 m n. m., 448 ha
80 let, 164 m n. m., 483 ha
90 let, 166 m n. m., 504 ha
100 let, 167 m n. m., 517 ha
110 let, 169 m n. m., 535 ha
116 let, 170 m n. m., 543 ha

Aktuální plány na revitalizaci území velkolomu ČSA po ukončení těžby



Současná podoba řešeného území – velkolom ČSA



Současná podoba řešeného území – velkolom ČSA



Současná podoba řešeného území – velkolom ČSA



Současná podoba řešeného území – velkolom ČSA



■ Speranza: Vize pro Jezeří

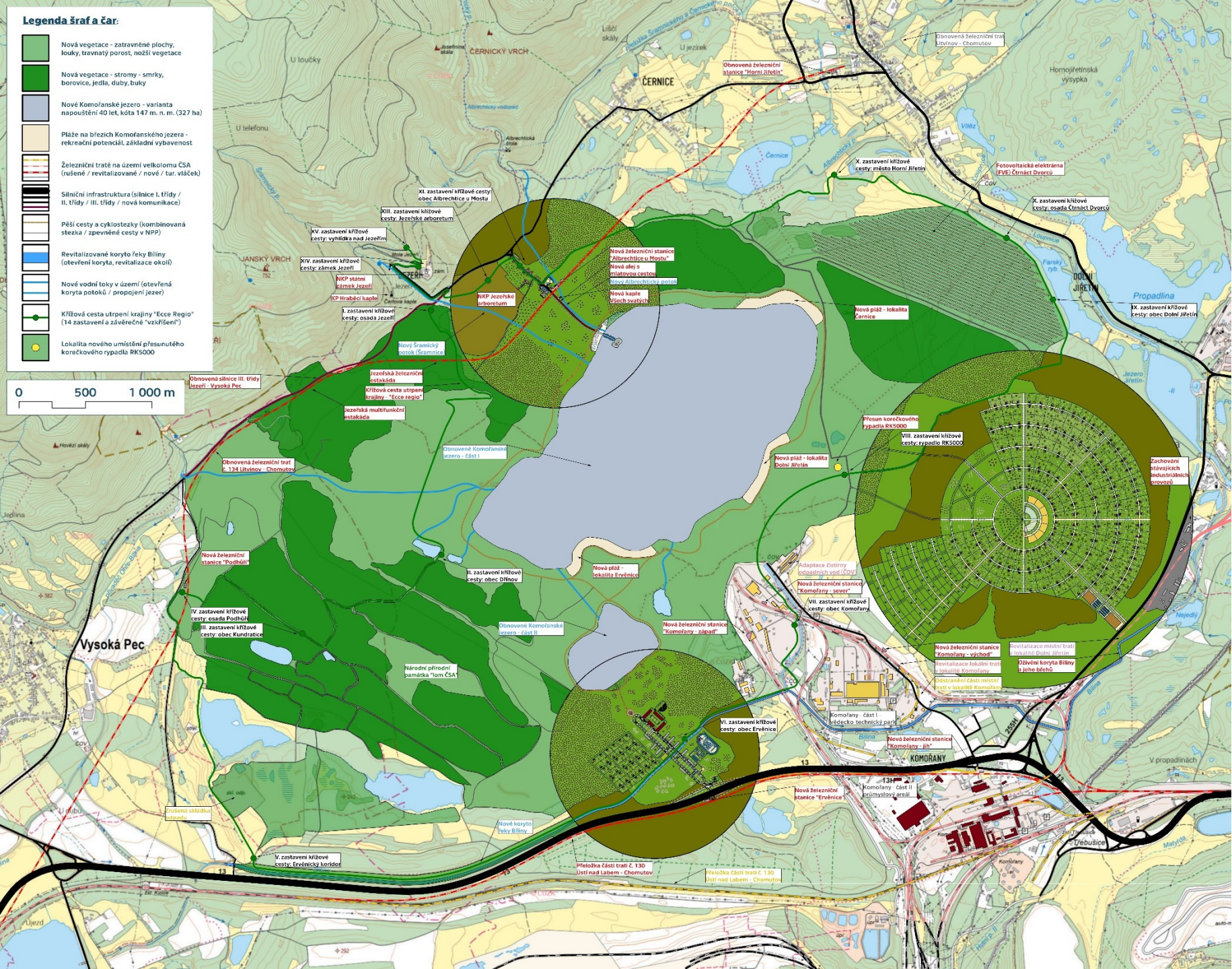
Návrhová část diplomové práce

Bc. Mario Barra, Ústav památkové péče FA ČVUT v Praze

Vedoucí práce: prof. Ing. arch. Akad. arch. Václav Girsá, doc. Ing. arch. Milena Hauserová, CSc.

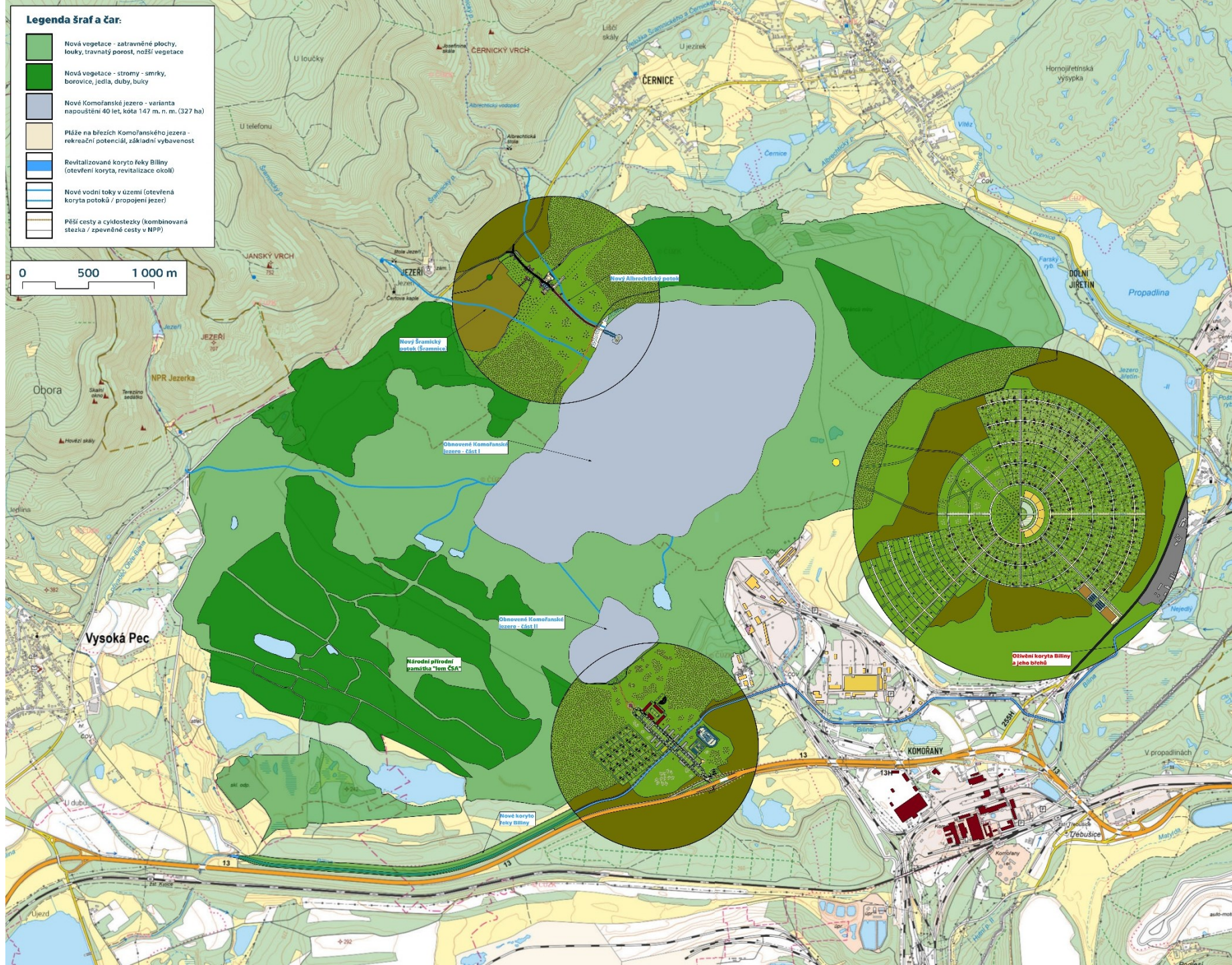
Legenda šraf a čar:

- Nová vegetace - zatravněné plochy, louky, travnatý porost, noží vegetace
- Nová vegetace - stromy - smrky, borovice, jedla, duby, buky
- Nové Komofánské jezero - varianta napouštění 40 let, kóta 147 m. n. m. (327 ha)
- Pláže na březích Komofánského jezera - rekreační potenciál, základní vybavenost
- Železniční tratě na území velkoúzemí ČSA (rušené / revitalizované / nové / tar. viáček)
- Silniční infrastruktura (silnice I. třídy / II. třídy / III. třídy / nová komunikace)
- Pěší cesty a cyklostezky (kombinovaná stezka / zpevněné cesty v NPP)
- Revitalizované koryto řeky Biliny (otevření koryta, revitalizace okolí)
- Nové vodní toky v území (otevřená koryta potoků / propojení jezer)
- Křížová cesta utrpění krajiny "Ecce Regio" (14 zastavení a zvláštní "vzrůstání")
- Lokality nového umístění přesunutého koráčekového rybníka RK5000



Legenda šraf a čar:

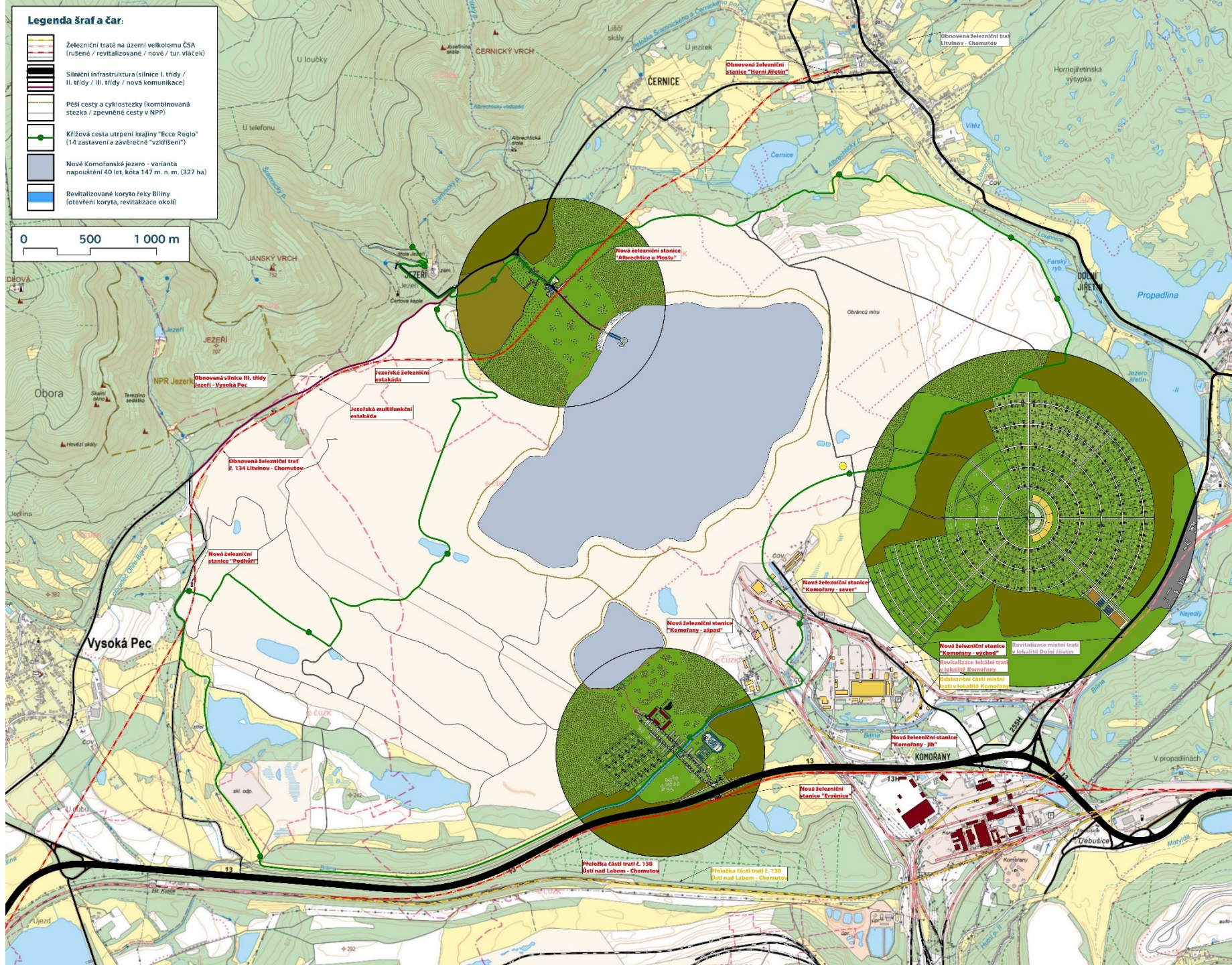
-  Nová vegetace - zatravněné plochy, louky, travnatý porost, noží vegetace
-  Nová vegetace - stromy - smrky, borovice, jedla, duby, buky
-  Nové Komořanské jezero - varianta napouštění 40 let, kóta 147 m. n. m. (327 ha)
-  Pláže na březích Komořanského jezera - rekreační potenciál, základní vybavenost
-  Revitalizované koryto řeky Biliny (otevření koryta, revitalizace oколů)
-  Nové vodní toky v území (otevření koryta potoků / propojení jezer)
-  Pěší cesty a cyklostezky (kombinovaná stezka / zpevněné cesty v NPP)



Legenda šraf a čar:

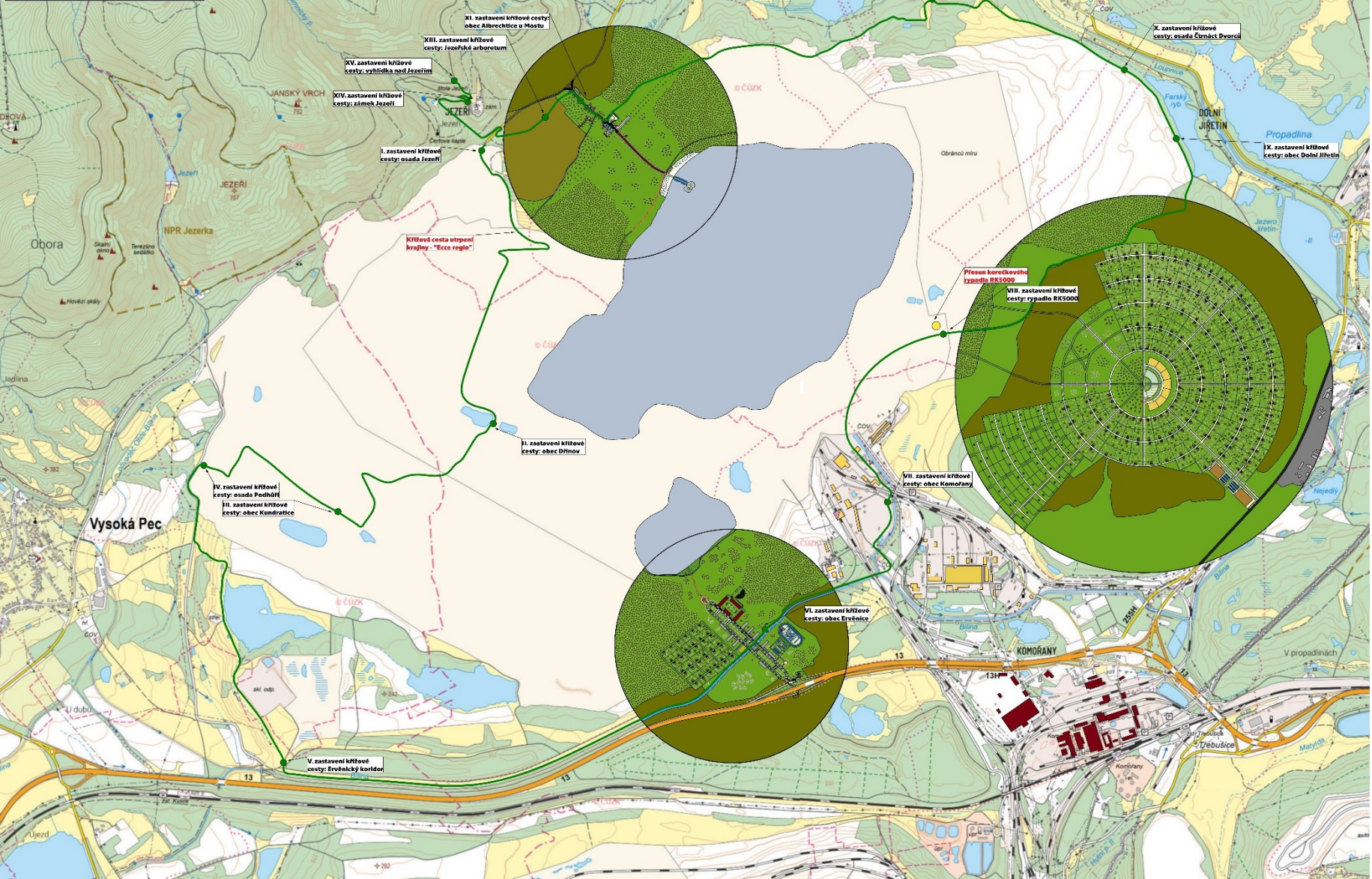
-  Železniční trať na území veštkotomu ČSA (rušené / revitalizované / nové / tar-vláček)
-  Silniční infrastruktura (silnice I. třídy / II. třídy / III. třídy / nová komunikace)
-  Pěší cesty a cyklostezky (kombinovaná stezka / zpevněné cesty v NPP)
-  Křižová cesta utpření krajiny "Ecce Regio" (14 zastavení a závěrečné "vzdířšení")
-  Nové Komořanské jezero - varianta napouštění 4D let, kóta 147 m. n. m. (327 ha)
-  Revitalizované koryto řeky Bliny (otevření koryta, revitalizace okolí)

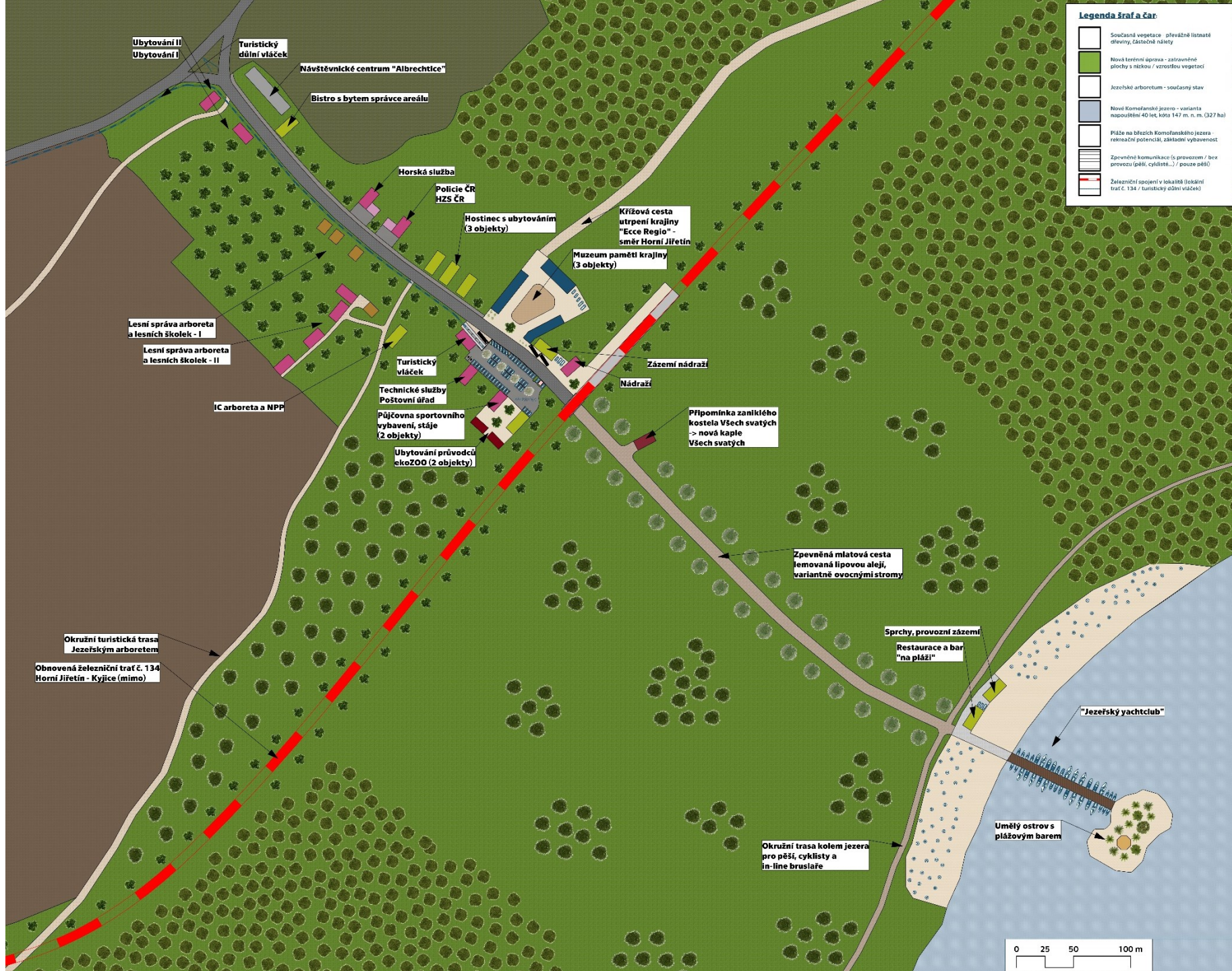
0 500 1 000 m

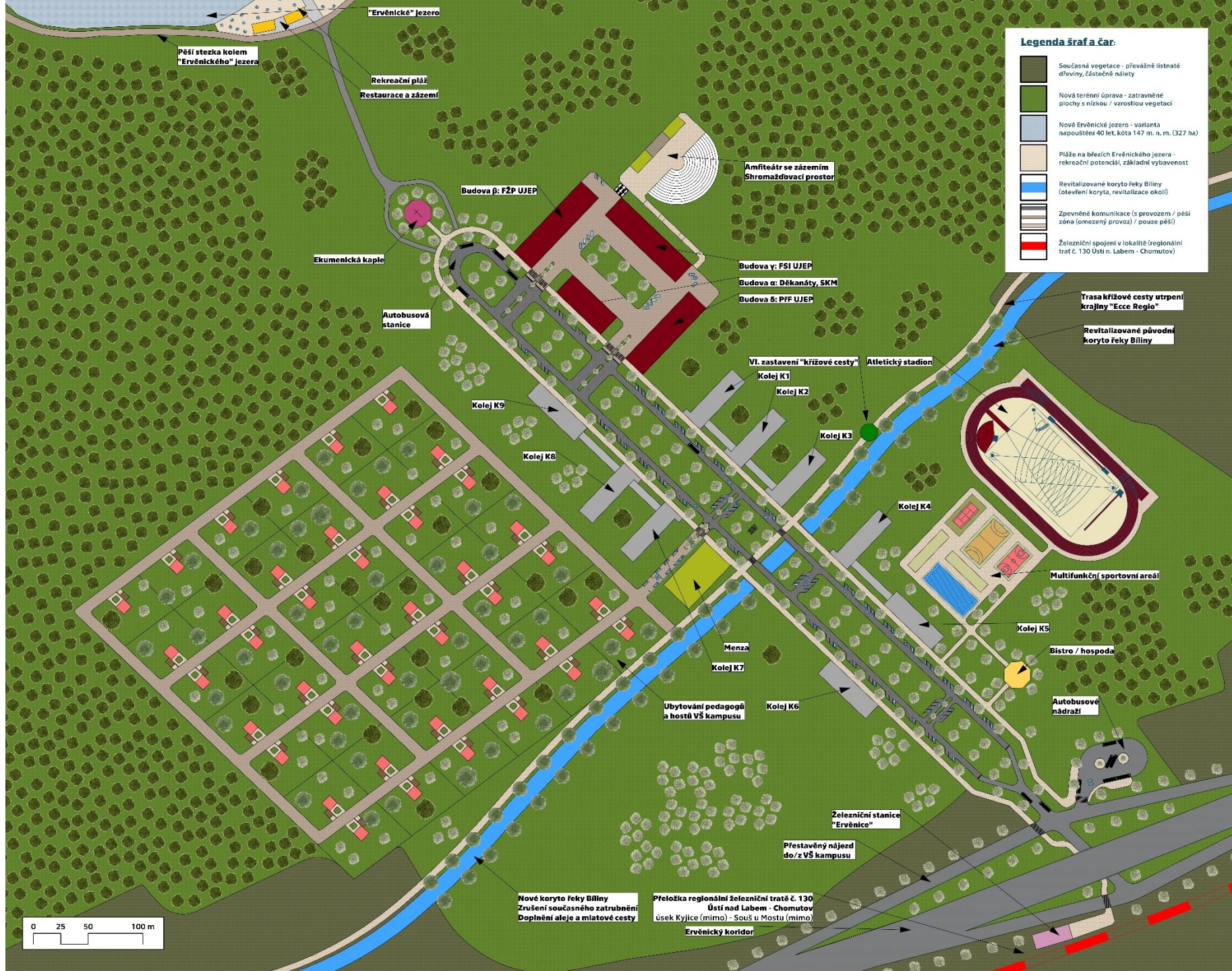


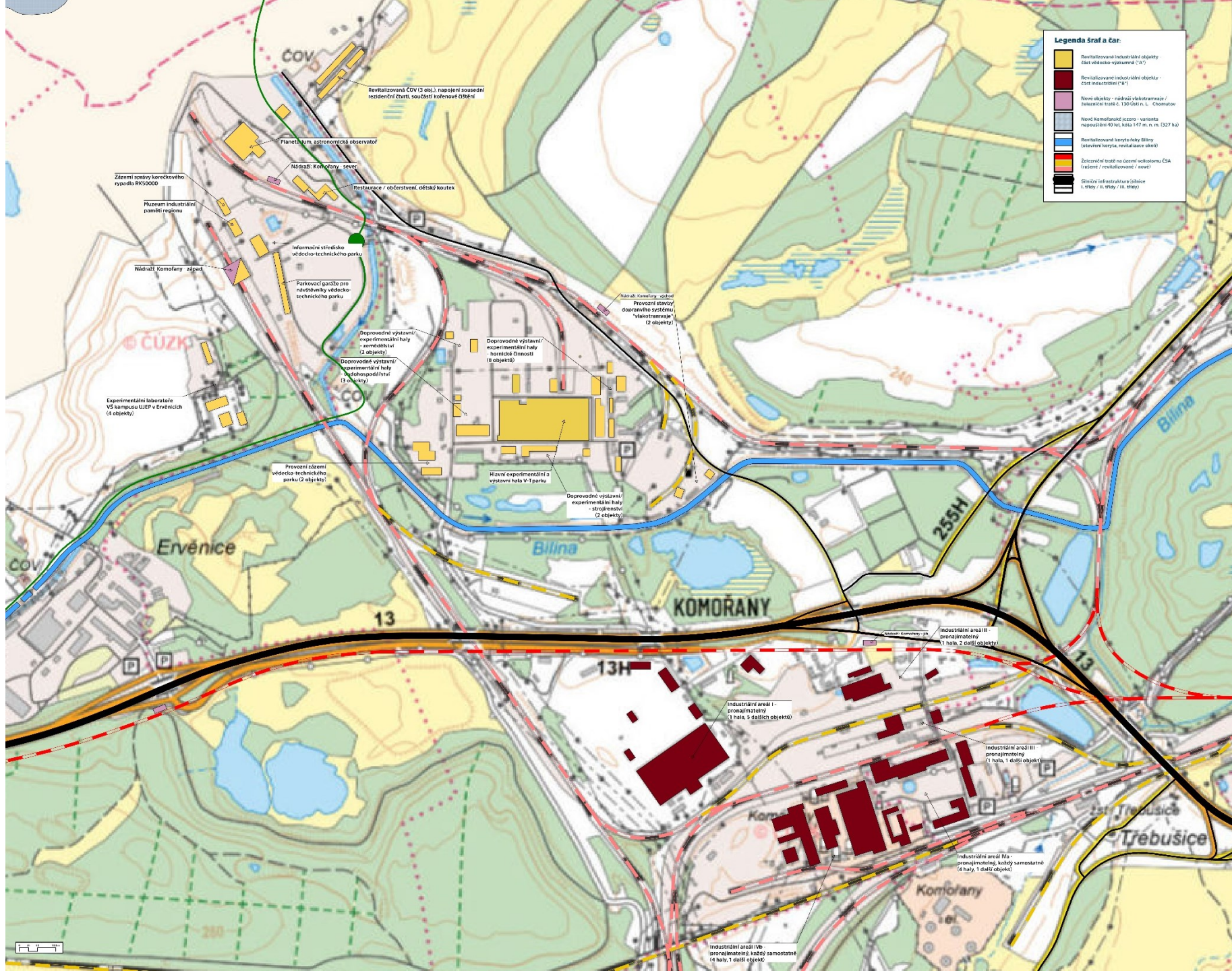
Legenda šraf a čar:

- Křížová cesta utopení krajiny "Eco Regio" (14 zastavení a zvláště "vzkrížení")
- Nové Komořanské jezero - varianta napouštění 40 let, kóta 147 m. n. m. (327 ha)
- Lokality nového umístění přesunutého korečkového rypadla RK5000

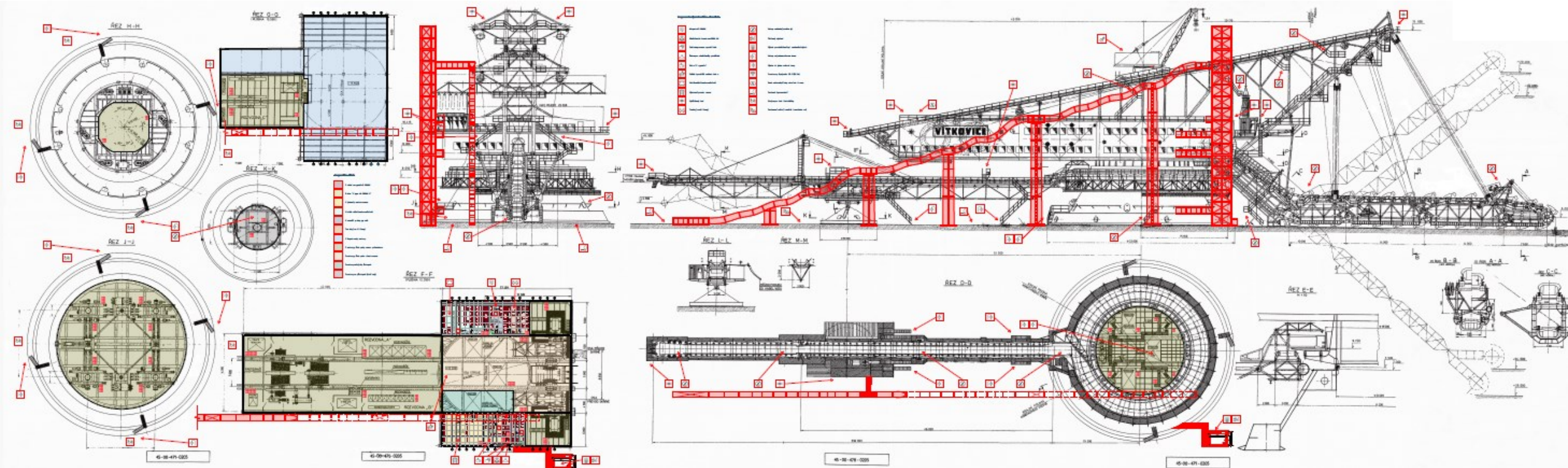


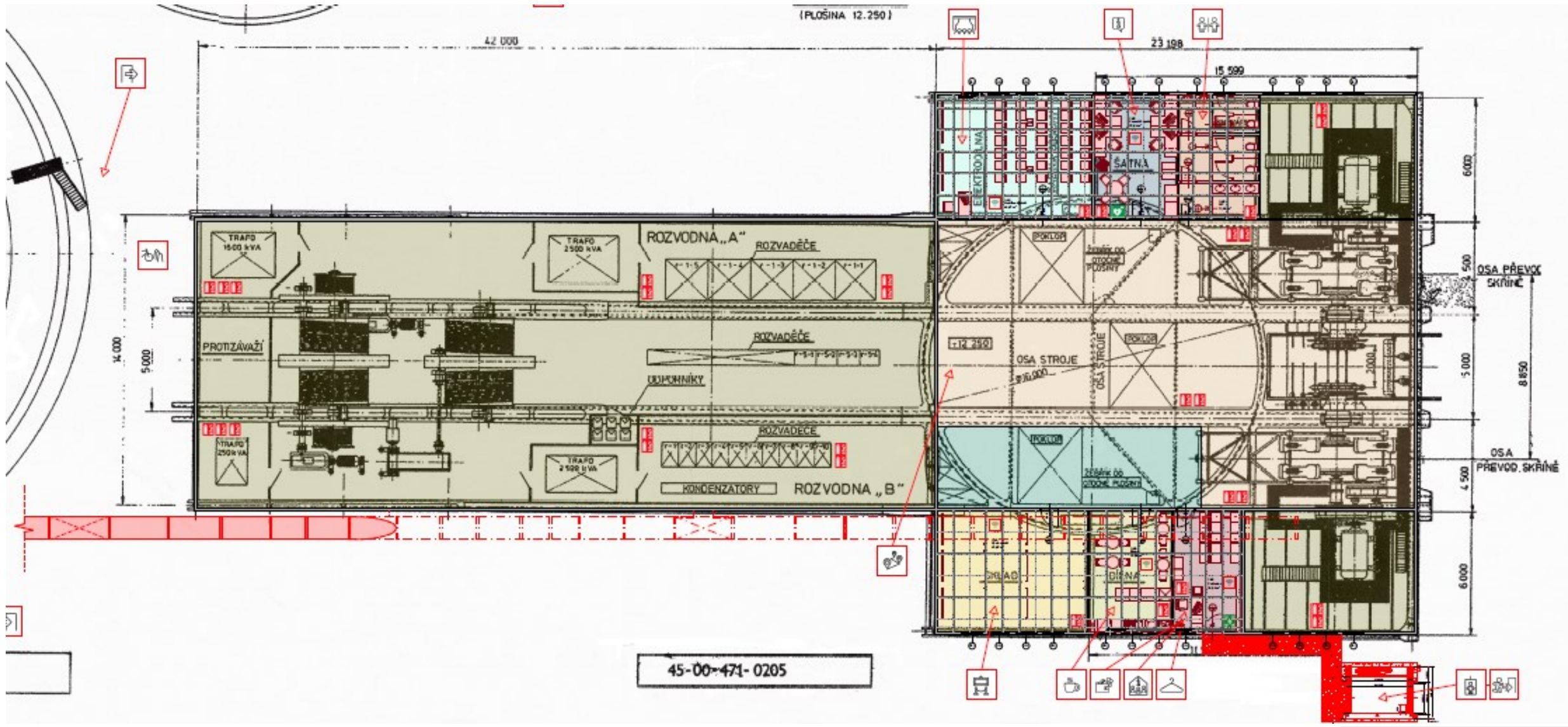


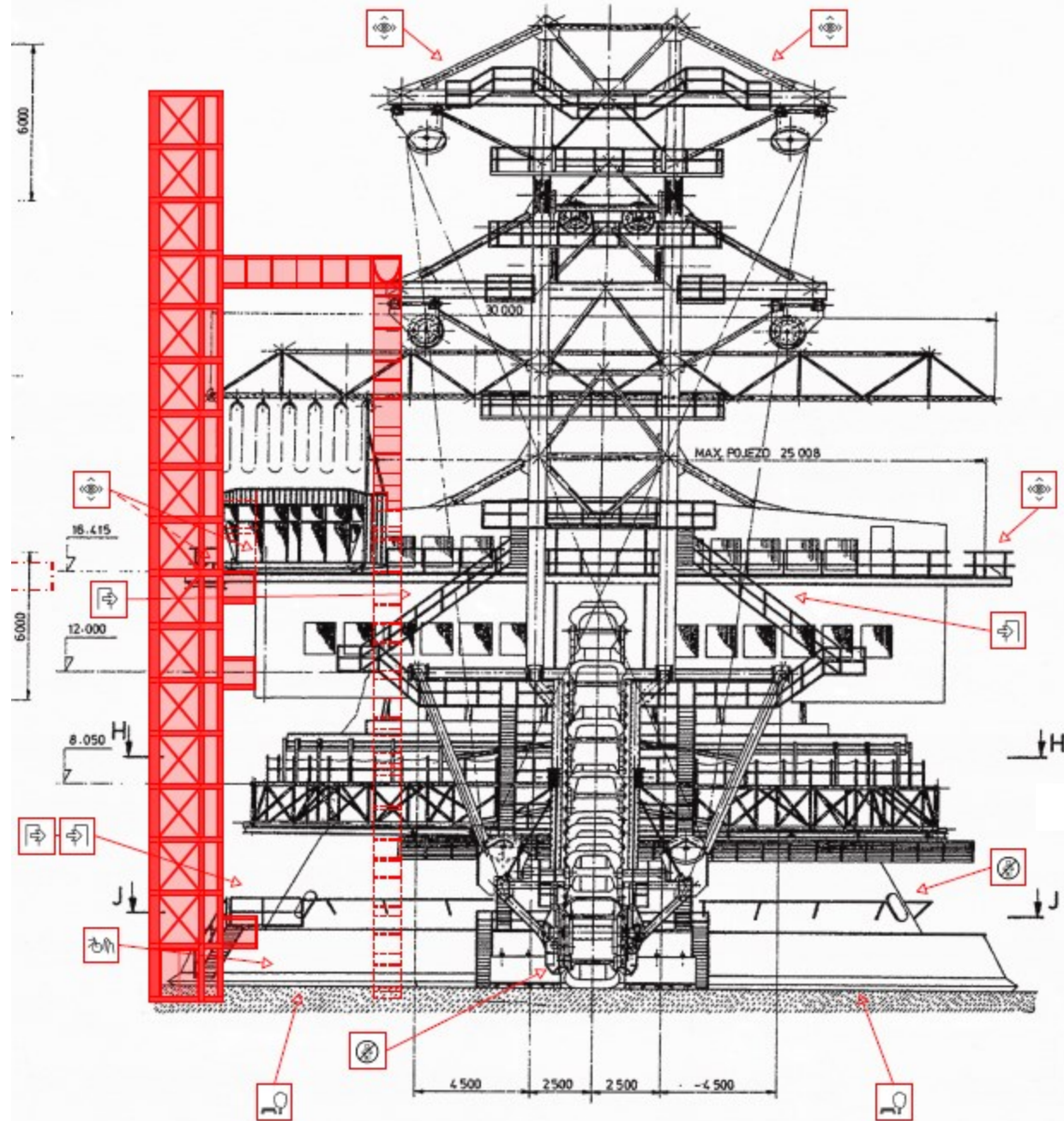




Nové využití korečkového rypadla RK5000







Vizualizace návrhu revitalizace území velkolomu ČSA



Vizualizace návrhu revitalizace území velkolomu ČSA



Vizualizace návrhu revitalizace území velkolomu ČSA



Vizualizace návrhu revitalizace území velkolomu ČSA



Vizualizace návrhu revitalizace území velkolomu ČSA



Vizualizace návrhu revitalizace území velkolomu ČSA



- **Analýza pro územní studii – Diplomní seminář Bc. Maria Barry, zpracovaný v zimním semestru 2023/2024 v ateliéru GIRSA na Ústavu památkové péče FA ČVUT v Praze.**
- **Konzultace s prof. Ing. arch. Akad. arch. Václavem Girsou; doc. Ing. arch. Milenou Hauserovou, CSc.; doc. Ing. arch. Tomášem Eflerem; doc. Ing. Klárou Salzmann, Ph.D.; prof. Ing. arch. Karlem Maierem, PhD.; doc. Dr. Ing. Pavlem Fošumpauem a dalšími.**
- **Poděkování dále patří kolegům z Národního památkového ústavu, pracovníkům Agentury ochrany přírody a krajiny ČR, Transformačního centra Ústeckého kraje, zástupcům společnosti SEV.EN, starostovi města Horní Jiřetín a dalším.**
- **Archiv ČÚZK. ČÚZK - Archiv [online]. [cit. 18.02.2024]. Dostupné z: <https://ags.cuzk.cz/archiv/>**
- **Mapy.cz. Mapy.cz [online]. [cit. 18.02.2024]. Dostupné z: <https://www.mapy.cz>**
- **NPP lom ČSA – AOPK ČR. [online]. [cit. 18.02.2024]. Dostupné z: <https://nature.cz/npp-lom-csa>**
- **Další zdroje jsou uvedeny v jednotlivých částech portfolia diplomové práce.**
- **Využití nástroje:**
 - Canva AI – úprava vizualizací dle připravených návrhů
 - Flourish Data Visualisation – časová osa vývoje počtu obyvatel řešeného území

■ **Bc. Mario Barra**

Fakulta architektury ČVUT v Praze

Thákurova 2700/9

166 34 Praha 6 – Dejvice

mario.barra@fa.cvut.cz

Autor fotografií: Mario Barra ad., Canva + AI (vizualizace)





■ Speranza: Vize pro Jezeří

Reakce na posudky diplomové práce

Bc. Mario Barra, Ústav památkové péče FA ČVUT v Praze

Vedoucí práce: prof. Ing. arch. Akad. arch. Václav Girsá, doc. Ing. arch. Milena Hauserová, CSc.

