



ATELIÉR GIRSA
ÚSTAV PAMÁTKOVÉ PÉČE
FA ČVUT V PRAZE

Bc. MARIO BARRA
ACCIPITER - HISTORICKÁ REKONSTRUKCE
SOUBORU JESTŘÁBÍCH BUD V KRKONOŠÍCH
ZS 2023/2024

ANOTACE A POPIS NÁVRHU ANNOTATION AND DESCRIPTION



ACCIPITER

Česká verze:

ACCIPITER – historická rekonstrukce souboru Jestřábích bud v Krkonoších je návrh historické podoby původně 4 objektů, vystavěných v letech 1936-38 jako ubytování pro vojáky československé armády budující pohraniční opevnění. Jednalo se o typizované stavby, původně navržené pro VÚ ve Vyškově, posléze realizované na krkonošském Zlatém návrší nedaleko mohyly Hanče a Vrbaty.

K podobě staveb zaniklých v r. 1986 se dochovaly archivní prameny v Národním archivu ČR (především k přestavbě německými výzkumníky v r. 1940), starší dokumentace pak ve Vojenském ústředním archivu. Na základě rešerše a historické fotodokumentace byla provedena historická rekonstrukce včetně využití (a předpokládaného zařízení) jednotlivých místností dle popisu, neznámé doposud zůstávají skladby jednotlivých konstrukcí.

Ve svých počátcích se soubor tzv. Jestřábích bud skládal ze čtyř objektů s variacemi využití 1.NP (sklady, jídelna, kuchyně, strážnice, věznice nebo toalety a sprchy) a přibližně totožnou dispozicí v patře (ložnice pro 48 mužů, kanceláře, důstojnické jídelny nebo ubytování důstojníků). V rozmezí let 1938 – 1940 pravděpodobně vznikl pátý objekt odlišného půdorysu u cesty vedoucí ze shromažďovacího prostoru mezi čtyřmi boudami k dnešnímu rozcestí „Býv. Jestřábí boudy“. Po začátku nacistické okupace Československa opustila čs. armáda celý komplex a nové prostory zde našla výzkumná polární stanice *Polare Versuchsstation Goldhöhe (Polární výzkumná stanice Zlaté návrší)*, založena Kurtem Herdemertenem a financovaná Nadací Hermanna Göringa, na provozu spolupracovaly Říšský úřad pro ochranu přírody a vratislavská univerzita. Od roku 1942 zde byli cvičeni specialisté pro práci na tajných německých polárních základnách (lyžování, nocování ve sněhu, přežití v nouzových podmínkách...).

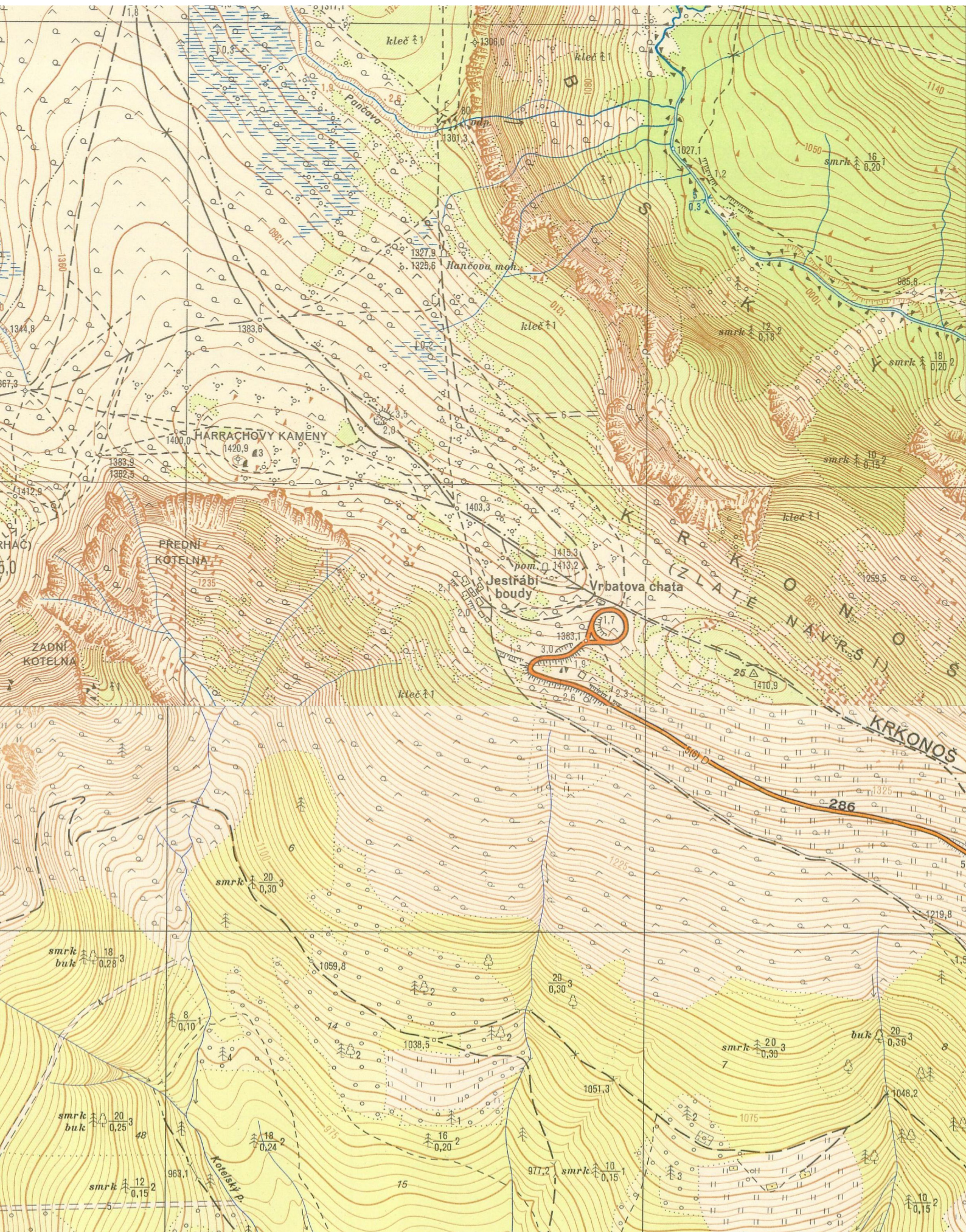
Po II. světové válce byly Jestřábí boudy využívány především turisticky (ale i pro ubytování dělníků pracujících na stavbě Labské boudy), byly součástí majetku České obce sokolské nebo Klubu českých turistů, následně došlo k jejich začlenění do státního podniku Interhotel Krkonoše. Již roku 1955 však jedna z bud vyhořela, další následovala o 15 let později. Vzhledem k minimální péči o tento soubor staveb docházelo k jejich postupné degradaci, která skončila ruční demolicí (v plánu byl původně řízený požár), a to 30. září 1986.

English version:

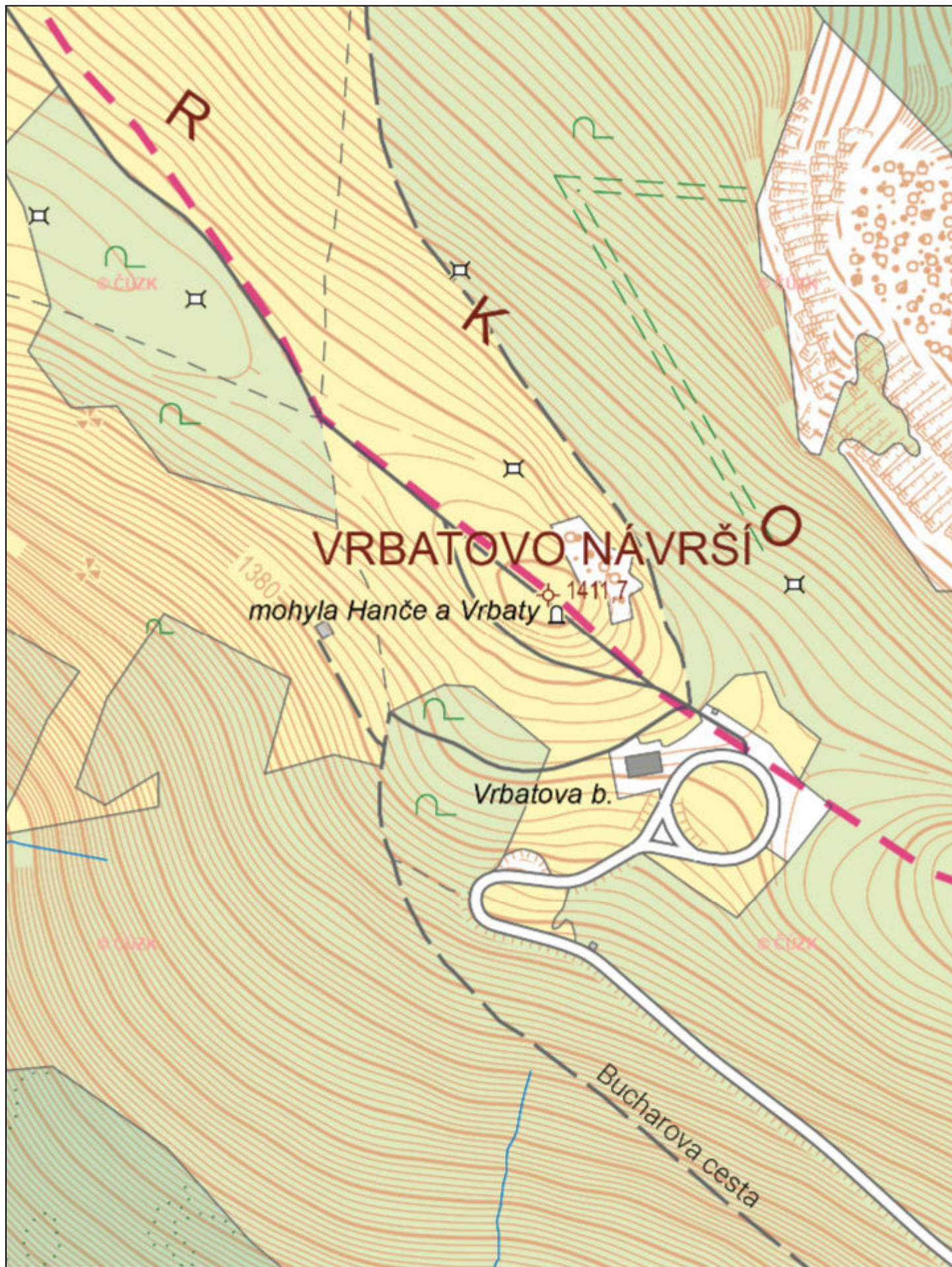
ACCIPITER – historical reconstruction of Jestřábí boudy in the Giant Mountains is a design of the historical form of initially 4 buildings, built in 1936-38 as accommodation for soldiers of the Czechoslovak army building border fortifications. These were typified buildings realized on the Zlaté návrší near the memorial of Hanč and Vrbata.

Archival sources on the structure of the buildings that disappeared in 1986 have been preserved in the National Archives of the Czech Republic (esp. reconstruction by German researchers in 1940), and older documentation in the Military Central Archive. Based on research and original photos, historical reconstruction was carried out, including use (and expected equipment) of the rooms based on the description, the composition of the structures is unknown.

MAPA - HISTORICKÝ STAV (1966)



MAPA - SOUČASNÝ STAV (2023)



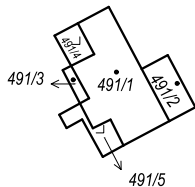
KATASTRÁLNÍ MAPA - SOUČASNÝ STAV (2023)

2748/11

2750/4

2749/19

2748/13



3117

3118

3116

3115

3119

2749/14

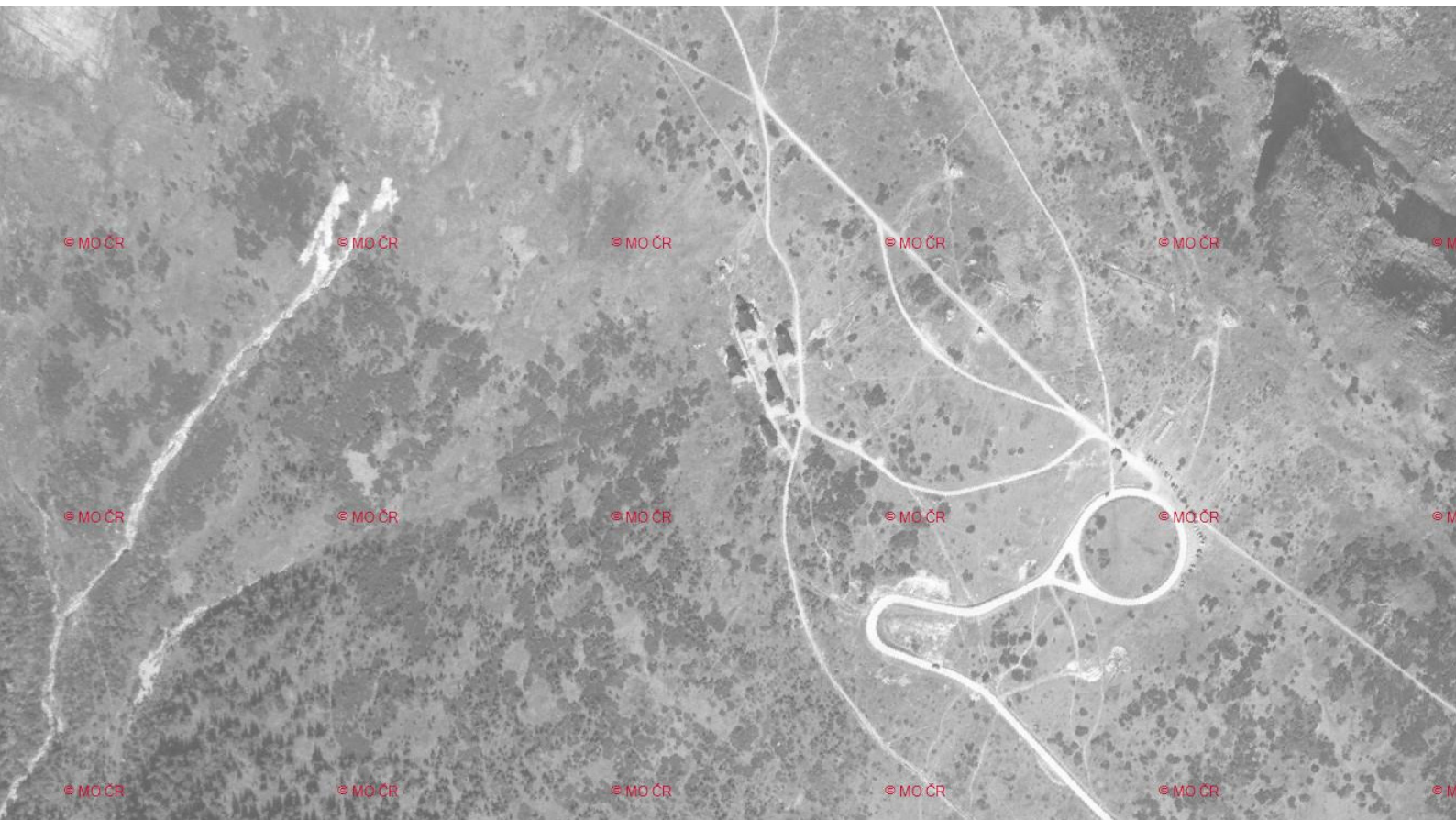
2748/10

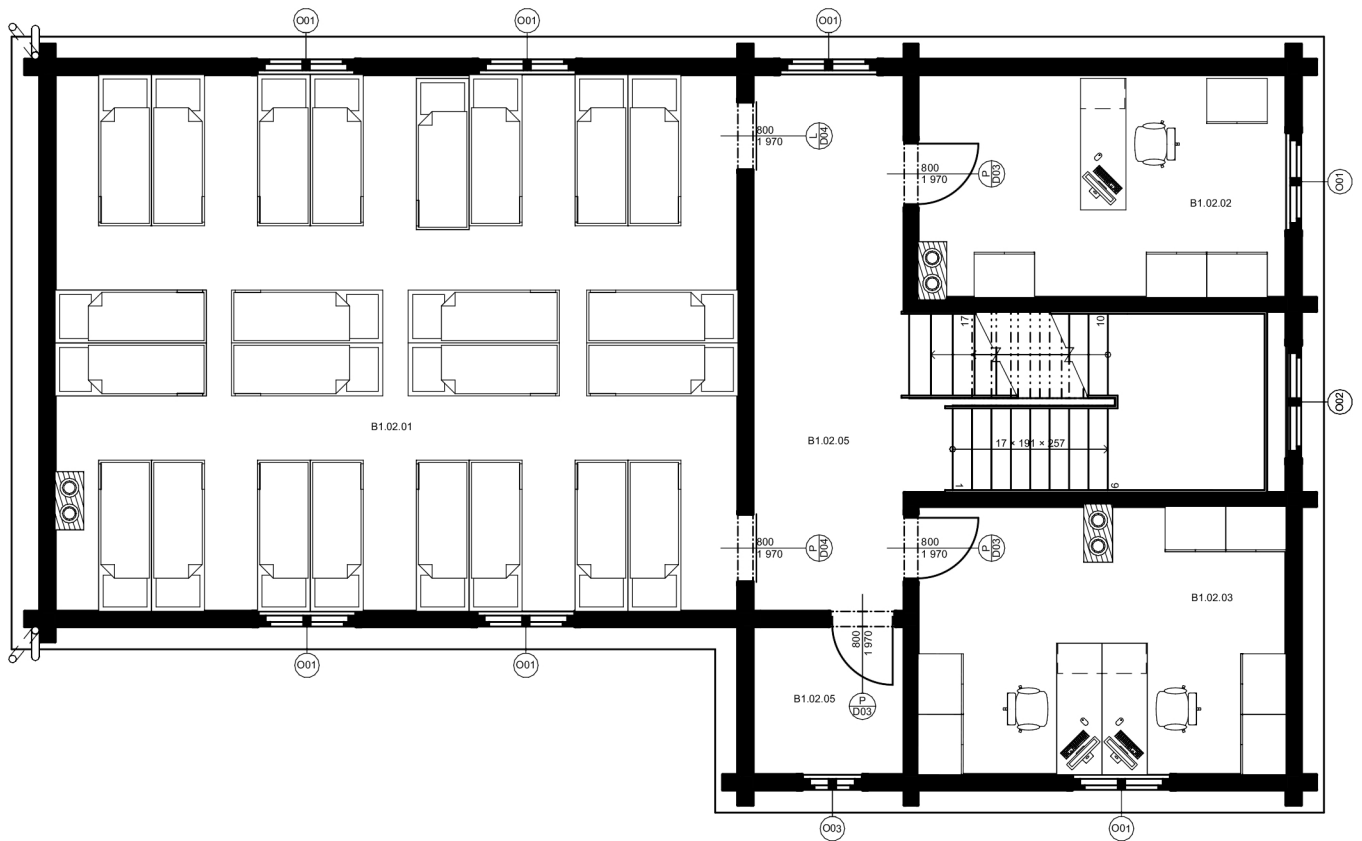
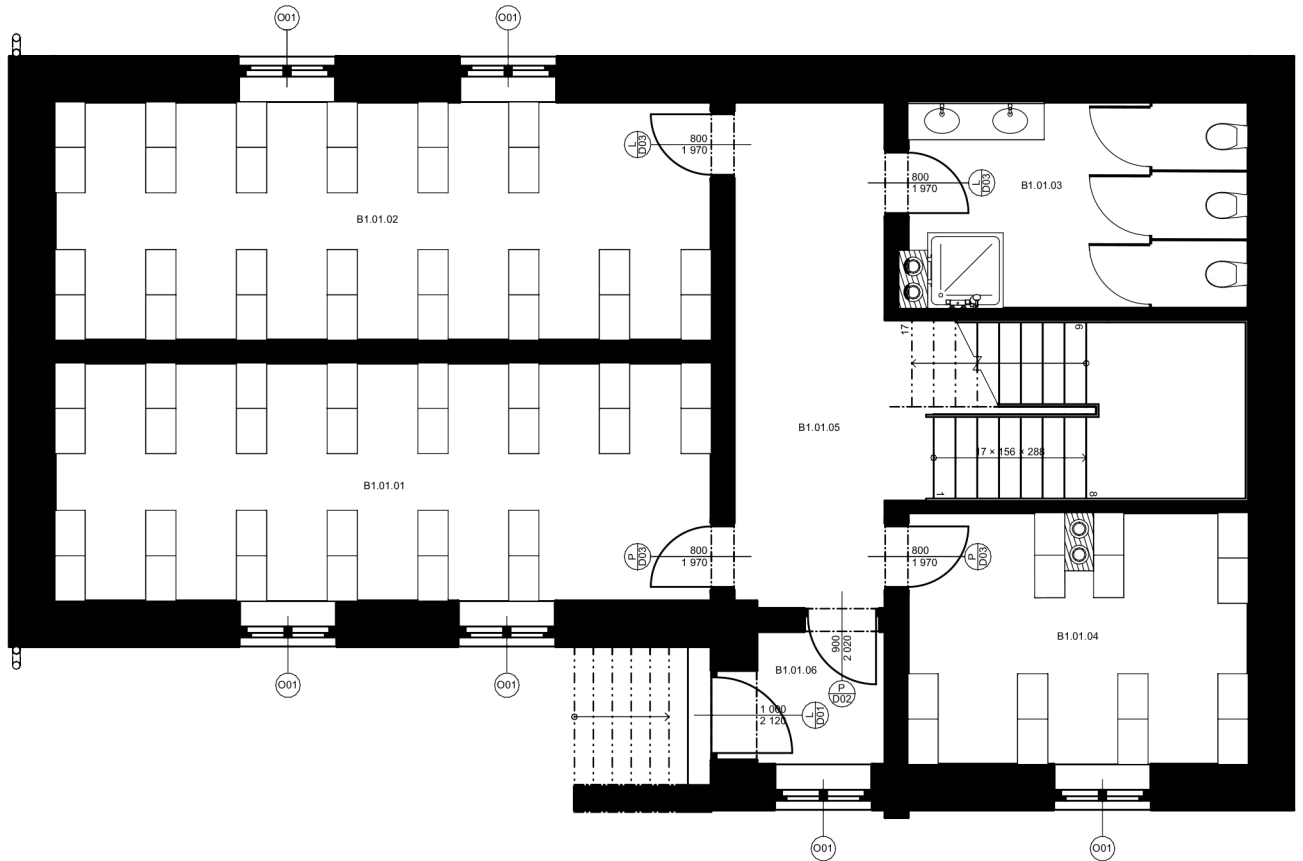
2749/17

2749/18


Katastrální úřad pro Liberecký kraj Katastrální pracoviště Semily	Okres Semily	Obec Vítkovice	Podpis
Kat. území Vítkovice v Krkonoších	Mapový list č. VRCHLABÍ 1-0/12	Měřítko platné pro rám 200 x 287 mm 1 : 1000	Číslo
KOPIE KATASTRÁLNÍ MAPY			Razítko
Stav k 30.12.2023 00:35:02	Vyhotovil Vyhotoveno dálkovým přístupem	Dne 30.12.2023 00:40:13	

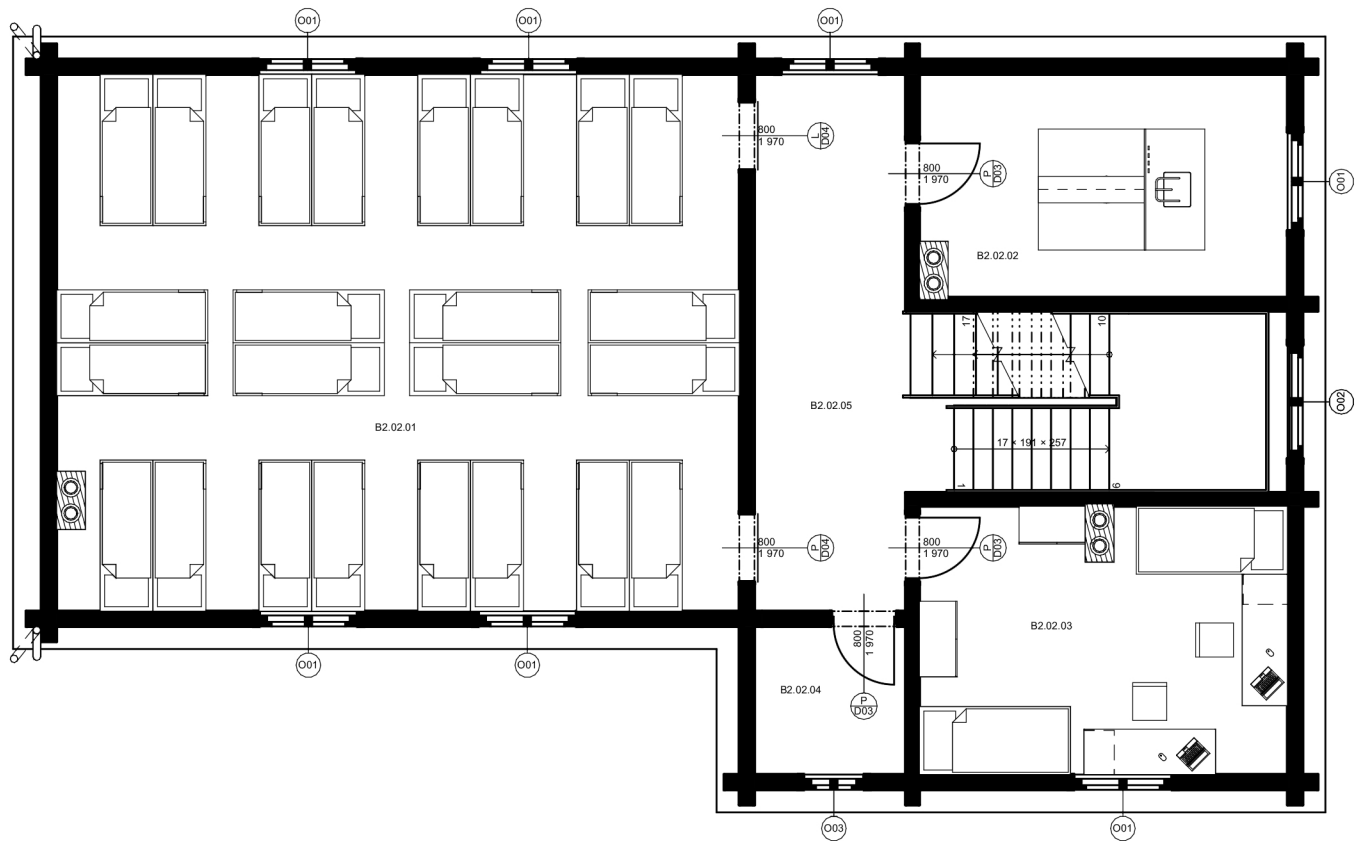
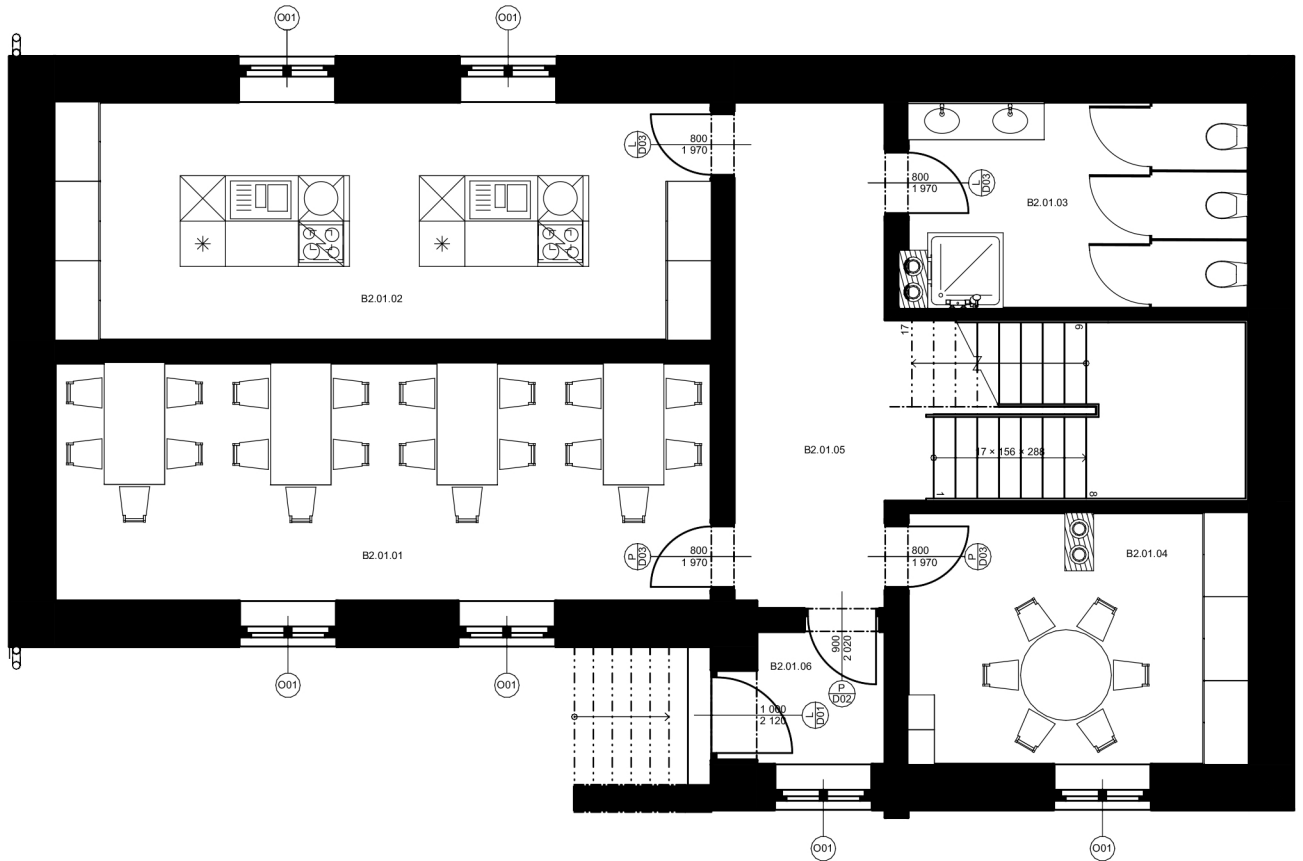
SROVNÁNÍ - LETECKÉ SNÍMKOVÁNÍ LOKALITY (1936 A 1947)






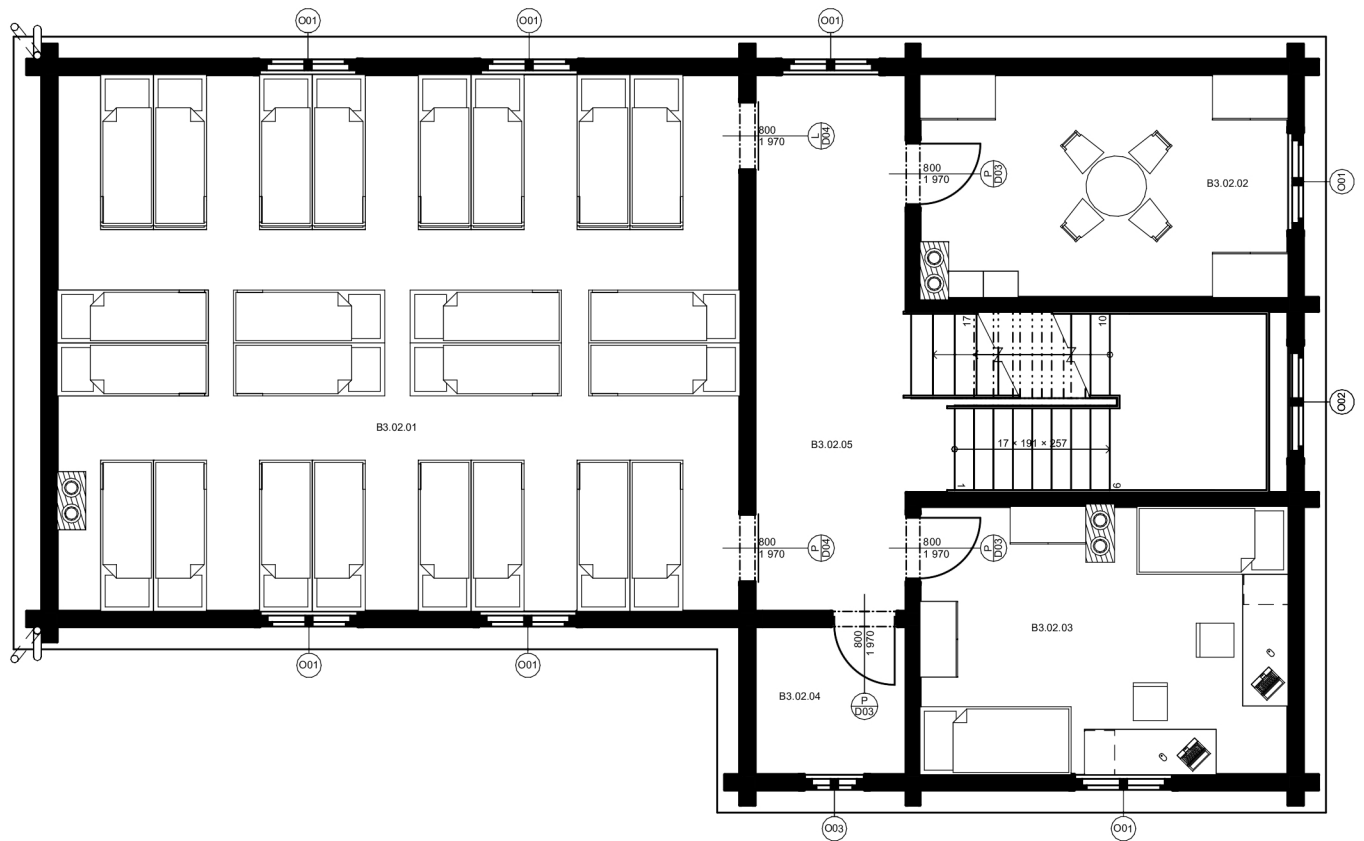
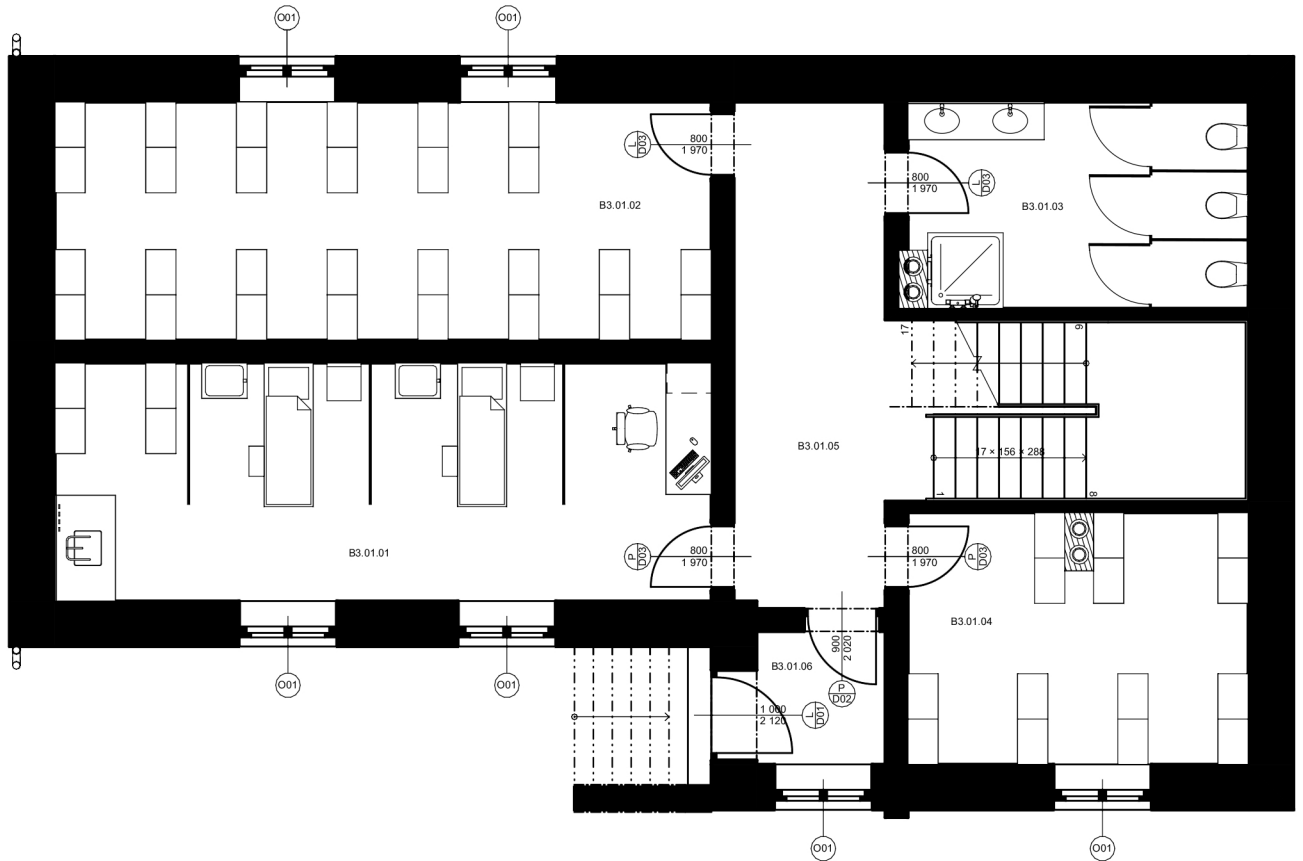
Tabulka místností - budova 1						
Podlaží	Č.	Název místnosti	Plocha (m2)	Nášípná vrstva	Povrchová úprava zdí	Povrchová úprava stropu
1.NP	B1.01.01	Příruč. sklad a oděvy	27.34	Keramická dlažba	Omlíka	Dřevěný obklad
	B1.01.02	Sklad zbraní	27.34	Keramická dlažba	Omlíka	Dřevěný obklad
	B1.01.03	Umývárna	12.29	Keramická dlažba	Omlíka + obklad	Dřevěný obklad
	B1.01.04	Plynové masky	14.99	Keramická dlažba	Omlíka	Dřevěný obklad
	B1.01.05	Chodba	24.89	Keramická dlažba	Omlíka	Dřevěný obklad
	B1.01.06	Předstíh	3.83	Keramická dlažba	Omlíka	Dřevěný obklad
			110.67			
2.NP	B1.02.01	Ložnice pro 48 mužů	64.47	Dřevo	Dřevěný obklad	Dřevěný obklad
	B1.02.02	Kancelář	14.37	Dřevo	Dřevěný obklad	Dřevěný obklad
	B1.02.03	Kancelář	17.29	Dřevo	Dřevěný obklad	Dřevěný obklad
	B1.02.05	Chodba	26.32	Dřevo	Dřevěný obklad	Dřevěný obklad
	B1.02.05	Sklad	3.92	Dřevo	Dřevěný obklad	Dřevěný obklad
			126.36			
			237.04			

PROFESE	ÚSTAV	KONZULTANT	 FAKULTA ARCHITEKTURY ČVUT
-	Ústav památkové péče (15 114)	Ing. arch. Martin Čtverák	
AKADEMICKÝ ROK / SEMESTR	VEDOUcí PRÁCE	ZPRACOVATEL	
2023/2024 ZS	prof. Ing. arch. Akad. arch. Václav Gísa	Bc. Mario Barra	
NÁZEV PROJEKTU:			± 0,000 = 1375,0 m.n.m Bpvl SEVERKA
ACCIPITER - obnova býv. Jestřábích bud na Zlatém návrší			FORMÁT A4
NÁZEV VÝKRESU:			MĚŘITKO 1:100
Půdorysy - budova 1			DATUM 22.12.2023
			Č. VÝKR. B1.2




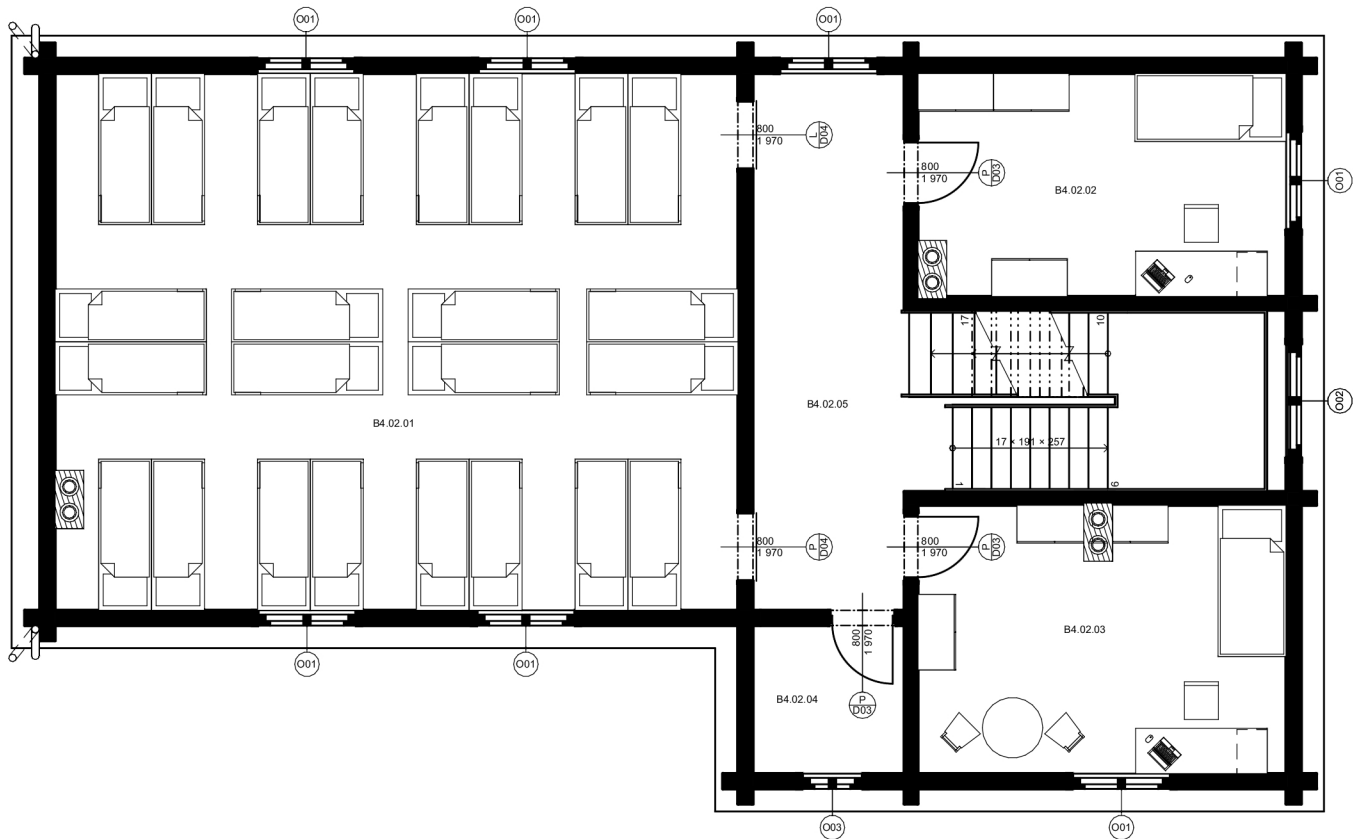
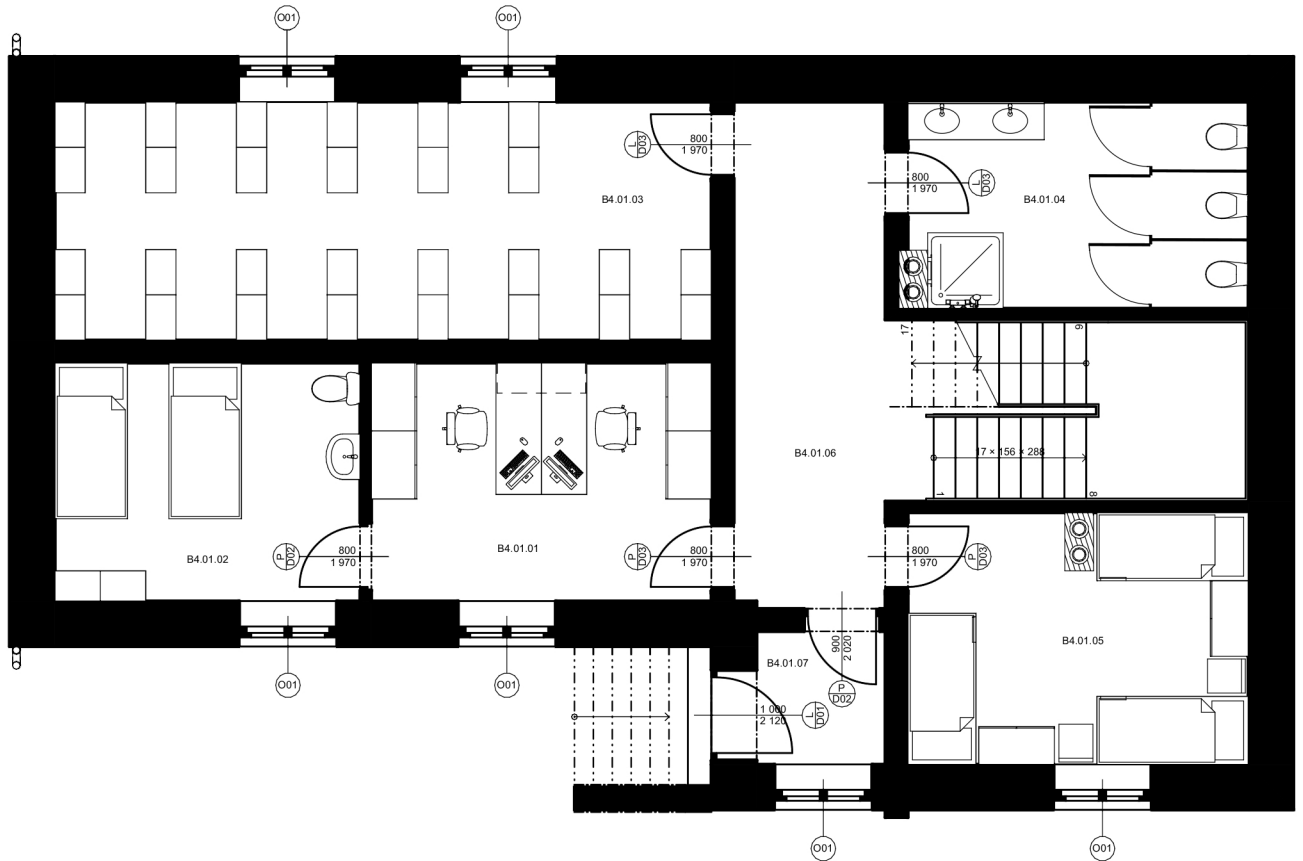
Tabulka místností - budova 2						
Podlaží	Č.	Název místnosti	Plocha (m2)	Nášípná vrstva	Povrchová úprava zdí	Povrchová úprava stropu
1.NP	B2.01.01	Jídlna a zástěží	27.34	Keramická dlažba	Omlíka	Dřevěný obklad
	B2.01.02	Kuchyň	27.34	Keramická dlažba	Omlíka + obklad	Dřevěný obklad
	B2.01.03	Umývárna	12.29	Keramická dlažba	Omlíka + obklad	Dřevěný obklad
	B2.01.04	Zástěží	14.99	Keramická dlažba	Omlíka	Dřevěný obklad
	B2.01.05	Chodba	24.89	Keramická dlažba	Omlíka	Dřevěný obklad
	B2.01.06	Předstíň	3.83	Keramická dlažba	Omlíka	Dřevěný obklad
			110.67 m ²			
2.NP	B2.02.01	Ložnice pro 48 mužů	64.47	Dřevo	Dřevěný obklad	Dřevěný obklad
	B2.02.02	Dílna	14.37	Dřevo	Dřevěný obklad	Dřevěný obklad
	B2.02.03	Ložnice pro 2 důstojníky	17.29	Dřevo	Dřevěný obklad	Dřevěný obklad
	B2.02.04	Sklad	3.92	Dřevo	Dřevěný obklad	Dřevěný obklad
	B2.02.05	Chodba	26.32	Dřevo	Dřevěný obklad	Dřevěný obklad
				126.36 m ²		
			237.04 m ²			

PROFESE	ÚSTAV	KONZULTANT	 FAKULTA ARCHITEKTURY ČVUT ± 0,000 = 1375,0 m.n.m Bpvl SEVERKA
-	Ústav památkové péče (15 114)	Ing. arch. Martin Čtverák	
AKADEMICKÝ ROK / SEMESTR	VEDOUcí PRÁCE	ZPRACOVATEL	
2023/2024 ZS	prof. Ing. arch. Akad. arch. Václav Gísa	Bc. Mario Barra	
NÁZEV PROJEKTU:			
ACCIPITER - obnova býv. Jestřábích bud na Zlatém návrší			
NÁZEV VÝKRESU:			
Půdorysy - budova 2			FORMÁT A4 MĚŘÍTKO 1:100 DATUM 22.12.2023 Č. VÝKR. B1.3




Tabulka místností - budova 3					
Podlaží	Č.	Název místnosti	Plocha (m2)	Nášípná vrstva	Povrchová úprava zdi / Povrchová úprava stropu
1.NP	B3.01.01	Ošelfovna	27.34	Keramiccká dlažba	Omlíka + obklad / Dřevěný obklad
	B3.01.02	Proviant, sklad (brambory)	27.34	Keramiccká dlažba	Omlíka / Dřevěný obklad
	B3.01.03	Umývárna	12.29	Keramiccká dlažba	Omlíka + obklad / Dřevěný obklad
	B3.01.04	Proviant, sklad	14.99	Keramiccká dlažba	Omlíka / Dřevěný obklad
	B3.01.05	Chodba	24.89	Keramiccká dlažba	Omlíka / Dřevěný obklad
	B3.01.06	Předsíň	3.83	Keramiccká dlažba	Omlíka / Dřevěný obklad
			110.67 m ²		
2.NP	B3.02.01	Ložnice pro 48 mužů	64.47	Dřevo	Dřevěný obklad / Dřevěný obklad
	B3.02.02	Důstojnická jídelna	14.37	Dřevo	Dřevěný obklad / Dřevěný obklad
	B3.02.03	Ložnice pro 2 důstojníky	17.29	Dřevo	Dřevěný obklad / Dřevěný obklad
	B3.02.04	Sklad	3.92	Dřevo	Dřevěný obklad / Dřevěný obklad
	B3.02.05	Chodba	26.32	Dřevo	Dřevěný obklad / Dřevěný obklad
				126.36 m ²	
			237.04 m²		

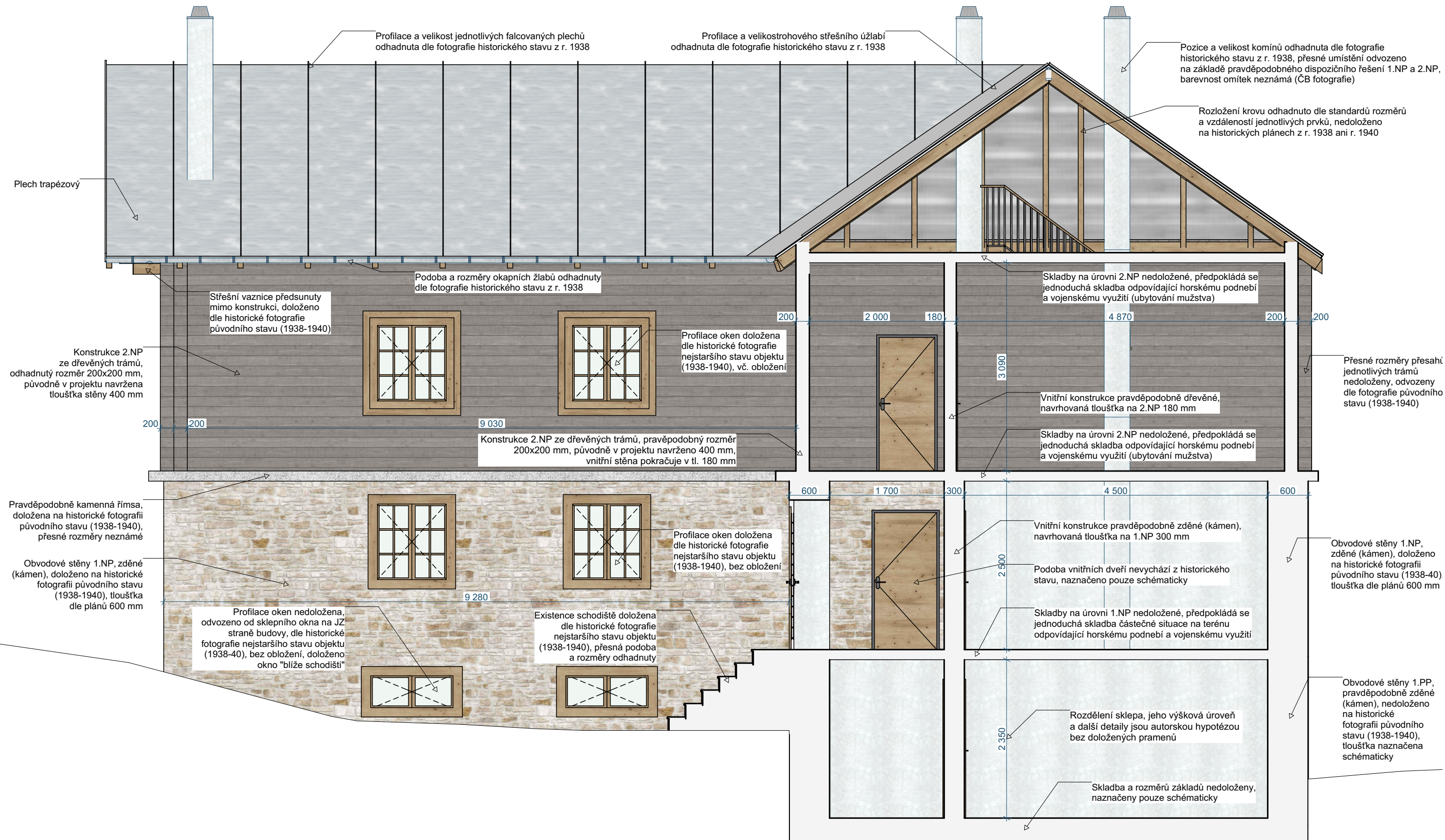
PROFESE	ÚSTAV	KONZULTANT	 FAKULTA ARCHITEKTURY ČVUT ± 0,000 = 1375,0 m.n.m Bpvl SEVERKA
-	Ústav památkové péče (15 114)	Ing. arch. Martin Čtverák	
AKADEMICKÝ ROK / SEMESTR	VEDOUcí PRÁCE	ZPRACOVATEL	
2023/2024 ZS	prof. Ing. arch. Akad. arch. Václav Gísa	Bc. Mario Barra	
NÁZEV PROJEKTU:			
ACCIPITER - obnova býv. Jestřábích bud na Zlatém návrší			
NÁZEV VÝKRESU:			
Půdorysy - budova 3			FORMÁT A4 MĚŘITKO 1:100 DATUM 22.12.2023 Č. VÝKR. B1.4




Tabulka místností - budova 4

Podlaží	Č.	Název místnosti	Plocha (m2)	Náslapná vrstva	Povrchová úprava zdí	Povrchová úprava stropu
1.NP	B4.01.01	Strážnice	14,16	Keramická dlažba	Omítka	Dřevěný obklad
	B4.01.02	Vázení	12,71	Keramická dlažba	Omítka	Dřevěný obklad
	B4.01.03	Ženíní materiál	27,34	Keramická dlažba	Omítka	Dřevěný obklad
	B4.01.04	Umývárna	12,29	Keramická dlažba	Omítka + obklad	Dřevěný obklad
	B4.01.05	Ložnice pro 6 mužů	14,99	Keramická dlažba	Omítka	Dřevěný obklad
	B4.01.06	Chodba	24,89	Keramická dlažba	Omítka	Dřevěný obklad
	B4.01.07	Předsíň	3,83	Keramická dlažba	Omítka	Dřevěný obklad
			110,20 m ²			
2.NP	B4.02.01	Ložnice pro 48 mužů	64,47	Dřevo	Dřevěný obklad	Dřevěný obklad
	B4.02.02	Ložnice pro 1 rotmistra	14,37	Dřevo	Dřevěný obklad	Dřevěný obklad
	B4.02.03	Ložnice pro 1 důstojníka	17,29	Dřevo	Dřevěný obklad	Dřevěný obklad
	B4.02.04	Sklad	3,92	Dřevo	Dřevěný obklad	Dřevěný obklad
	B4.02.05	Chodba	26,32	Dřevo	Dřevěný obklad	Dřevěný obklad
			126,36 m ²			
			236,56 m ²			

PROFESE	ÚSTAV	KONZULTANT	 FAKULTA ARCHITEKTURY ČVUT ± 0,000 = 1375,0 m.n.m Bpvl SEVERKA
-	Ústav památkové péče (15 114)	Ing. arch. Martin Čtverák	
AKADEMICKÝ ROK / SEMESTR	VEDOUcí PRÁCE	ZPRACOVATEL	
2023/2024 ZS	prof. Ing. arch. Akad. arch. Václav Gísa	Bc. Mario Barra	
NÁZEV PROJEKTU:			
ACCIPITER - obnova býv. Jestřábích bud na Zlatém návrší			
NÁZEV VÝKRESU:			
Půdorysy - budova 4			FORMÁT A4 MĚŘITKO 1:100 DATUM 22.12.2023 Č. VÝKR. B1.5



PROFESE	ÚSTAV	KONZULTANT	 FAKULTA ARCHITEKURY ČVUT
-	Ústav památkové péče (15 114)	Ing. arch. Martin Čtverák	
AKADEMICKÝ ROK / SEMESTR	VEDOUcí PRÁCE	ZPRACOVATEL	
2022/2023 ZS	prof. Ing. arch. Akad. arch. Václav Gísa	Bc. Mario Barra	
NÁZEV PROJEKTU:			
ACCIPITER - obnova býv. Jestřábích bud na Zlatém návrší			
NÁZEV VÝKRESU:			
Řezopohled - podélný			
± 0,000 = 1375,0 m.n.m Bpv			FORMÁT A3
MĚŘÍTKO 1:55			DATUM 10.01.2024
Č. VÝKR. A02			

FOTODOKUMENTACE - STAV KOLEM R. 1938



FOTODOKUMENTACE - STAV KOLEM R. 1938



VIZUALIZACE - REKONSTRUKCE HISTORICKÉHO STAVU (2024)



VIZUALIZACE - REKONSTRUKCE HISTORICKÉHO STAVU (2024)



SROVNÁNÍ - HISTORICKÝ A SOUČASNÝ STAV (1938 A 2024)



SROVNÁNÍ - HISTORICKÝ A SOUČASNÝ STAV (1938 A 2024)





VÍCE INFORMACÍ NA STRÁNCE PROJEKTU



PREZENTAČNÍ VIDEO PROJEKTU - YOUTUBE



Mario Barra
© Praha, 2024

Projekt "ACCIPITER - historická rekonstrukce souboru Jestřábích bud v Krkonoších" vznikl jako ateliérové zadání v Ateliéru GIRSA - ateliér obnovy architektonického dědictví na FA ČVUT v Praze.