



MARIO BARRA, II. ROČNÍK MAG.
ZS 2023/2024, ATVZ

ACCIPITER (*lat. ještěb*)
HISTORICKÁ REKONSTRUKCE JESTŘÁBÍCH BUD V KRKONOŠÍCH

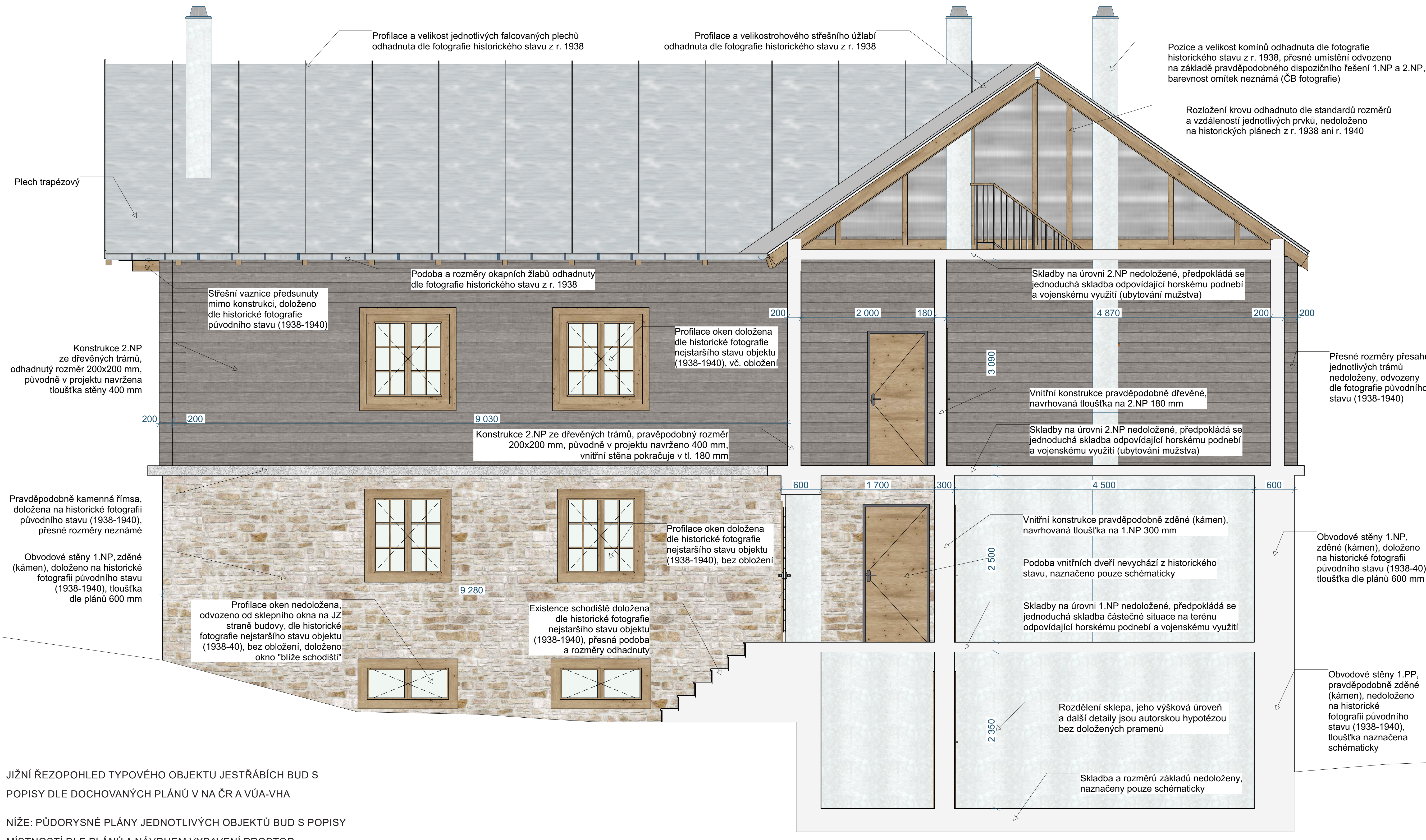
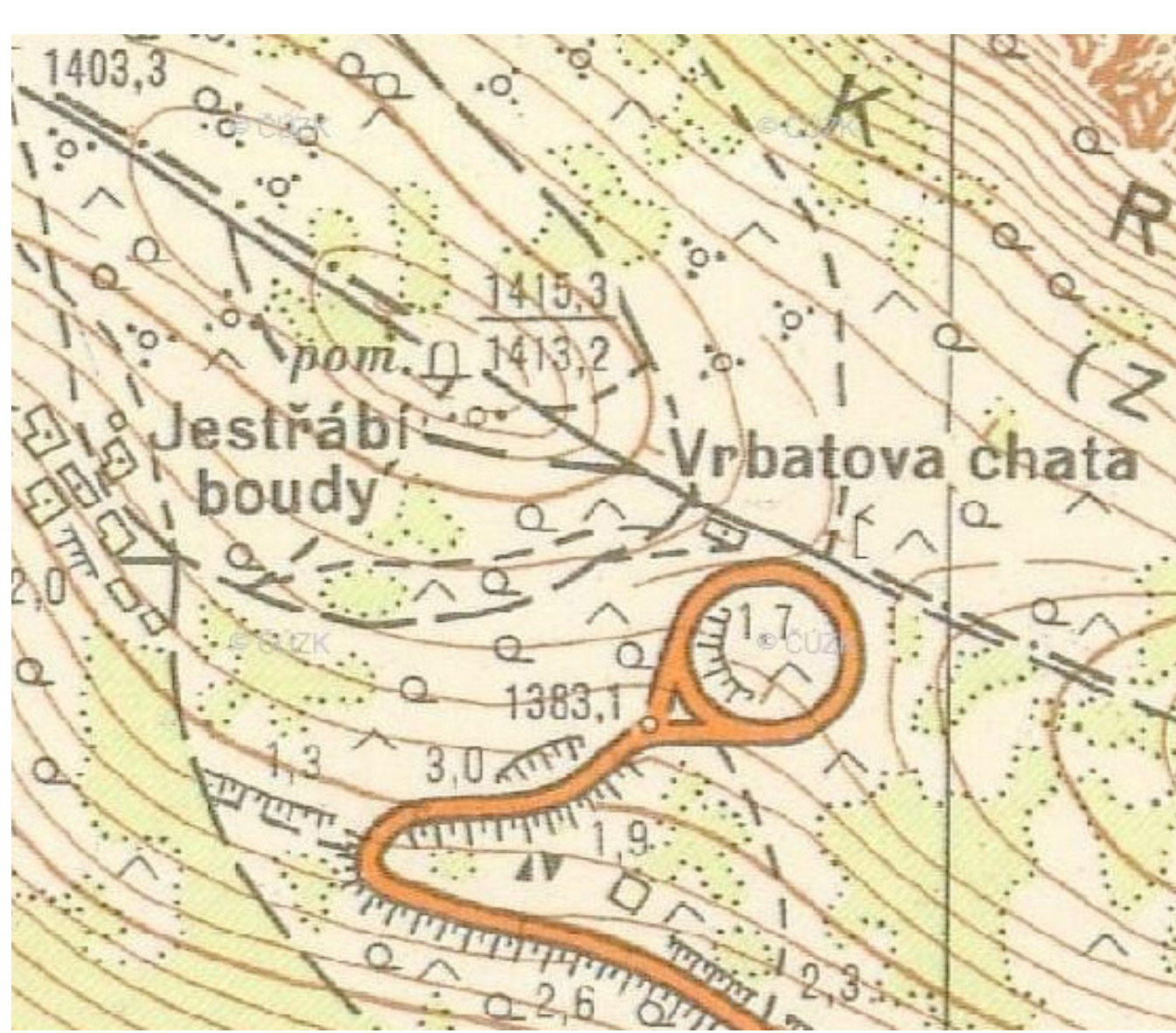
FAKULTA ARCHITEKTURY ČVUT V PRAZE
ATELIÉR GIRSA, ÚSTAV PAMÁTKOVÉ PÉČE

ACCIPITER – historická rekonstrukce souboru Jestřábích bud v Krkonoších je návrh historické podoby původně 4 objektů, vystavěných v letech 1936-38 jako ubytování pro vojáky československé armády budující pohraniční opevnění. Jednálo se o typizované stavby, původně navrženy pro VÚ ve Vysoké, později realizované na krkonošském Zlatém návrší nedaleko močy Haneč a Vítavy.

K podobě staveb zaniklých v r. 1986 se dochovaly archívní plány v Národním archivu ČR (především k přestavbě n.č. v. 1940), starší dokumentace pak ve Vojenském středním archivu. Na základě obšírného řešení a historické fotodokumentace byla provedena historická rekonstrukce včetně využití (a předpokládaného zařízení) jednotlivých místností dle popisu, neznámé doposud zůstávají skladby jednotlivých konstrukcí.

ACCIPITER – historical reconstruction of the Jestřábí boudu set in the Krkonoše mountains is a proposal for the historical form of originally 4 buildings, built in 1936-38 as accommodation for soldiers of the Czechoslovak army building border fortifications. These were typified buildings realized on the Zlaté návrší near the mounds of Haneč and Vítava.

Archival sources on the structure of the buildings that disappeared in 1986 have been preserved in the National Archives of the Czech Republic (mainly for the reconstruction by German researchers in 1940), and other documentation in the Military Central Archive. Based on extensive research and historical photo documentation, a historical reconstruction was carried out, including the use (and expected equipment) of the individual rooms according to the description, the composition of the individual structures remains uncertain.



JIŽNÍ ŘEZOPHLED TYPOVÉHO OBJEKTU JESTŘÁBÍCH BUD S
POPISY DLE DOCHOVANÝCH PLÁNŮ V NA ČRA VÚA-VHA
NÍŽE: PŮDORYSNÉ PLÁNY JEDNOTLIVÝCH OBJEKTŮ BUD S POPISY
MÍSTNOSTÍ DLE PLÁNŮ A NÁVRHEM VYBAVENÍ PROSTOR

