



ATELIÉR GIRSA
ÚSTAV PAMÁTKOVÉ PÉČE
FA ČVUT V PRAZE

Bc. MARIO BARRA
CIVITAS - REGENERACE JIŽNÍ ČÁSTI OBCE
PŘEROV NAD LABEM
LS 2022/2023

ANOTACE A POPIS NÁVRHU ANNOTATION AND DESCRIPTION



Bc. Mario Barra

Osobní číslo ČVUT: 495933

E-mail: mario.barra@fa.cvut.cz

Česká verze:

CIVITAS - projekt revitalizace jižní části města Přerov nad Labem se zabývá obnovou a revitalizací území v této části města. Projekt zahrnuje vybudování nové promenády kolem zámku, lemující Zámecký potok a obnovu tzv. „jižního nábřeží“ Salvátorského rybníka včetně nové pěší zóny s výhledem na kostel sv. Vojtěcha. Dále se počítá s návrhem nové „jižní“ návsi s kašnou a třemi lípami, která bude pro zlepšení dopravní dostupnosti doplněna o dvě nové autobusové zastávky.

Součástí projektu je i přeložení hlavní dopravní komunikace nově směřující JZ směrem, při kterém byla nově navržena druhá jižní náves. Projekt má za cíl zvýšit atraktivitu jižní části obce Přerov nad Labem a poskytnout obyvatelům kvalitní veřejný prostor, předpokládá se, že bude přispívat ke zvýšení obytné hodnoty území.

English version:

CIVITAS – revitalization project of the southern part of the city of Přerov nad Labem deals with the revitalization of the area in this part of the city. The project includes the construction of a new promenade around the castle and the restoration of the so-called "south embankment" of the Salvátor pond, including a new pedestrian zone with a view of the church. Furthermore, the design of a new "southern" village with a fountain and three linden trees is planned, which will be supplemented with two new bus stops.

Part of the project is also the relocation of the main road in a new SW direction, during which a second southern semi-trailer was newly designed. The project aims to increase the attractiveness of the southern part of the village and provide residents with quality public space.

V Praze dne 29. května 2023

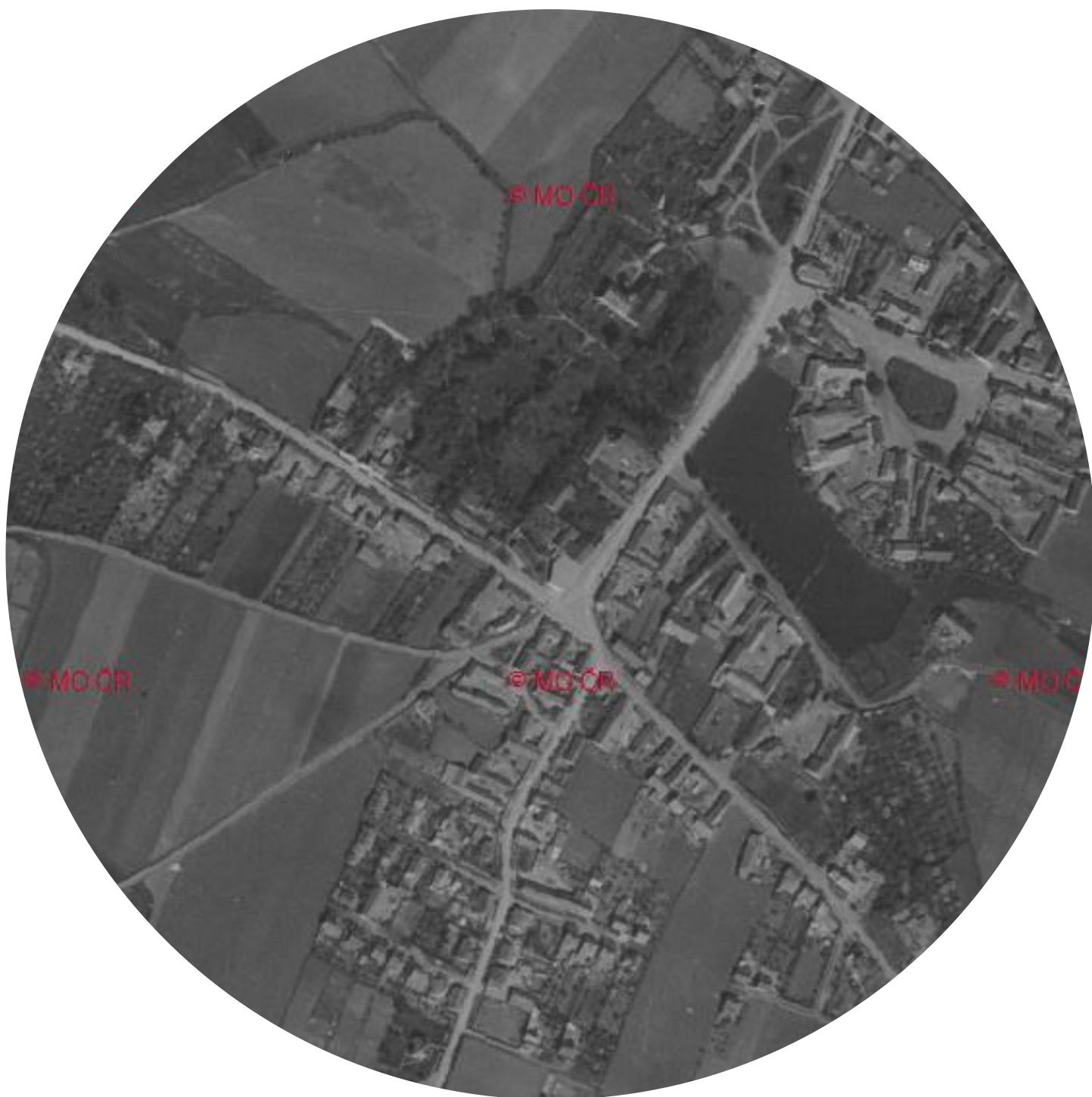
In Prague 29 May 2023

Bc. Mario Barra, v. r.

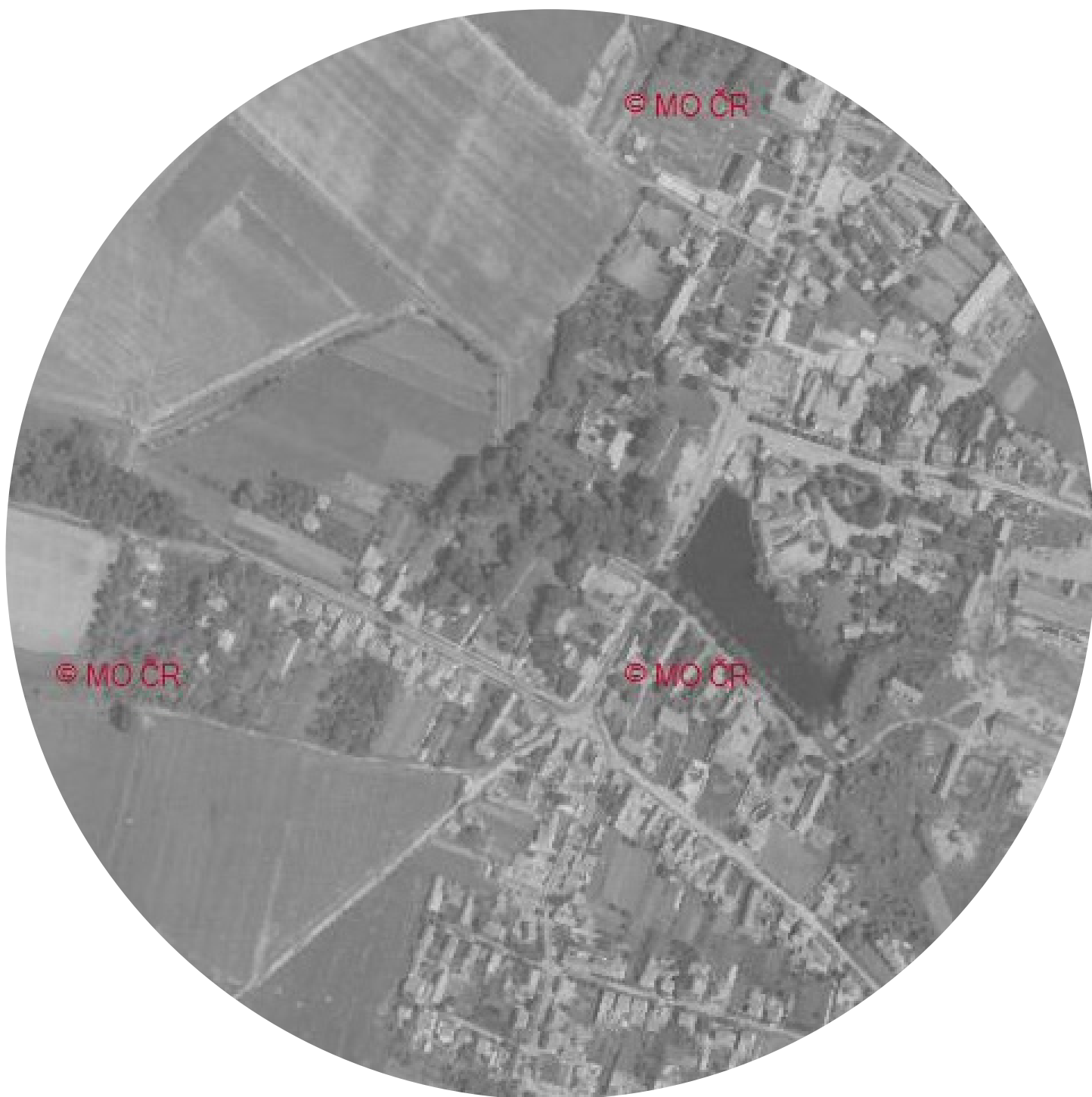
HISTORICKÁ MAPA ŘEŠENÉHO ÚZEMÍ (1843)



LETECKÁ MAPA ŘEŠENÉHO ÚZEMÍ (1949)



LETECKÁ MAPA ŘEŠENÉHO ÚZEMÍ (1975)



LETECKÁ MAPA ŘEŠENÉHO ÚZEMÍ (2021)



NAVRHOVANÉ MATERIÁLY - POVRCHY



NAVRHOVANÁ VEGETACE - STROMY A KEŘE



Lípa malolistá, též lípa srdčitá (*Tilia cordata*)

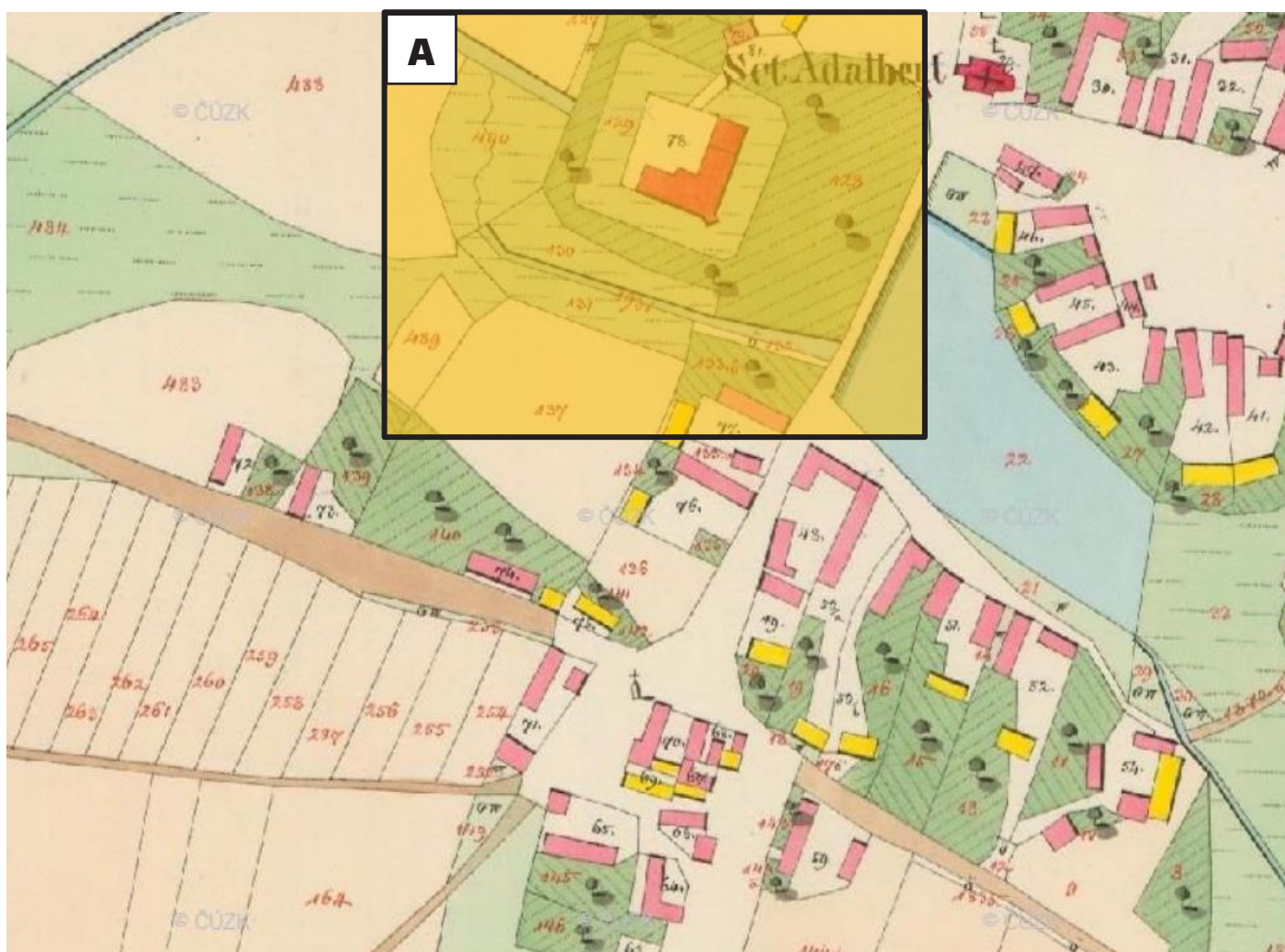


Bobkovišeň karolinská (*Prunus caroliniana*)

ČÁST A - Přerovský zámek s promenádou

Část A „Přerovský zámek s promenádou“ je prvním ze tří podrobněji řešených území v jižní třetině Přerova nad Labem. Jedná o v současnosti nepříliš udržované území, na kterém vedle sebe existuje památkově hodnotný renesanční zámek (jehož jedním z autorů byl také Bonifác Wohlmüt nebo stavitel Matteo Borgorelli) a nevzhledné nezpevněné parkoviště pro osobní auta, autobusy i kamiony. Jižně a jihozápadně od zámku protéká Zámecký potok v mírně zahloubeném přímém korytě obklopeném velkým množstvím vzrostlým stromům, avšak bez možnosti si například obejít zámek ze všech stran. Mimo pěší cesty také zůstává malá kruhová barokní kaple sv. Trojice jihovýchodně od zámku, která je přitom nepříliš daleko od parkoviště.

Kolem zámku je proto navržena mlatová promenáda, která ve svém jižním úseku lemuje po obou stranách Zámecký potok, odtékající z východně situovaného rybníka do západně umístěných polí a následně do Labe u Sedlčánek. V místech, kde je potok obklopený mírně se vinoucí mlatovou promenádou po obou stranách dotvářejí atmosféru promenády v kombinaci s novou alejí Lípy malolisté (jinak též srdčité, *Tilia chordata*). Po křížení s cestou procházející kolem venkovního sportoviště (jižně od řešeného území), která byla v návrhu použita jako kompoziční osa protažena až k okraji obnovovaného vodního příkopu kolem zámku, pokračuje mírně vinutá pěšina lemovaná střídavě po obou okrajích nově vysázenými lípami již pouze na pravém břehu Zámeckého potoka a dokončuje tak okruh na severní straně mezi zámekem a areálem skanzenu. Pro návštěvníky a místní se dále nabízí možnost pokračovat po mlatové stezce severním směrem po západní hranici skanzenu (varianta „delší okruh“).



MAPA ŘEŠENÉHO ÚZEMÍ - NAVRHOVANÝ STAV (VÝŘEZ)

M 1:1000



VIZUALIZACE - SOUČASNÝ STAV



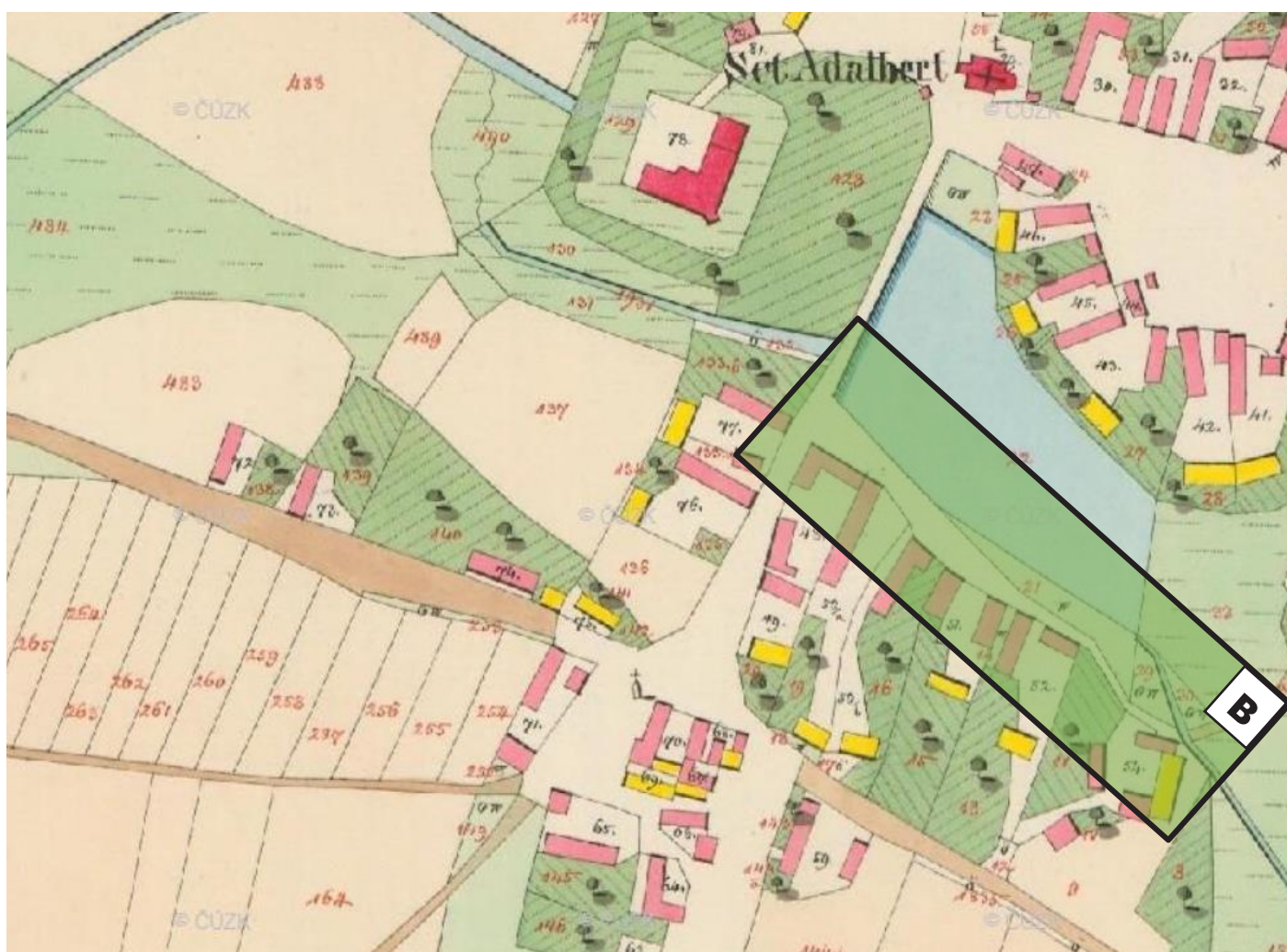
VIZUALIZACE - NAVRHOVANÝ STAV



ČÁST B - Jižní nábřeží

Část B „Jižní nábřeží“ je druhým ze tří podrobněji řešených území v jižní třetině Přerova nad Labem. Oblast je ze severovýchodu ohraničena Salvátorským rybníkem, z jihozápadu několika památkově hodnými štítově orientovanými vesnickými usedlostmi a na severozápadě pak plynule navazuje řešenou část A „Přerovský zámek s promenádou“. Jedná se o místo mimo hlavní dopravní tah procházející celou obcí, který tak ze své podstaty vybízí k návrhu pěší zóny s nabídkou panoramatu na rybník i v povzdálí stojící kostel sv. Vojtěcha. Do roku 2023 bylo nábřeží řešeno obousměrnou komunikací s jednoduchým asfaltovým povrchem, bez jednoznačného vymezení např. parkovacích stání – veřejný prostor zde byl prakticky ozvláštněn pouze předzahradkou hostince Na Růžku, která je situovaná v místech předpokládaného chodníku, končícího v místech vstupu do dvora domu č. p. 14.

V rámci urbanistického řešení této části Přerova nad Labem je navržen nový povrch vozovky, který tak bude tvořen žulovými kostkami čtvercového formátu uspořádanými do pravidelné mřížky. Stejný povrchový materiál bude použit i na nově navržený chodník s dostatečnou šířkou (přes 2,00 m), a to na severní hranu nábřežní komunikace. Do mírného svahu mezi novým chodníkem a hladinou rybníka budou v pravidelných rozestupech vysázeny stromy (Lípy malolisté, též srdčité), jako tomu bylo ještě ve 2. polovině 20. století (stromy jsou patrné např. na leteckém snímkování z r. 1975 nebo r. 1995). Na jihovýchodním okraji pak nový chodník s vozovkou plynule přejde na nezpevněnou cestu k hospodářským areálům ve východní části města a naváží také na nově navrženou mlatovou promenádu podél rybníka na jeho severním a severovýchodním okraji.



MAPA ŘEŠENÉHO ÚZEMÍ - NAVRHOVANÝ STAV (VÝŘEZ)

M 1:1000



VIZUALIZACE - SOUČASNÝ STAV



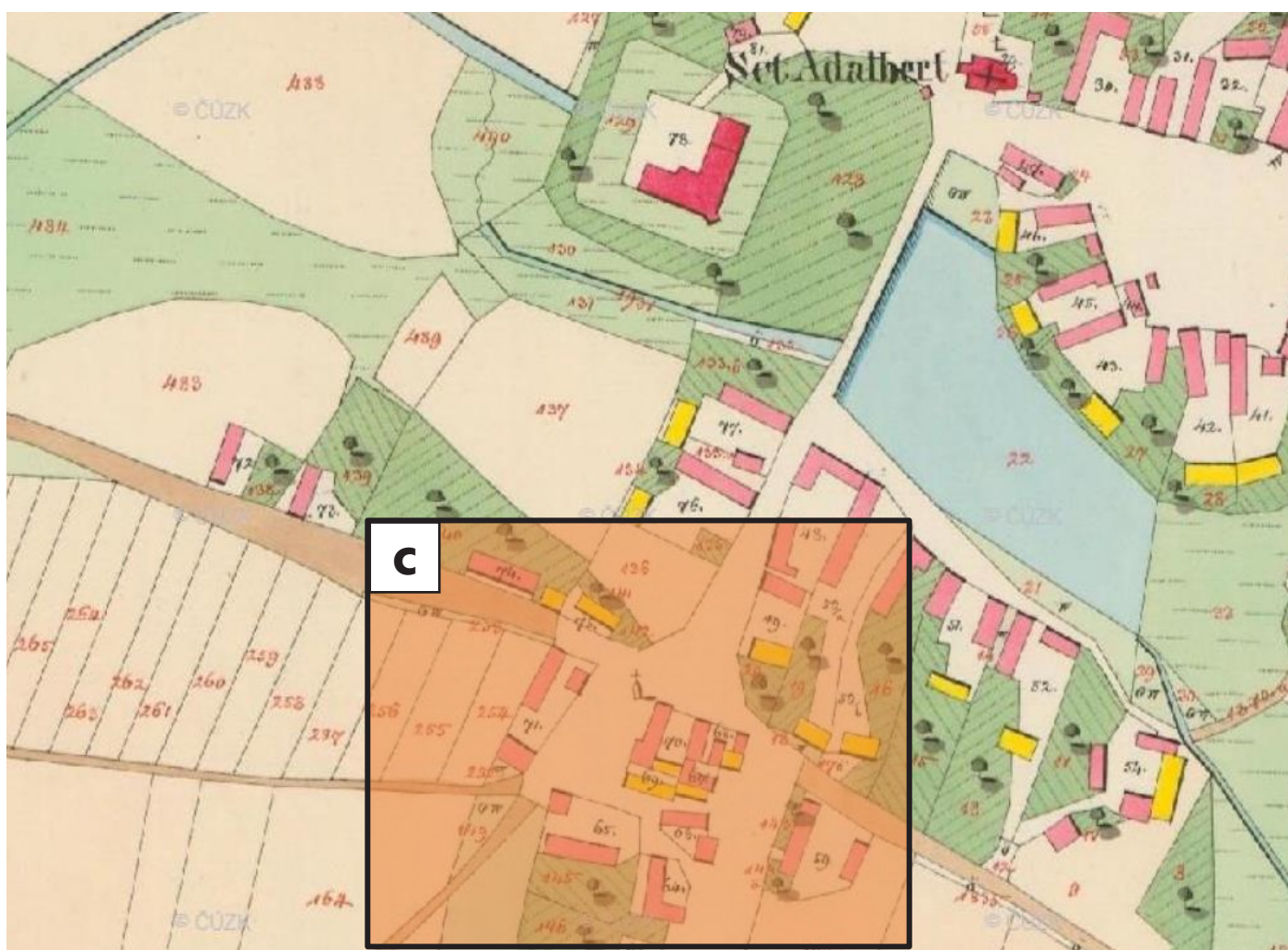
VIZUALIZACE - NAVRHOVANÝ STAV



ČÁST C - Přerovské jižní návsi

Část C „Přerovské jižní návsi“ je posledním ze tří podrobněji řešených území v jižní třetině Přerova nad Labem. Jedná se o převážně rezidenční oblast sestávající se ze dvou větších veřejných prostranství, z nichž jedno plní úlohu významné dopravní křižovatky (směry na Čelákovice, Bříství nebo Semice), druhé je pak stranou veškerého hlavního dění a slouží především potřebám místních obyvatel jako prostor pro setkávání nebo hraní dětí. Hlavní křižovatka je prostorem přímo vybízejícím k návrhu nové návsi pro jižní část obce, kde by mohla probíhat různá sousedská setkání a vznikl by zde nový veřejný prostor. V současnosti se jedná o dopravně velmi frekventované místo, které, ačkoliv se v blízkosti nachází prodejna potravin a významný podíl rezidenční zástavby, není obsluhováno veřejnou dopravou (chybějící autobusová zastávka v obou směrech).

Cílem návrhu proto bylo alespoň částečné zklidnění prostoru „jižní návsi“. Za tímto účelem došlo ke změně trasy hlavního komunikačního tahu (Bříství/Starý Vestec – Semice), který byl v jižní části Přerova přeložen jihozápadním směrem do v současné době méně využívané komunikace místního významu, čímž bude vytvořena příležitost pro vznik nového veřejného prostoru s lavičkami a kašnou uprostřed návsi. Pro spoje veřejné dopravy zůstane zachován dopravní tah ve směru na Starý Vestec, který jihovýchodně od obce prochází zatím nepříliš vzrostlou alejí. Ta v důsledku změny hlavní dopravní trasy (a ponechání pouze hromadné autobusové dopravy v rozsahu cca. 10 spojů za celý den) získá klidnější podmínky pro procházky místních. V blízkosti budovy potravin, která bude nahrazena novostavbou více zapadající do hmotové koncepce budov v Přerově n. L. jsou navrženy dvě nové autobusové zastávky, a to jedna v každém směru.



MAPA ŘEŠENÉHO ÚZEMÍ - NAVRHOVANÝ STAV (VÝŘEZ)

M 1:1000



VIZUALIZACE - SOUČASNÝ STAV



VIZUALIZACE - NAVRHOVANÝ STAV



VIZUALIZACE - SOUČASNÝ STAV



VIZUALIZACE - NAVRHOVANÝ STAV



VIZUALIZACE - SOUČASNÝ STAV



VIZUALIZACE - NAVRHOVANÝ STAV



HISTORICKÉ FOTOGRAFIE ÚZEMÍ



Zámek.



Kostel.



HISTORICKÉ FOTOGRAFIE ÚZEMÍ



UKÁZKY PAMÁTKOVĚ NECITLIVÉHO PŘÍSTUPU



PAMÁTKOVĚ HODNOTNÉ STAVBY V ŘEŠENÉM ÚZEMÍ

Památkově chráněné objekty / území v Přerově nad Labem – detail 3

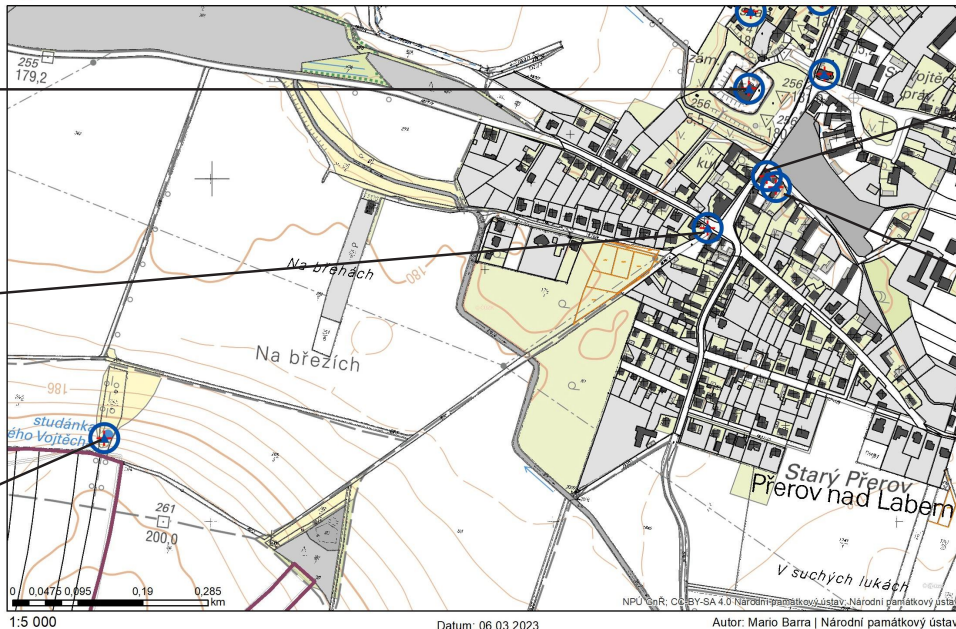


NÁRODNÍ PAMÁTKOVÝ ÚSTAV Památkově chráněné objekty - Přerov nad Labem

Zámek - v jádru gotická tvrz přestav. v 16. století na renes. zámek se sgrafit. výzdobou, areál tvoří opevnění s vodním příkopem, ohr. zdi a gloriét..

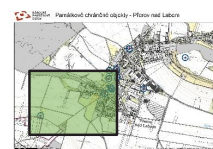
Kamenný kříž - barokní kamenická práce z 18. stol. z pískovce (obíleno), na vrcholku kříž se soklíkem, okosenými hranami a břevny.

Výklenková kaplička sv. Vojtěcha - zděná stavba z cihel na obdélném půdorysu, obrácená k S, střecha z cihel, zvalbená.



Hostinec - areál vesnické hospody (+ lednice, stodola, ohradní zeď s bránou a branou) z 19. století s klenutou pozdně barokní branou.

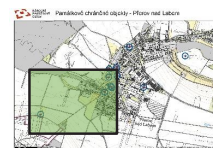
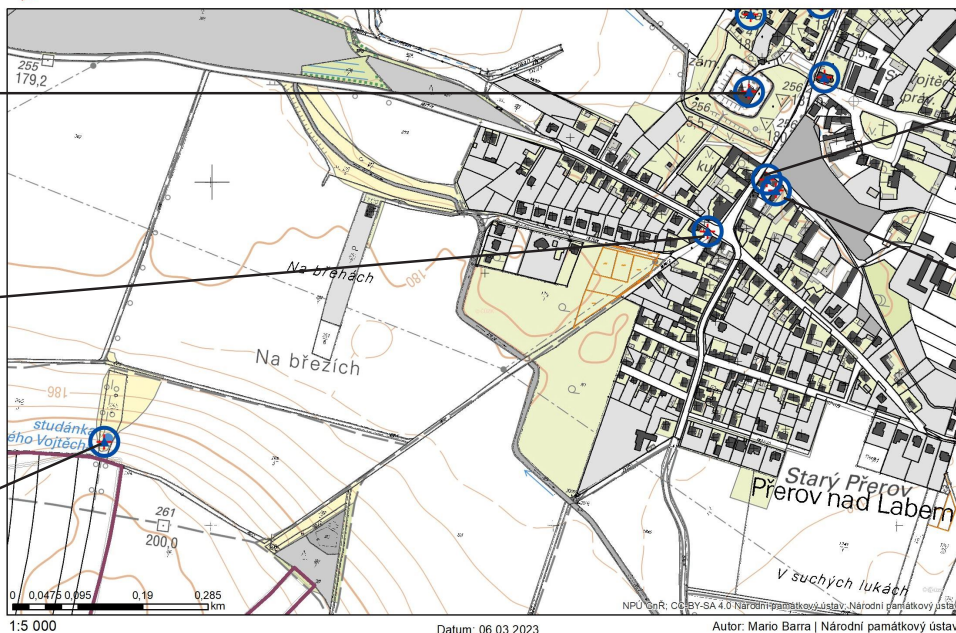
Venkovská usedlost - areál (+ chlévy) s přízemním zděným domem a pozdně barokní klenutou branou z přelomu 18. a 19. století.



Památkově chráněné objekty / území v Přerově nad Labem – detail 3



NÁRODNÍ PAMÁTKOVÝ ÚSTAV Památkově chráněné objekty - Přerov nad Labem





VÍCE INFORMACÍ NA STRÁNCE PROJEKTU



PREZENTAČNÍ VIDEO PROJEKTU - YOUTUBE



Bc. Mario Barra
© Praha, 2023

*Projekt „CIVITAS - revitalizace jižní části obce Přerov nad Labem“
vznikl jako ateliérové zadání v Ateliéru GIRSA - ateliér obnovy
architektonického dědictví na Fakultě architektury ČVUT v Praze.*