



MARIO BARRA, I. ROČNÍK MAG.
ZS 2022/2023, ATS1

SPERANZA I
REGIONÁLNÍ NÁVŠTĚVNICKÝ AREÁL „ALBRECHTICE U MOSTU“

FAKULTA ARCHITEKTURY ČVUT V PRAZE
ATELIÉR GIRSA, ÚSTAV PAMÁTKOVÉ PĚČE

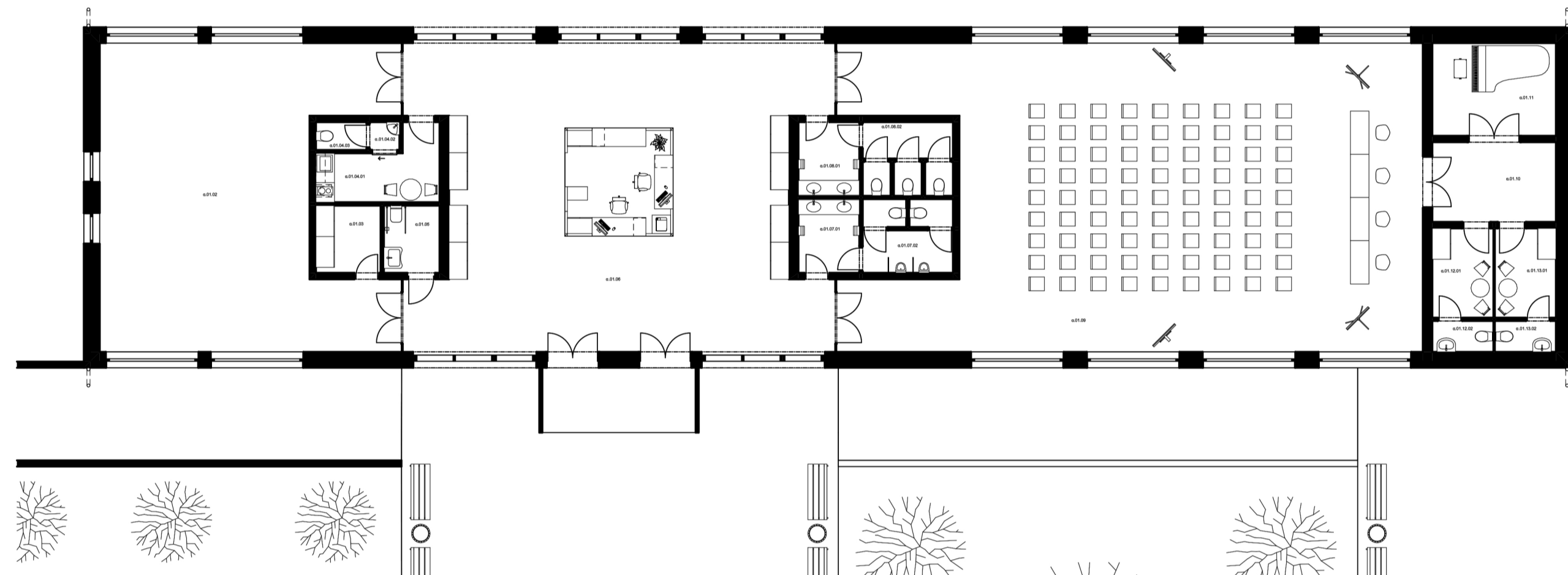
SPERANZA I – Regionální návštěvnický areál „Albrechtice u Mostu“ je návrh čtyř budov (návštěvního centra, bistro s kancelářemi a bytem správce, dvě budovy penzionu s apartmány) do míst bývalé obce Albrechtice u Mostu, která zanikla na konci 70. let v důsledku rozšiřování štýty hrdého uhlí ve velkolemu ČSA. Hmoty navržených staveb vycházejí z bývalých staveb obce Albrechtice, doložených již na mapách z 18. století.

Výběr občanské vybavenosti navržené do jednotlivých objektů vychází z potřeby revitalizace krajiny po ukončení hrdého uhlí a vzniku kvalitního zájmu pro návštěvníky regionu a zámku Jezeří. Snahou návrhu tak bylo dát krajíně naději, navázat jí její dřívou tvář a návštěvníkům při pohledu z jezeříského zámku připomenout obrazy kraje z minulých dob. Areál je navržen pro celoroční provoz, předpokládá se však jeho fungování především v souladu s návštěvníkou sezónou nedalekého zámku.

SPERANZA I – Regional visitor centre „Albrechtice u Mostu“ is a design of four buildings (visitor centre, bistro with office and manager's apartment, two boarding houses with apartments) on the site of the former village of Albrechtice u Mostu, which disappeared at the end of the 1970s due to expansion brown coal mining in the ČSA mine. The materials of the proposed buildings are based on the former buildings of the village of Albrechtice, already documented on maps from the 18th century. The selection of civic amenities designed for individual buildings is based on the need to revitalize the landscape after the end of lignite mining and the creation of quality facilities for visitors to the region and Jezeří Chateau. The aim of the proposal was to give hope to the landscape, to return it to its ancient face and to remind visitors of images of the region from the past when viewed from the Jezeří chateau. The area is designed for year-round operation, but it is assumed it will function primarily in accordance with the visitor season of the nearby chateau.



PŮDORYS - BUDOVA A - 1.NP M 1:125



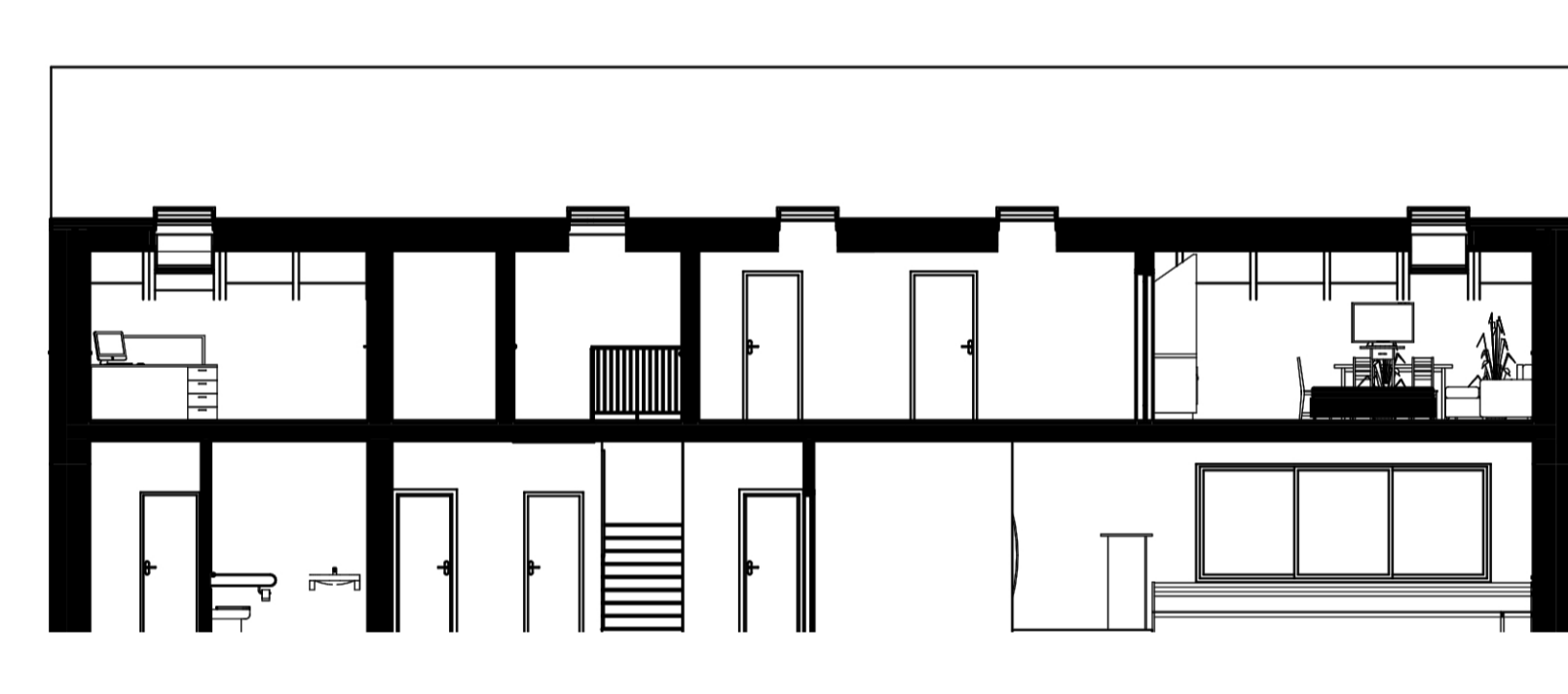
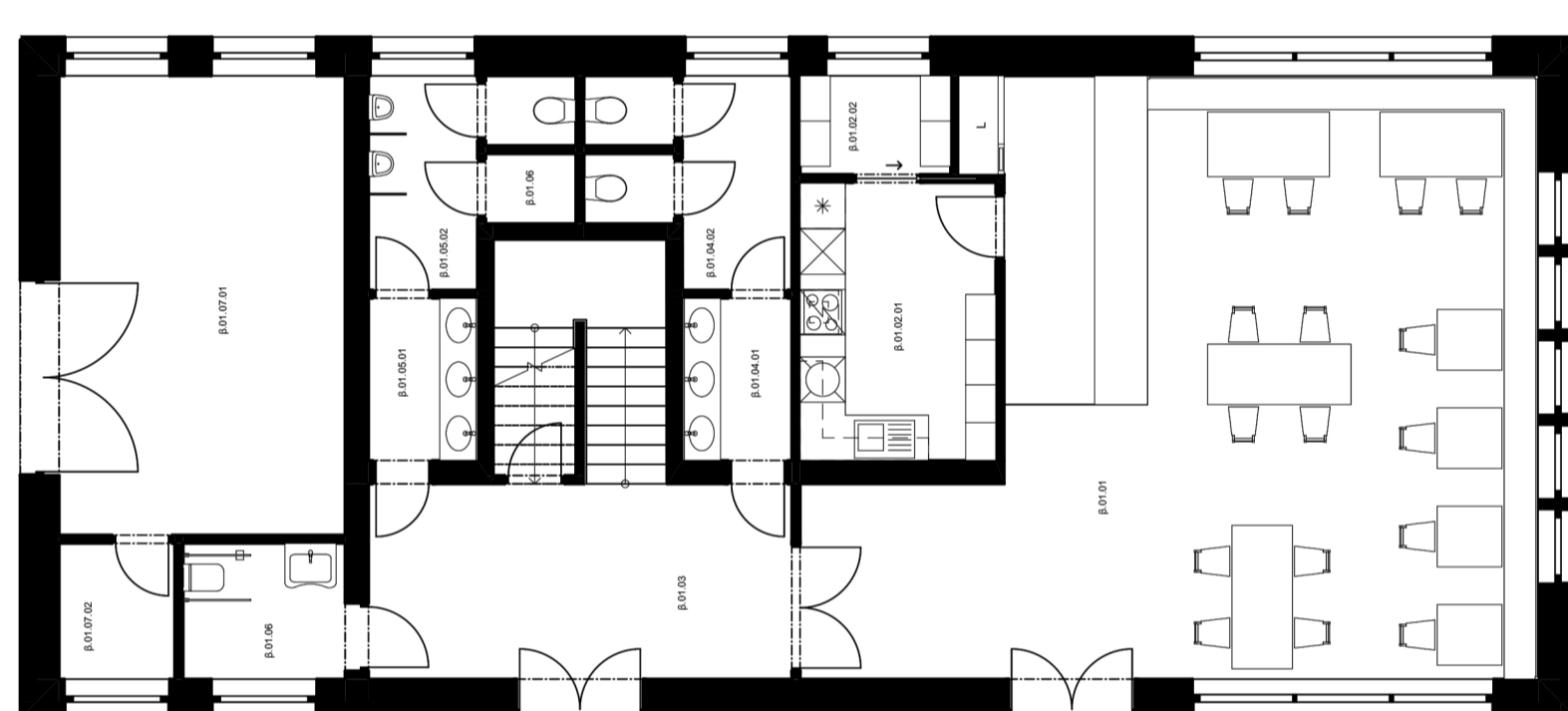
POHLED ZÁPADNÍ - BUDOVA A - M 1:150



PŮDORYS - BUDOVA B - 1.NP M 1:125

POHLED ZÁPADNÍ - BUDOVA B - M 1:100

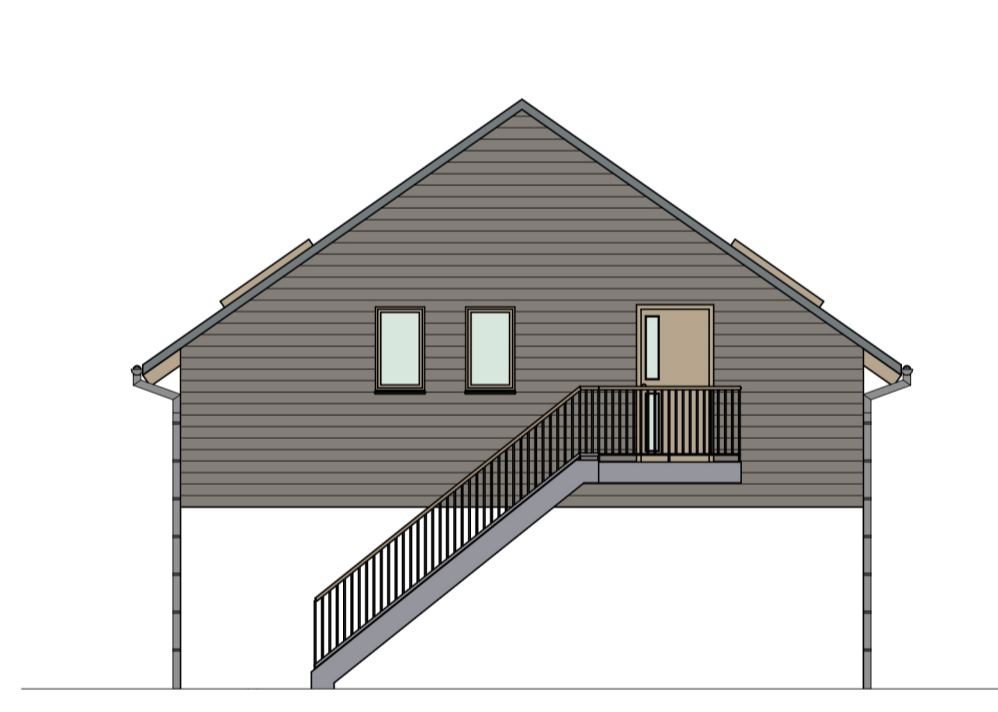
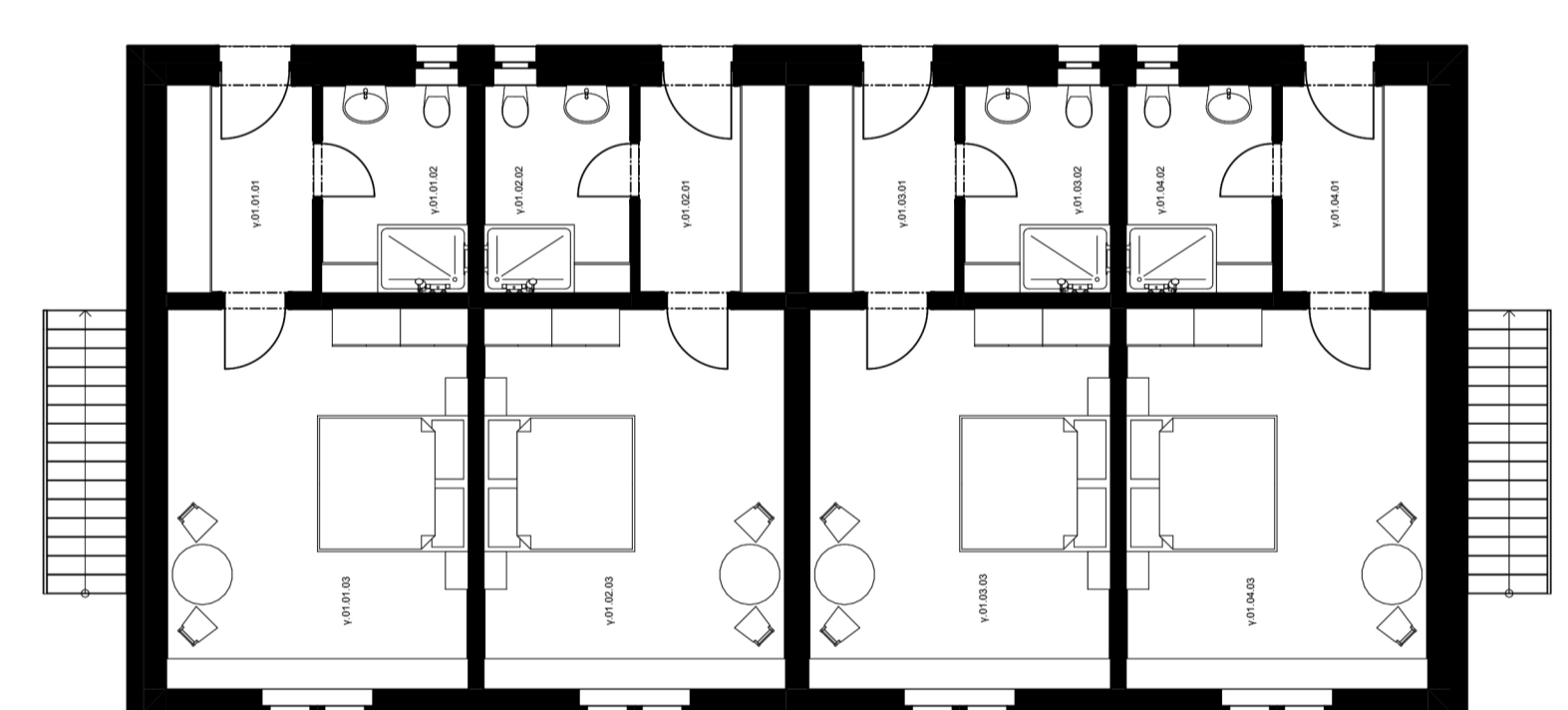
ŘEZ PODÉLNÝ - BUDOVA B - M 1:100



PŮDORYS - BUDOVA C A D - 1.NP M 1:125

POHLED JIŽNÍ/VÝCHODNÍ - BUDOVA C A D - M 1:100

ŘEZ PODÉLNÝ - BUDOVA C A D - M 1:100



SITUACE ŠIRŠÍCH VZTAHŮ M 1:1500

LOGO PROJEKTU A SCHÉMA PROVOZU NÁVŠTĚVNICKÉHO AREÁLU

LETECKÝ SNÍMEK OBCE ALBRECHTICE (1975)

