



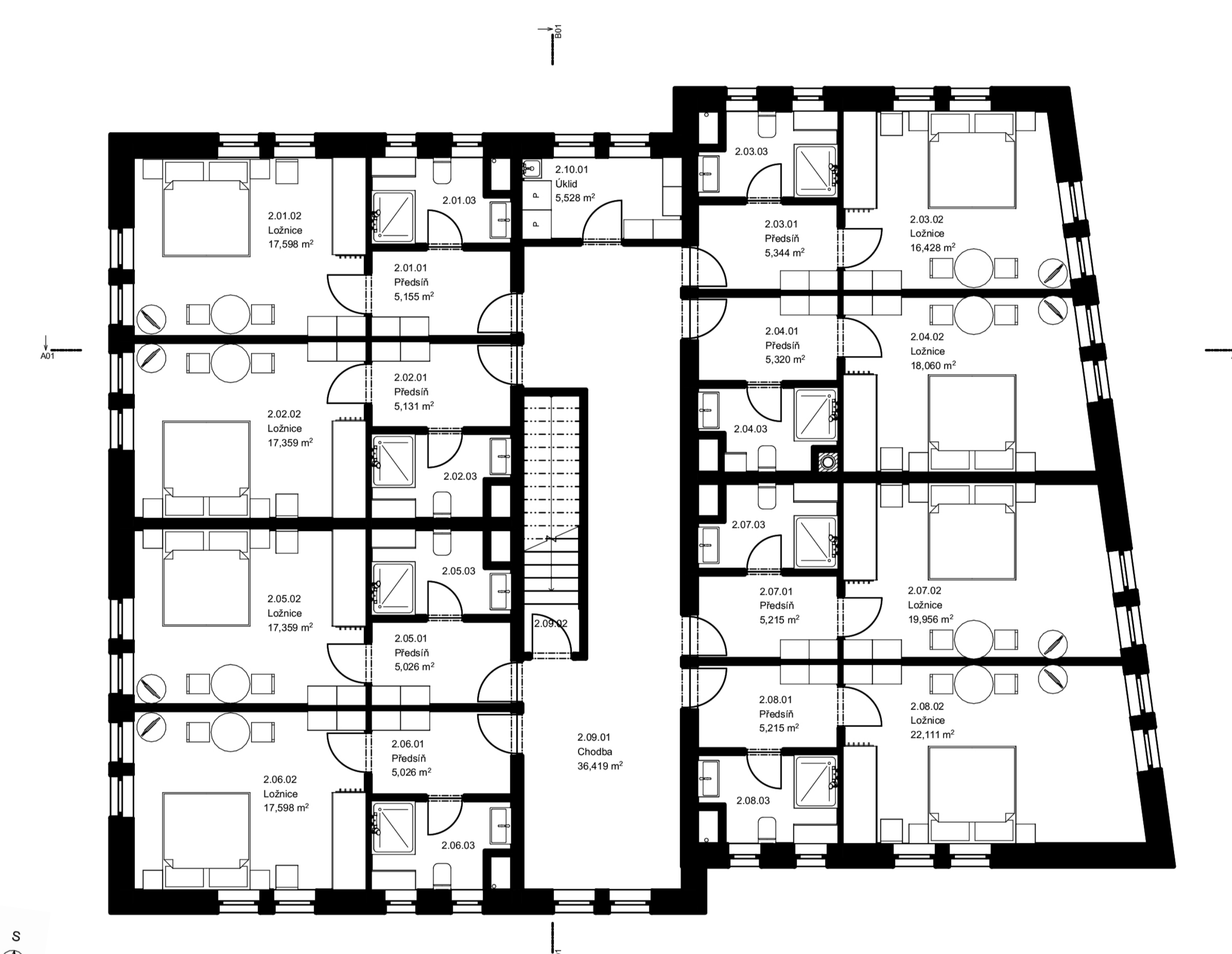
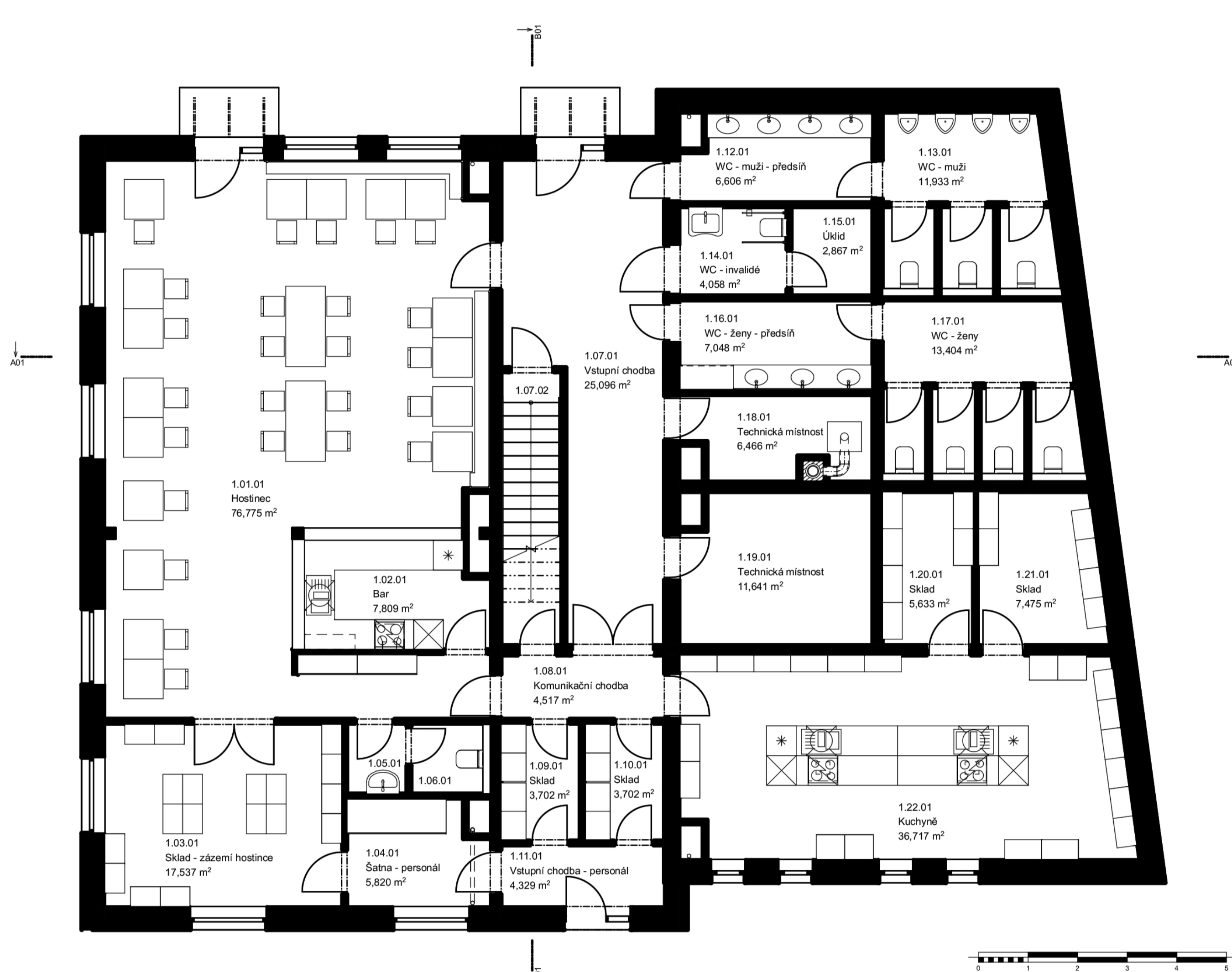
MARIO BARRA, III. ROČNÍK BAK.
ZS 2021/22, ATSBP

DOMUS GRAMINA

FAKULTA ARCHITEKTURY ČVUT, PRAHA
ATELIÉR GIRSA, ÚSTAV PAMÁTKOVÉ PÉČE

PŮDORYS 1.NP M 1:125

PŮDORYS 2. NP M 1:125

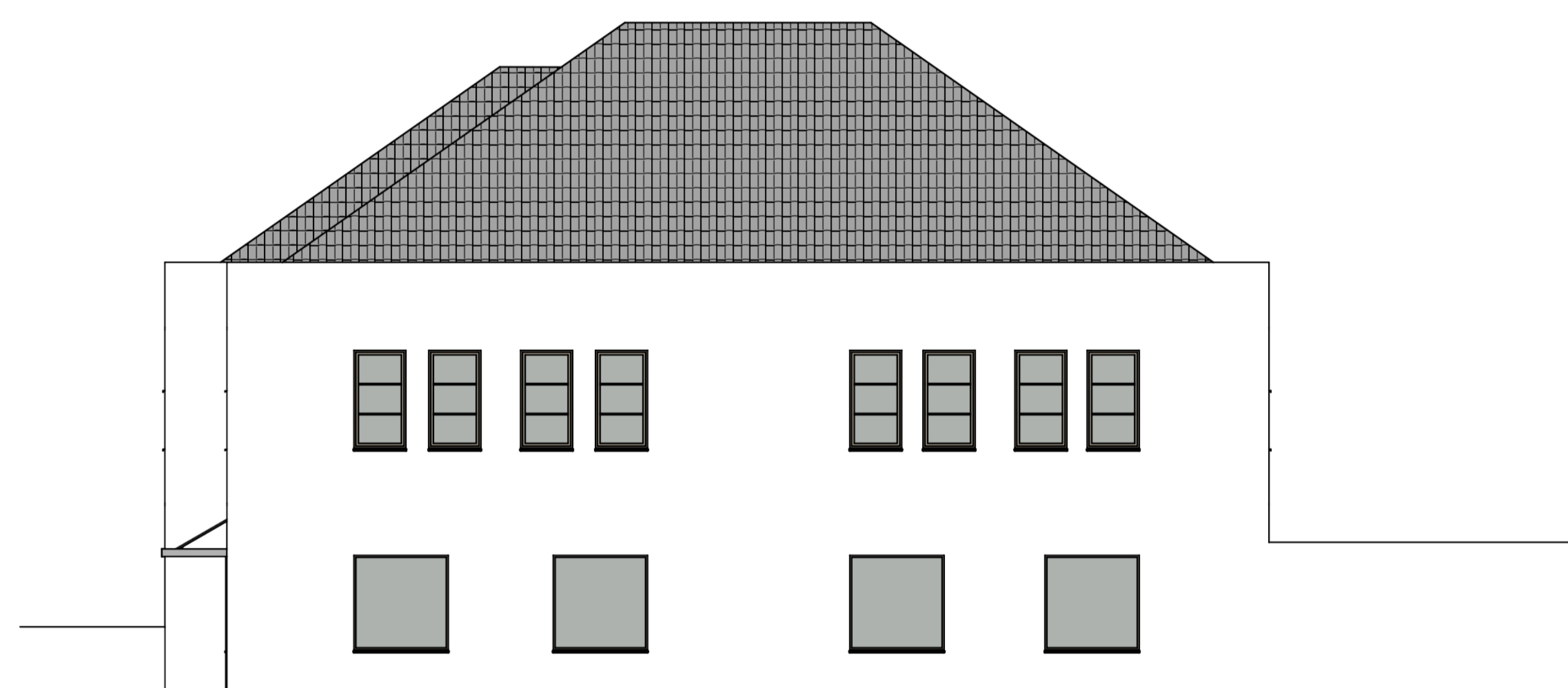


DOMUS GRAMINA je návrh hostince s penzionem a přilehlým minipivovarem ve vesnické památkové rezervaci Trávníky, která je součástí podhorského města Železný Brod. Výběr tohoto druhu občanské vybavenosti vycházel z celkové analýzy lokality, při níž byla vyvíjena potřeba navrhnout do tohoto místa prostor pro setkávání a občerstvení veřejnosti. Hmotu budovy hostince s penzionem vychází z bývalých objektů č. p. 136 a 256, které až do 2. poloviny 20. století stály v jihovýchodní části Malého náměstí. Součástí byl i objekt hostince U Černého orla, který byl v novodobém návrhu doplněn penzionem, poskytujícím návštěvníkům zájem o vícedenní pobyty. Návrh doplňuje střední dvorek mezi budovami hostince a pivovaru, sloužící jako zahrádka restaurace či místo pro akce a setkávání.

DOMUS GRAMINA is a design of an inn with a pension and an adjacent mini-brewery in the quarter Trávníky, a part of the mountain town of Železný Brod. The choice of this type of public amenities was based on an analysis of the site, during which the need arose to return to this place a space for public meetings and refreshments. The mass of the inn with the pension is based on the former buildings no. 136 and 256, which stood in the south-eastern part of Malé náměstí until the second half of the 20th century. The building of the inn U Černého orla was also a part of it, which was supplemented by a pension, providing place for multi-day stays. The design is complemented by a central courtyard between the inn and brewery, which serves as a restaurant garden or a place for events and meetings.



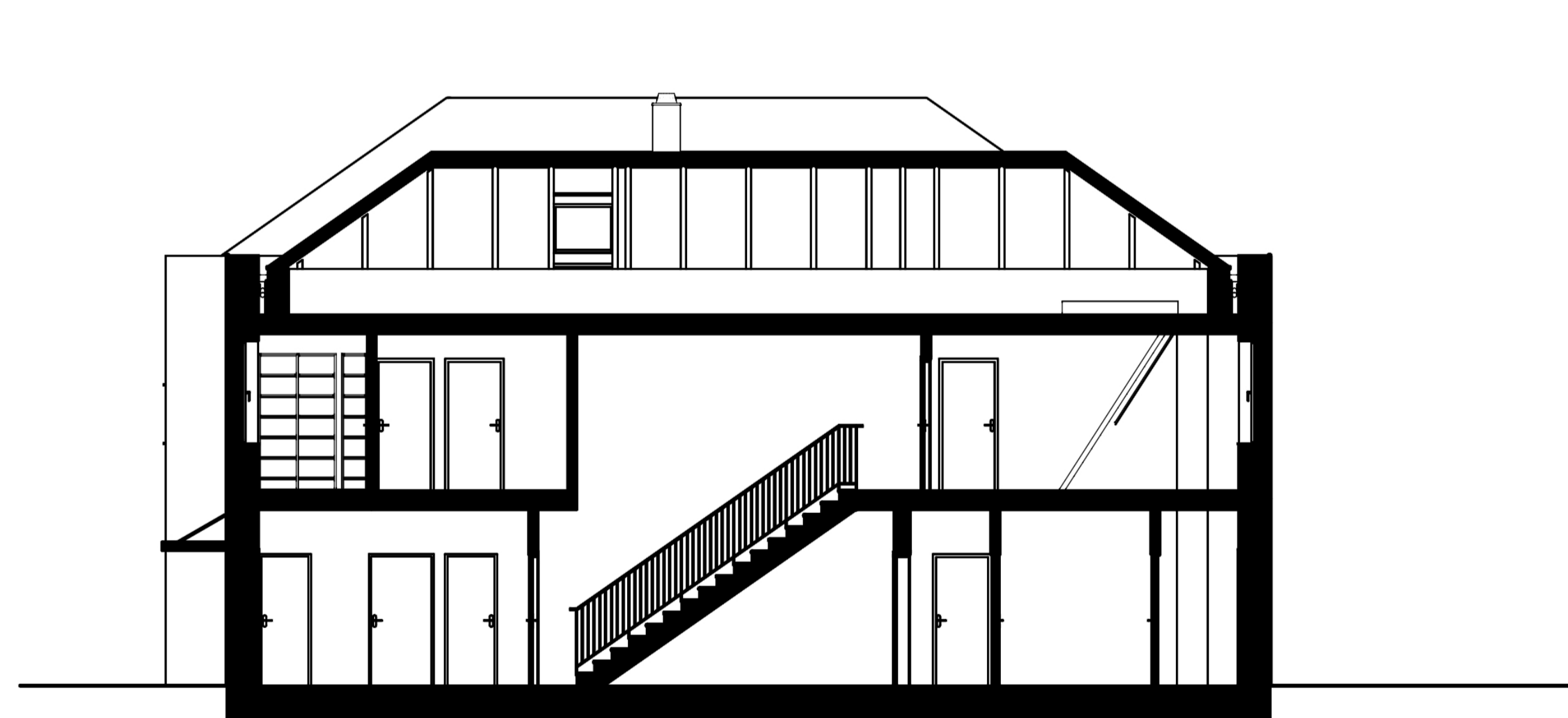
POHLED SEVERNÍ M 1:125



POHLED ZÁPADNÍ M 1:125



ŘEZ A01 M 1:125



ŘEZ B01 M 1:125

