



**DESIGN STUDIO EFLER**  
EFLER - TOMSA - STOČES  
DEPARTMENT OF  
ARCHITECTURAL CONSERVATION  
FA CTU IN PRAGUE

**MARIO BARRA**  
MUSEION  
EUROPEAN CULTURE CENTRE  
PRAGUE 6 - VELESLAVÍN  
SUMMER TERM 2021

# ANOTACE A POPIS NÁVRHU ANNOTATION AND DESCRIPTION



## Česká verze:

**MUSEION** je víceúčelový soubor staveb Evropského kulturního institutu, nacházejícího se v pražské čtvrti Veleslavín na místě současného autosalonu. Hlavním úkolem projektu bylo ukázat novou podobu jádra této urbanisticky opomenuté části Prahy, včetně návrhu náměstí, prostoru pro setkávání, který v těchto místech až na výjimky chybí.

Kulturní institut je rozdělený do tří objektů, navržených v harmonii s původní vernakulární zástavbou, v nichž se nacházejí kavárna, knihovna, multifunkční kulturní sál, učebny, archiv a kanceláře správy. Všechny tři budovy jsou orientovány směrem k novému náměstí a Veleslavínské ulici, zároveň komunikují se zadním, poloveřejným dvorem. Ten může v letních měsících sloužit ke kulturním akcím, včetně amfiteátru, který kopíruje zvyšující se terén.

Nejblíže k Veleslavínské ulici je situována dvojpodlažní budova kavárny a knihovny. Přízemí s kavárnou je díky velkým proskleným oknům otevřené do veřejného prostoru a dvora, čímž umožňuje vnitřnímu prostoru komunikovat s kolemjdoucími osobami a zároveň nepřerušit provoz při kulturních akcích na dvoře či v amfiteátru. Knihovna na úrovni 2.NP se obrací především do klidné části dvora a velkým proskleným oknem na jižní stranu pro lepší proslunění interiéru. Toalety a technické zázemí je situováno do 1.PP, stejně jako u sousedního sálu, čímž je možné efektivněji využít ostatní prostory.

Prostřední multifunkční kulturní sál je nevýznamnější, dominantní budovou celého komplexu. Pohledově se jedná o dvojpodlažní budovu, která je ve skutečnosti tvořena z velké části jedním otevřeným prostorem s koncertní akustikou sálu. Na východní straně směrem do náměstí byla situována pokladna a foyer s barem nabízejícím osvěžení během kulturních akcí. Na úrovni 2.NP se nad foyer nachází vyhlídka na veleslavínský zámek a balkon umožňující sledování divadelních akcí. Prostory pro účinkující, technické zázemí a toalety byly umístěny do 1.PP, kde se nachází také šatna pro návštěvníky. Důležitým prvkem této budovy je západní stěna, kterou lze z vnější strany využít jako pozadí či projekční plochu pro kulturní akce realizované v amfiteátru.

Třetí stavbou kulturního centra je edukačně-administrativní budova v severní části pozemku, sousedící se administrativní budovou autosalonu. Její suterén je oproti ostatním částem komplexu navržený jako archiv s badatelnou, sociální zařízení jsou zde umístěna ve všech podlažích. Přízemí obsahuje dvě učebny a kongresový sál určený pro konference, 2. NP slouží jako zázemí administrativně-technického personálu kulturního centra, pro jehož potřeby jsou zde dvě kanceláře a zasedací místnost doplněna terasou pro relaxaci zaměstnanců.

## English version:

**MUSEION** is a multicultural set of buildings of the European cultural institute, located in Prague quarter Veleslavín, at the place of present car show. Main task of the project was to show new shape of the centre of this urbanistically omitted part of Prague, including design of a square, meeting place, which is, except few parks, missing.

The Cultural institute is divided into three buildings, designed in harmony with former vernacular buildings, where is located café, library, multipurpose cultural hall, classrooms, archive, and administration offices. All buildings are oriented into the new square and Veleslavínská str., at the same time communicating with the back, semi-public yard. It could be used for summer cultural events, including the amphitheatre, copying the rising terrain.

# SITUACE NOVOSTAVBY

M 1:20000



# SITUACE NOVOSTAVBY

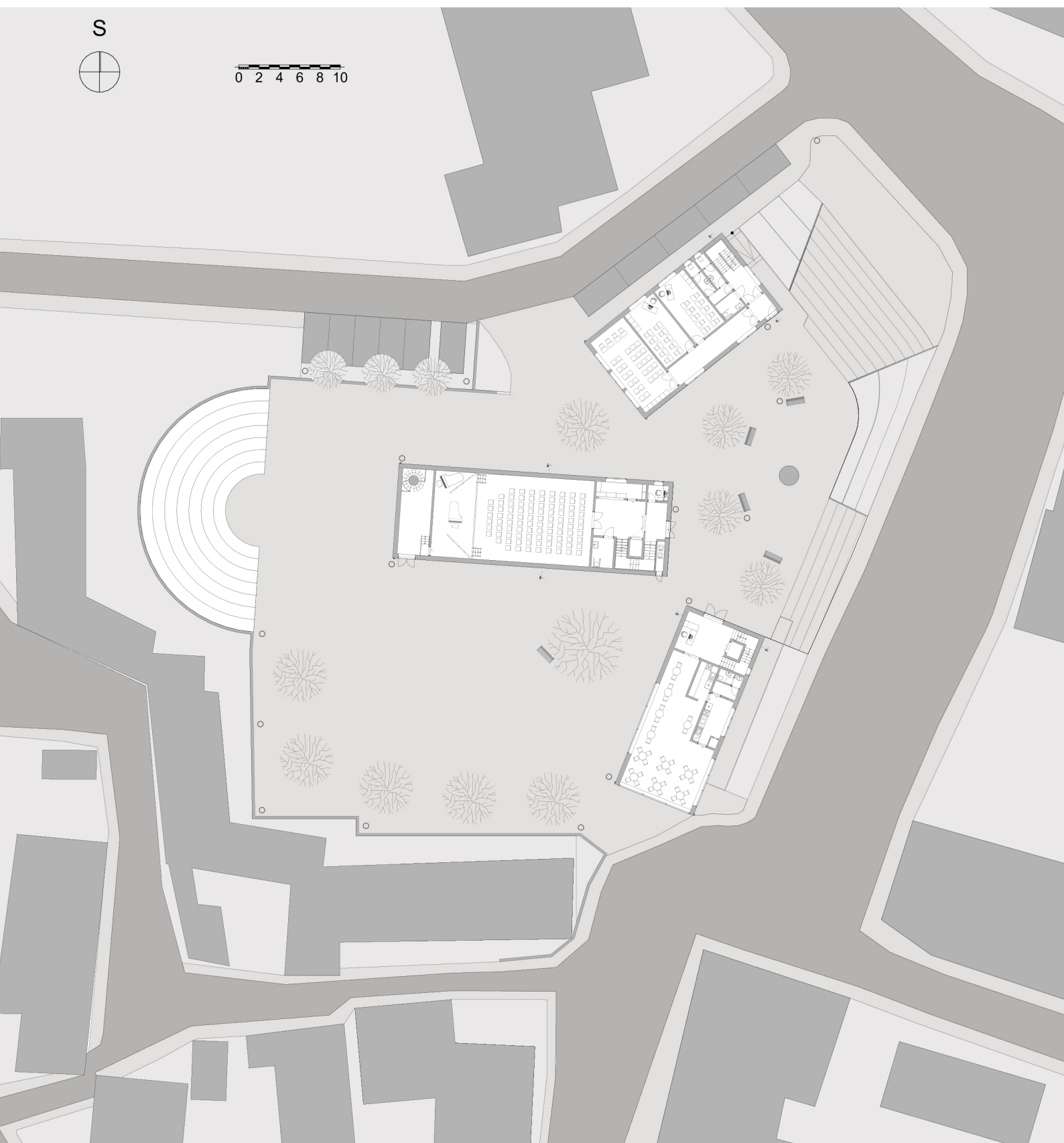
M 1:2000



# DETAILNÍ SITUACE NOVOSTAVBY M 1:500



0 2 4 6 8 10



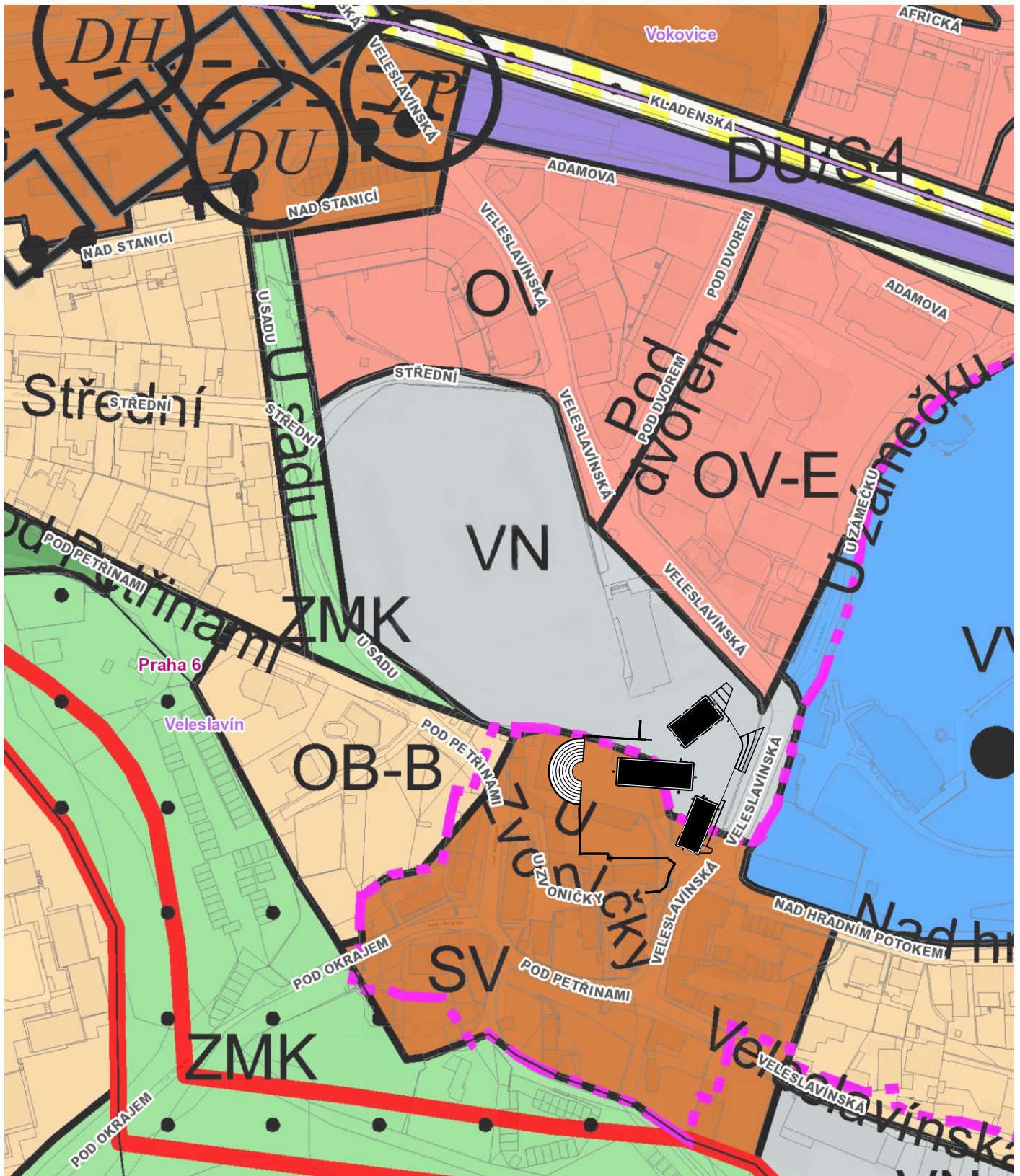
# KATASTRÁLNÍ SITUACE

## M 1:1000



# ÚZEMNÍ PLÁN

M 1:2000



## LEGENDA :

### ZÁVAZNÉ PRVKY

#### PLOCHY S ROZDÍLNÝM ZPŮSOBEM VYUŽITÍ

##### OBYTNÉ

- OB ČISTÉ OBYTNÉ
- OV VŠEOBECNÉ OBYTNÉ
- SV SMÍŠENÉ
- VN VŠEOBECNÉ SMÍŠENÉ

##### VÝROBY A SLUŽEB

- VN NERUŠÍCÍ VÝROBY A SLUŽEB

#### ZVLÁŠTNÍ KOMPLEXY OBČANSKÉHO VYBAVENÍ

- ZVO OSTATNÍ

#### VĚŘEJNÉ VYBAVENÍ

- VV VĚŘEJNÉ VYBAVENÍ

#### DOPRAVNÍ INFRASTRUKTURA

- SD,S1,S2,S4 VYBRANÁ KOMUNIKAČNÍ SÍŤ
- DU URBANISTICKY VÝZNAMNÉ PLOCHY A DOPRAVNÍ SPOJENÍ, VĚŘEJNÁ PROSTRANSTVÍ
- DGP GARÁŽE A PARKOVIŠTĚ
- PLOCHY A ZAŘÍZENÍ VĚŘEJNÉ DOPRAVY PARKOVIŠTĚ P+R
- TRASY A STANICE METRA

#### PŘÍRODNÍ, KRAJINNÁ A MĚSTSKÁ ZELEŇ

- ZP PARKY, HISTORICKÉ ZAHŘADY A HRBITOVY

- ZMK ZELEŇ MĚSTSKÁ A KRAJINNÁ

- ZELEŇ VYŽADUJÍCÍ ZVLÁŠTNÍ OCHRANU

#### PŘEKRYVNÁ ZNAČENÍ

- PLOCHA S ROZDÍLNÝM ZPŮSOBEM VYUŽITÍ BEZ SPECIFIKACE ROZ A PŘESNÉHO UMÍSTĚNÍ V RAMCI JINÉ PLOCHY

#### VYMEZENÍ ÚSES

- VYMEZENÍ ÚSES

#### CELOMĚSTSKÝ SYSTÉM ZELENĚ

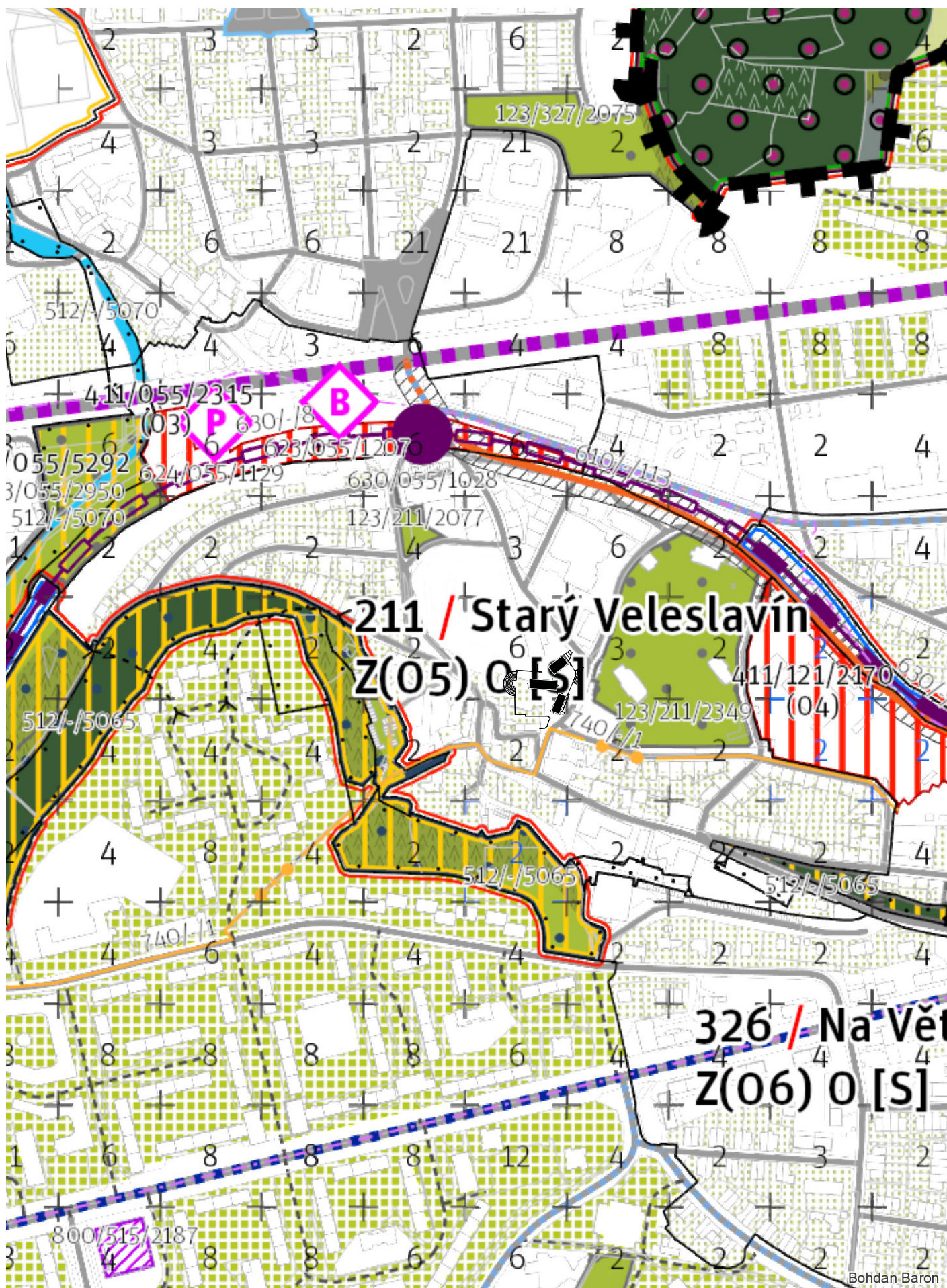
- CELOMĚSTSKÝ SYSTÉM ZELENĚ

#### PROSTOROVÁ REGULACE

- HISTORICKÁ JÁDRA BÝVALÝCH SAMOSTATNÝCH OBCÍ

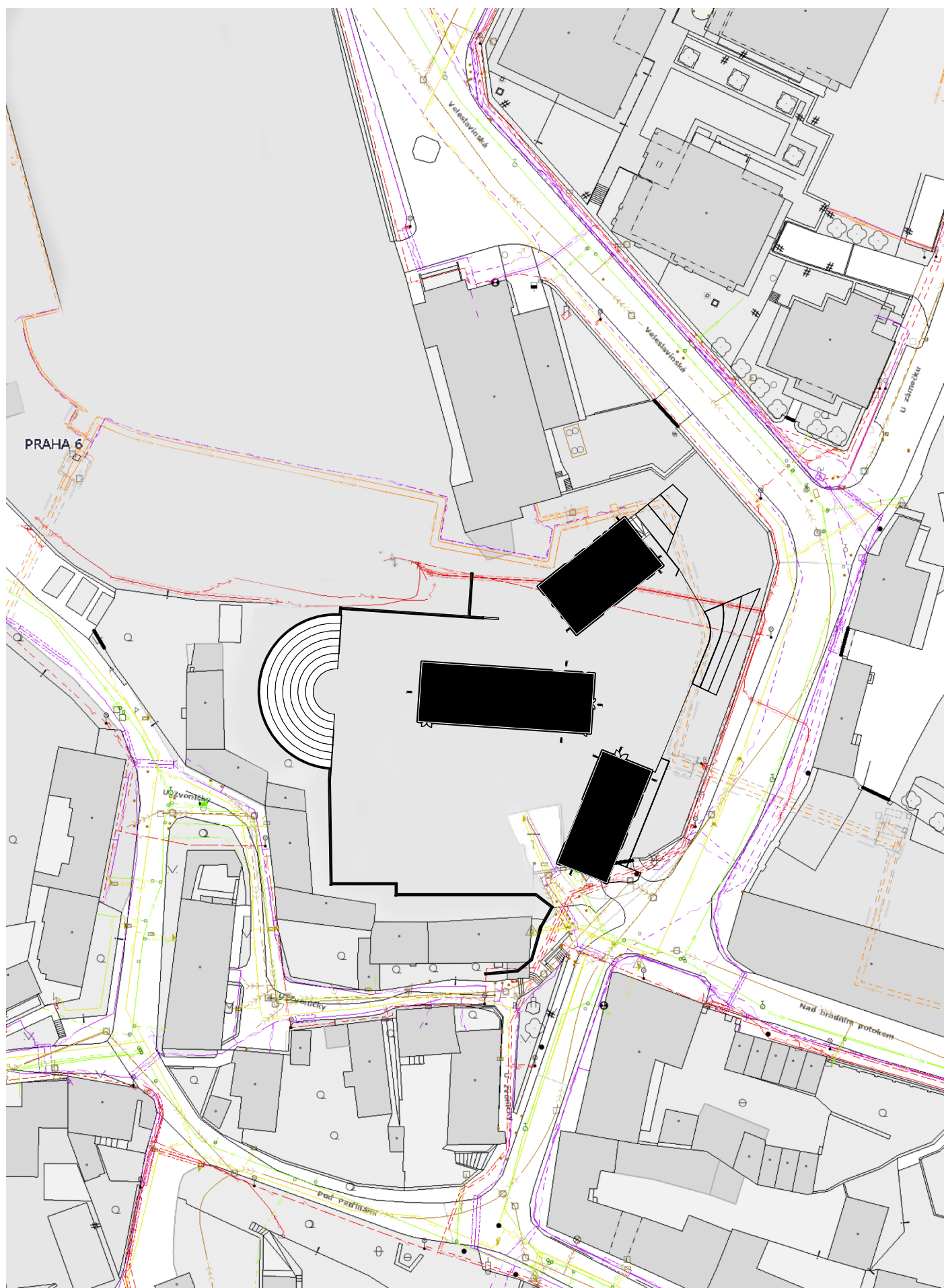
# NÁVRH METROPOLITNÍHO PLÁNU HL. M. PRAHY

M 1:5000





# DIGITÁLNÍ TECHNICKÁ MAPA OKOLÍ M 1:800





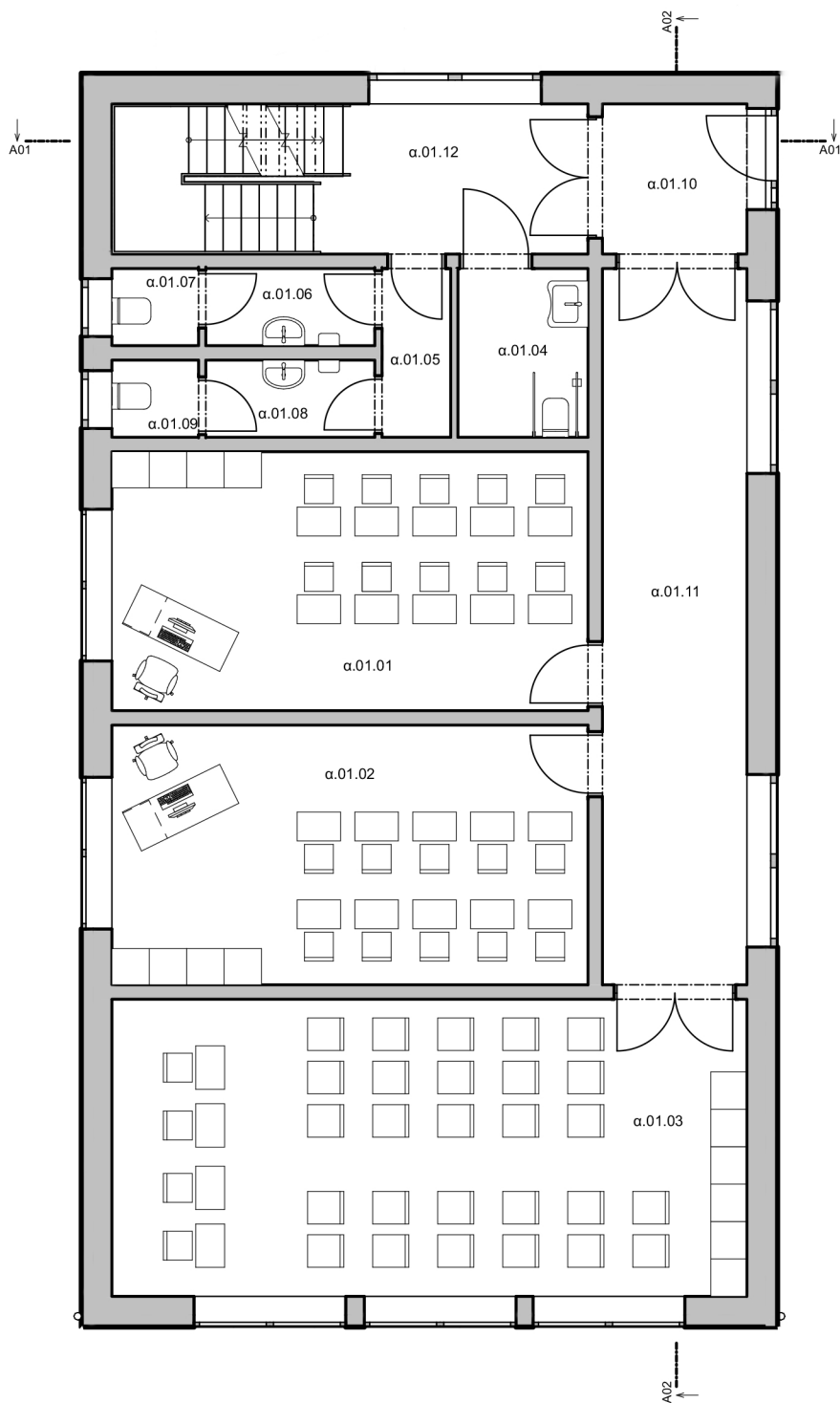
**α**

Archiv a badatelna

Výukové prostory

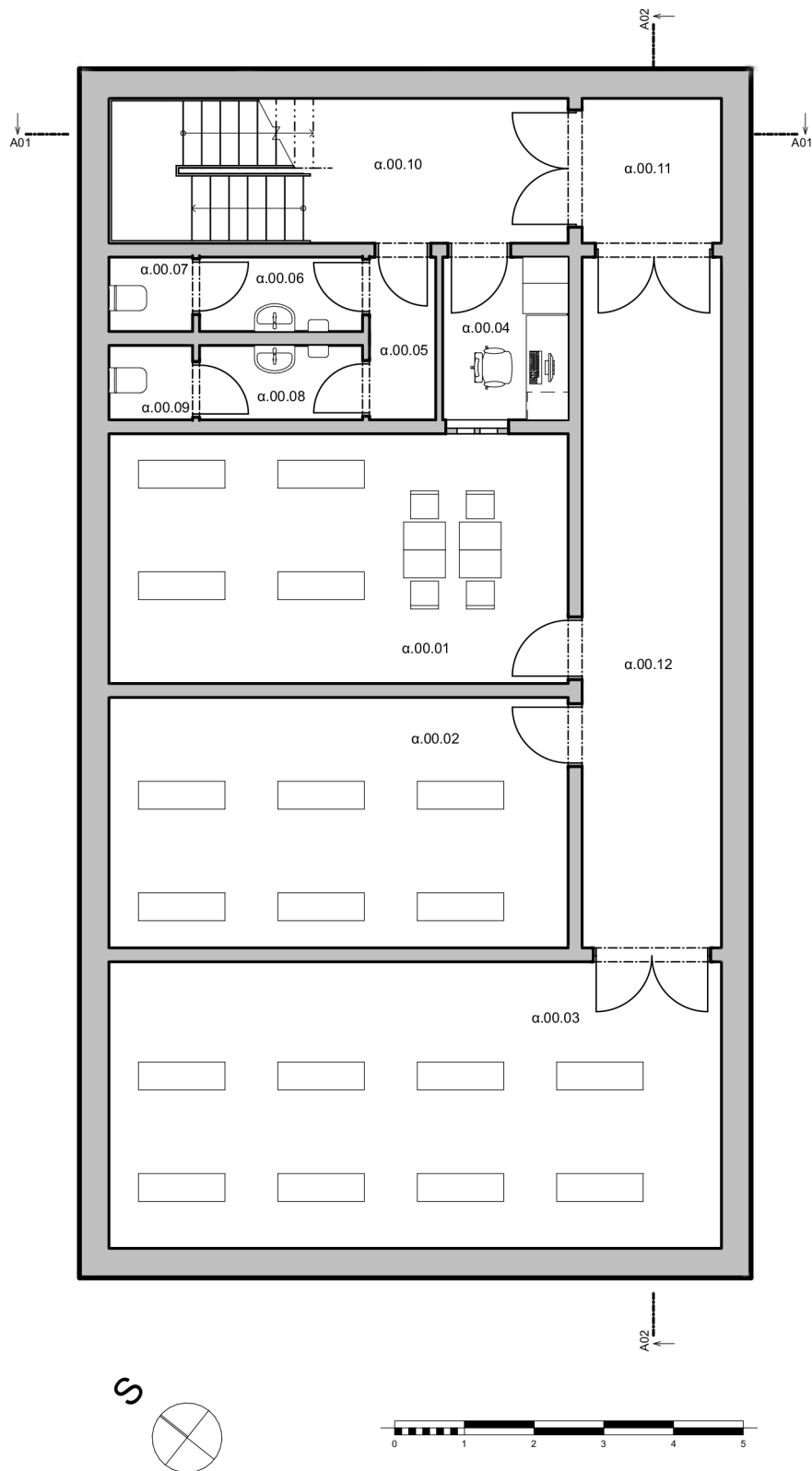
Kanceláře

1.NP  
M 1:100



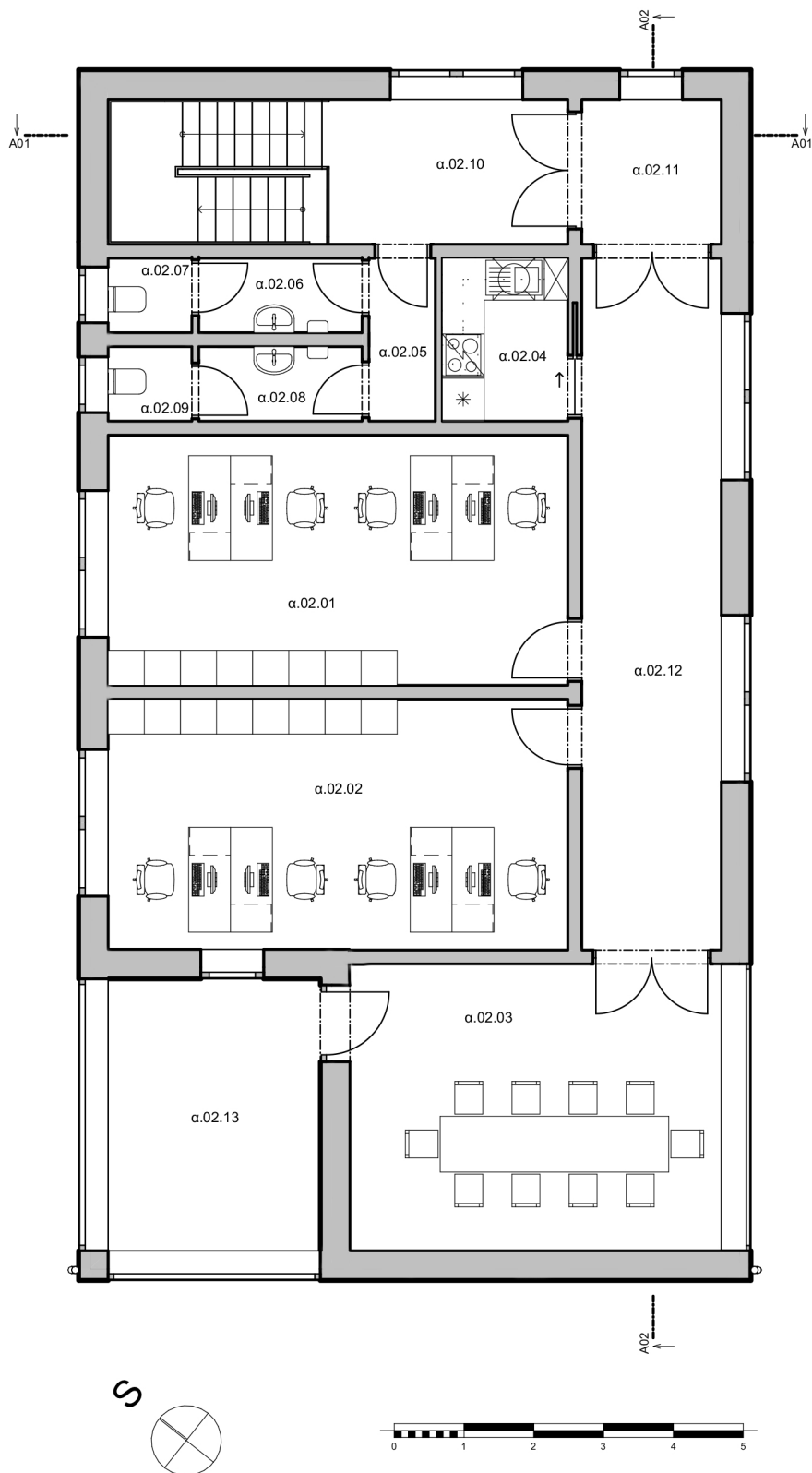
Tabulka místností 1.NP					
Č.	Název místnosti	Plocha (m <sup>2</sup> )	Nášlapná vrstva	Povrchová úprava zdí	Povrchová úprava stropu
α.01.01	Učebna č. 1	23,61	Laminát	Omítka	Omítka
α.01.02	Učebna č. 2	23,67	Laminát	Omítka	Omítka
α.01.03	Konferenční sál	36,27	Laminát	Omítka	Omítka
α.01.04	WC bezbariérové	4,20	Keramická dlažba	Omítka + obklad	Omítka
α.01.05	WC chodba	2,22	Keramická dlažba	Omítka + obklad	Omítka
α.01.06	WC předsiňka muži	2,50	Keramická dlažba	Omítka + obklad	Omítka
α.01.07	WC muži	1,28	Keramická dlažba	Omítka + obklad	Omítka
α.01.08	WC předsiňka ženy	2,50	Keramická dlažba	Omítka + obklad	Omítka
α.01.09	WC ženy	1,28	Keramická dlažba	Omítka + obklad	Omítka
α.01.10	Vstupní chodba	4,77	Laminát	Omítka	Omítka
α.01.11	Chodba k učebnám	19,96	Laminát	Omítka	Omítka
α.01.12	Chodba ke schodišti	13,69	Laminát	Omítka	Omítka

1.PP  
M 1:100



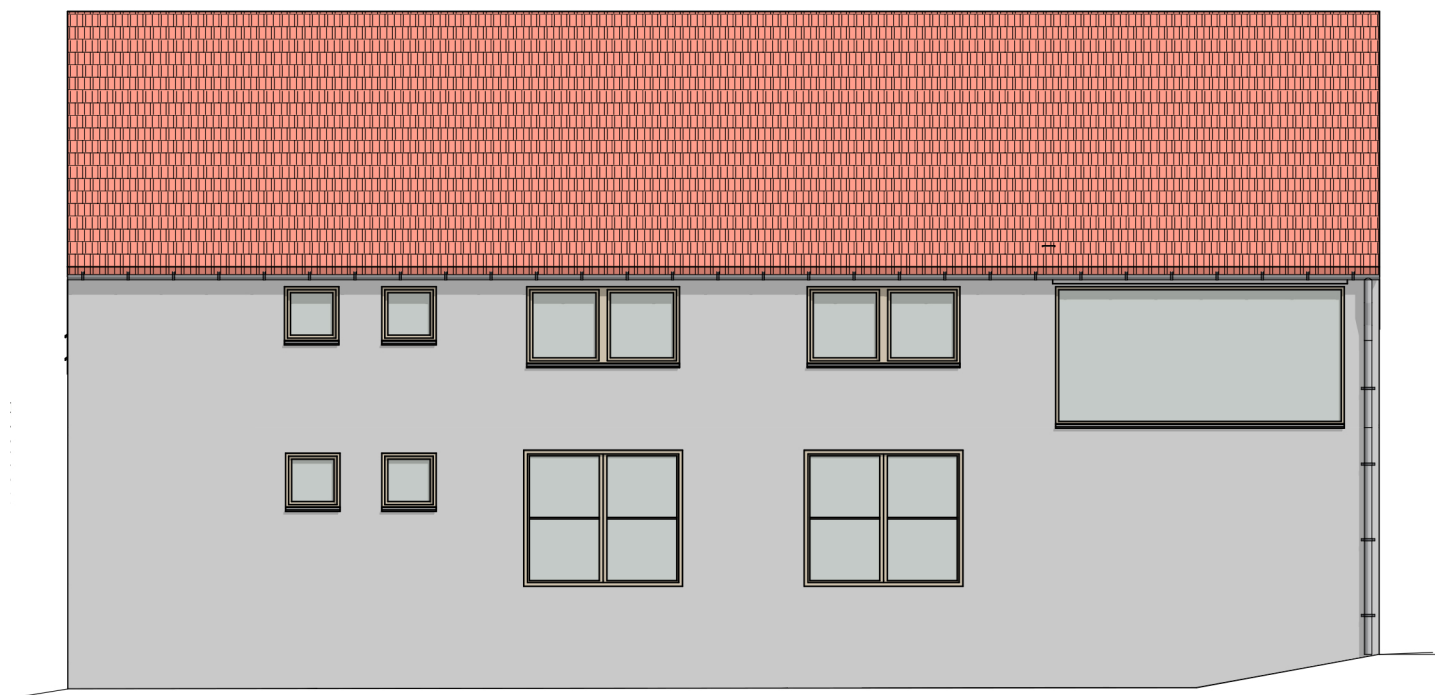
Tabulka místností 1.PP						
Č.	Název místnosti	Plocha (m <sup>2</sup> )	Nášlapná vrstva	Povrchová úprava zdí	Povrchová úprava stropu	
α.00.01	Archiv a badatelna	23,61	Betonová mazanina	Omítka	Omítka	
α.00.02	Archiv	23,67	Betonová mazanina	Omítka	Omítka	
α.00.03	Archiv	36,27	Betonová mazanina	Omítka	Omítka	
α.00.04	Kancelář badatelny	4,20	Laminát	Omítka	Omítka	
α.00.05	Chodba k WC	2,22	Keramická dlažba	Omítka	Omítka	
α.00.06	WC předsiňka muži	2,50	Keramická dlažba	Omítka + obklad	Omítka	
α.00.07	WC muži	1,28	Keramická dlažba	Omítka + obklad	Omítka	
α.00.08	WC předsiňka ženy	2,50	Keramická dlažba	Omítka + obklad	Omítka	
α.00.09	WC ženy	1,28	Keramická dlažba	Omítka + obklad	Omítka	
α.00.10	Chodba ke schodišti	13,69	Laminát	Omítka	Omítka	
α.00.11	Dělicí místnost	4,44	Laminát	Omítka	Omítka	
α.00.12	Chodba k archivu	19,82	Laminát	Omítka	Omítka	

2.NP  
M 1:100



Tabulka místností 2.NP					
Č.	Název místnosti	Plocha (m <sup>2</sup> )	Nášlapná vrstva	Povrchová úprava zdí	Povrchová úprava stropu
α.02.01	Kancelář č. 1	23,61	Laminát	Omítka	Omítka
α.02.02	Kancelář č. 2	23,63	Laminát	Omítka	Omítka
α.02.03	Zasedací místnost	23,88	Koberec	Omítka	Omítka
α.02.04	Kuchyňka	4,20	Keramická dlažba	Omítka + obklad	Omítka
α.02.05	Chodba k WC	2,22	Keramická dlažba	Omítka	Omítka
α.02.06	WC předsiňka muži	2,50	Keramická dlažba	Omítka + obklad	Omítka
α.02.07	WC muži	1,28	Keramická dlažba	Omítka + obklad	Omítka
α.02.08	WC předsiňka ženy	2,50	Keramická dlažba	Omítka + obklad	Omítka
α.02.09	WC ženy	1,28	Keramická dlažba	Omítka + obklad	Omítka
α.02.10	Chodba ke schodišti	13,69	Laminát	Omítka	Omítka
α.02.11	Dělicí místnost	4,30	Laminát	Omítka	Omítka
α.02.12	Chodba ke kancelářím	19,96	Laminát	Omítka	Omítka

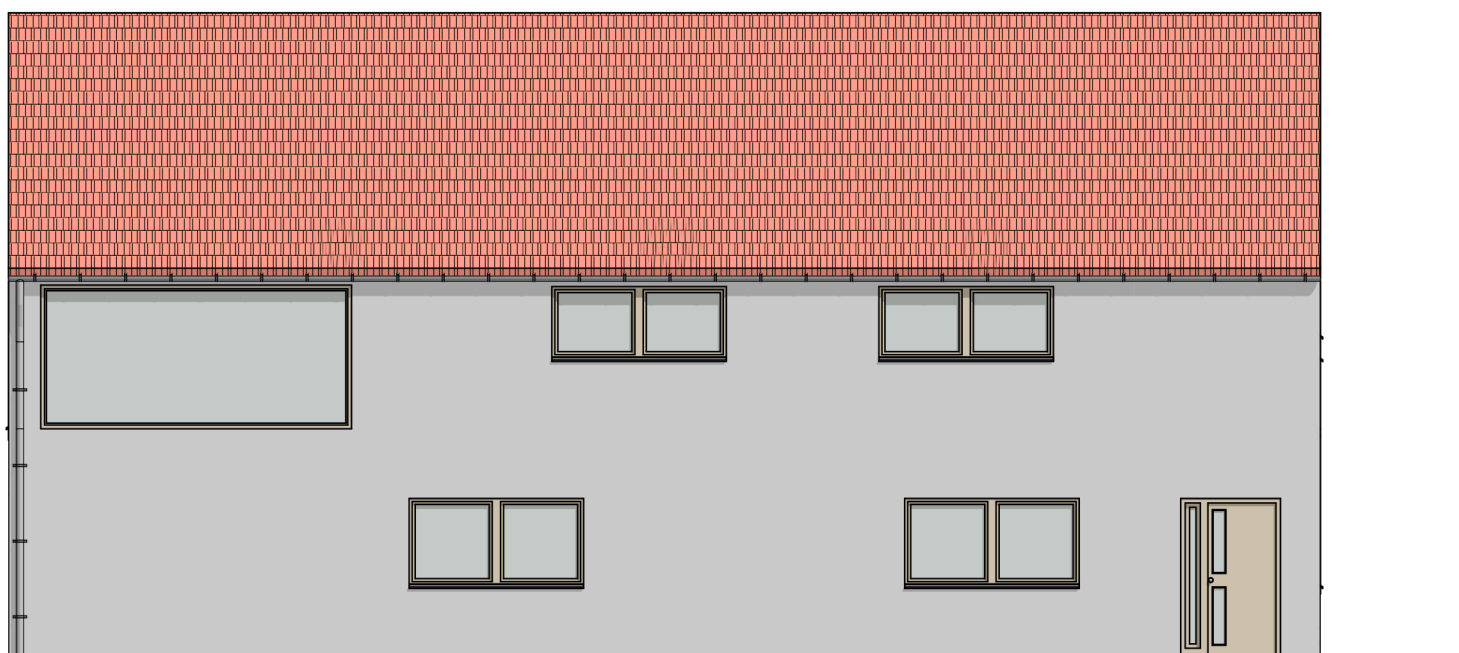
POHLED SEVERNÍ A JIŽNÍ  
M 1:100



P01A

Pohled severní α

1:100

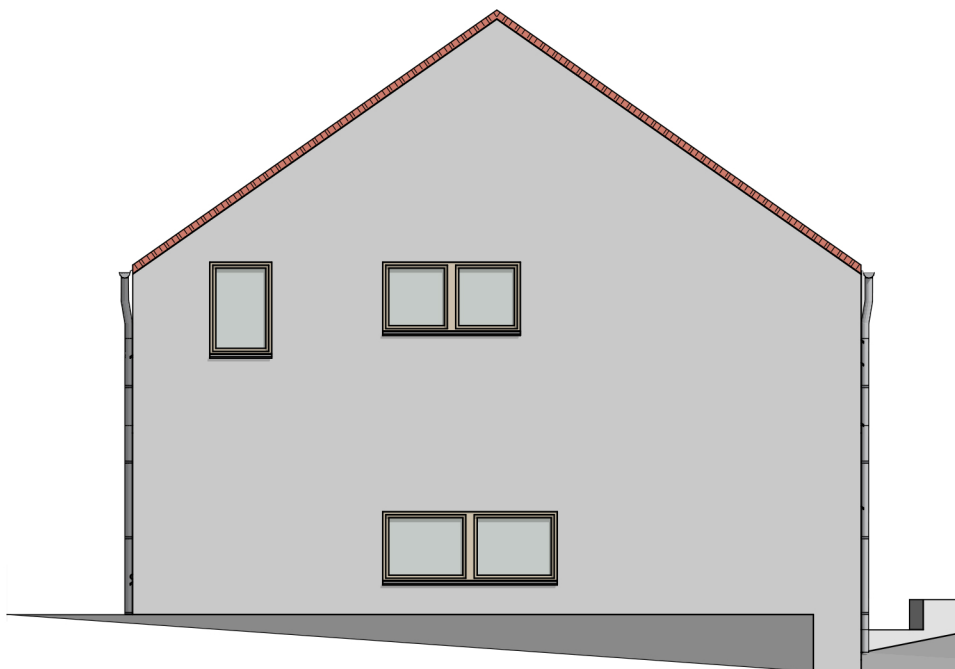


P01B

Pohled jižní α

1:100

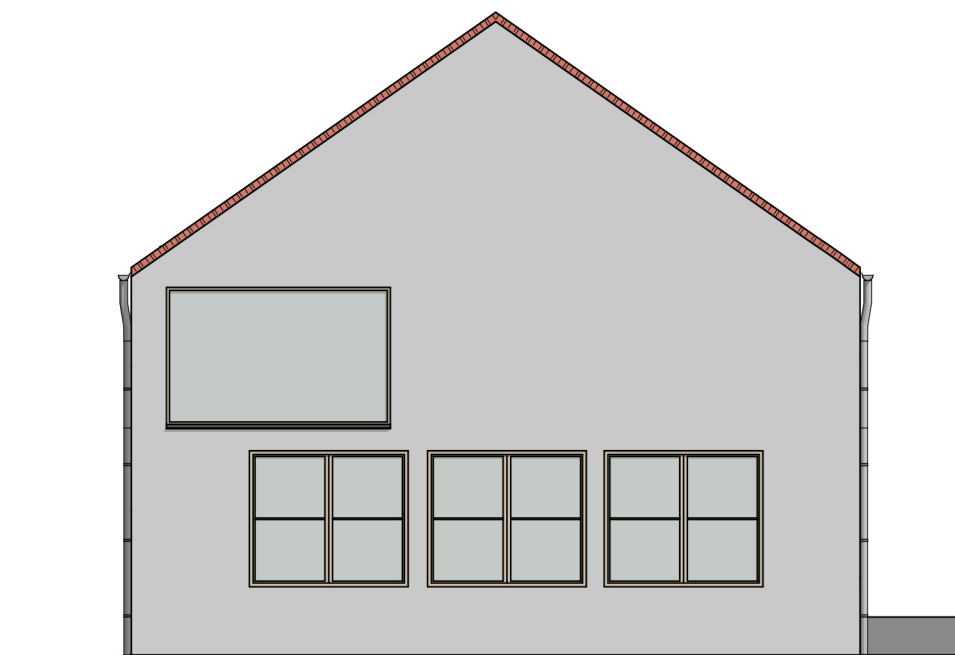
POHLED VÝCHODNÍ A ZÁPADNÍ  
M 1:150



P01C

Pohled východní α

1:100

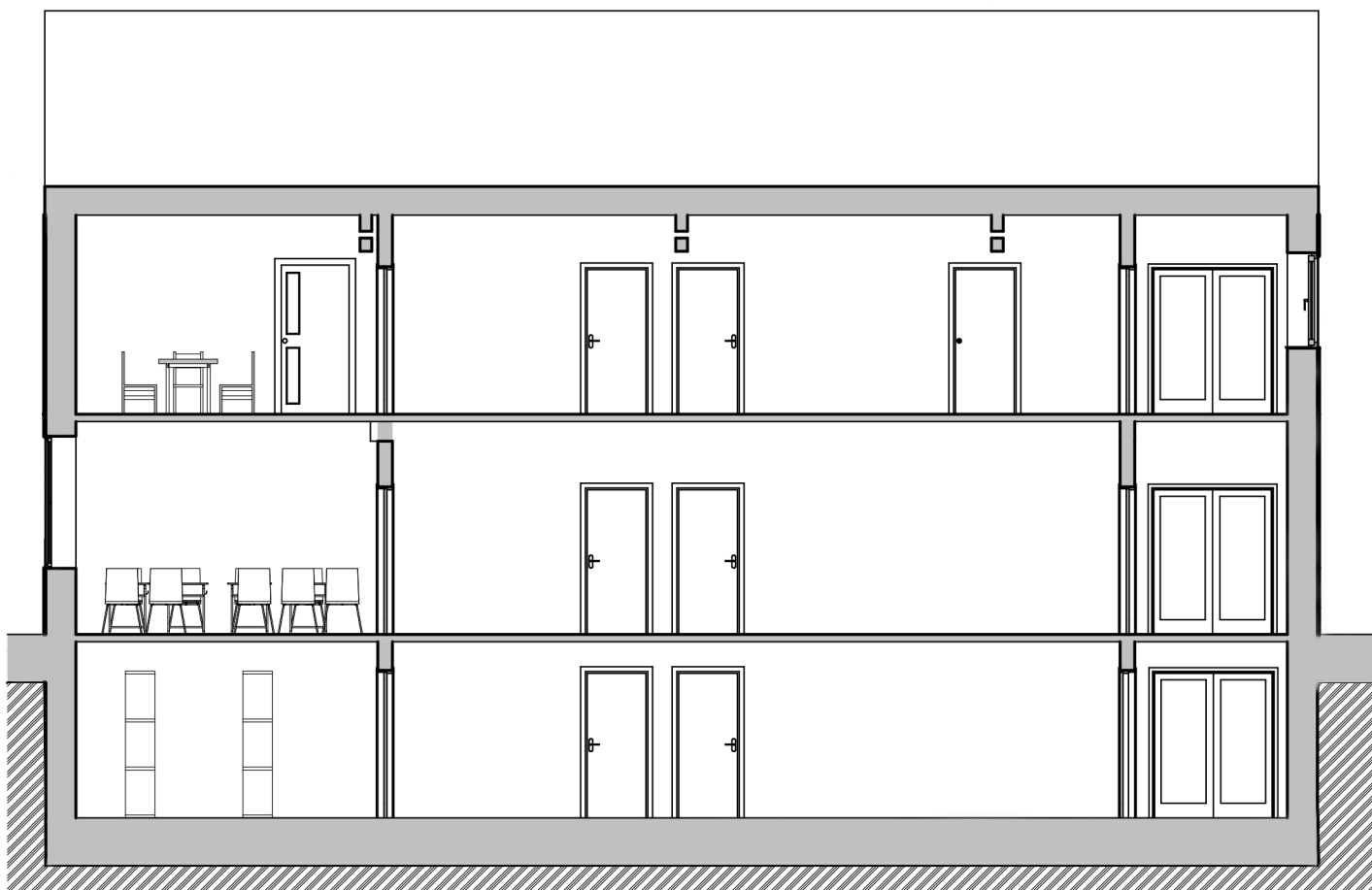
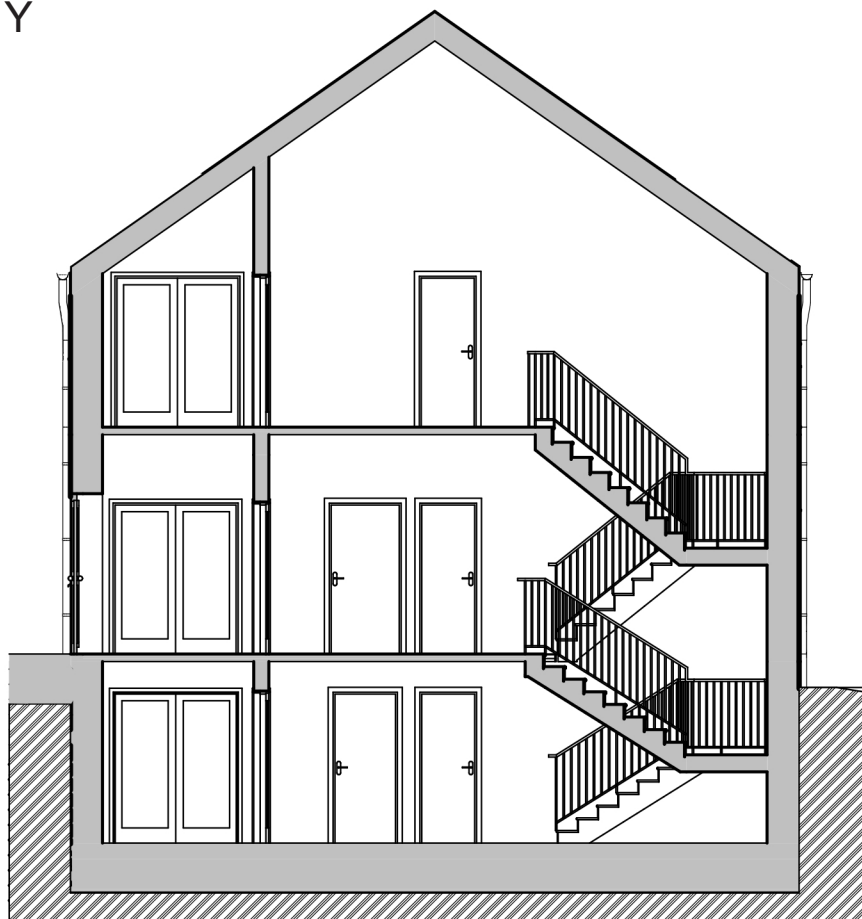


P01D

Pohled západní α

1:100

ŘEZ PŘÍČNÝ A PODÉLNÝ  
M 1:100







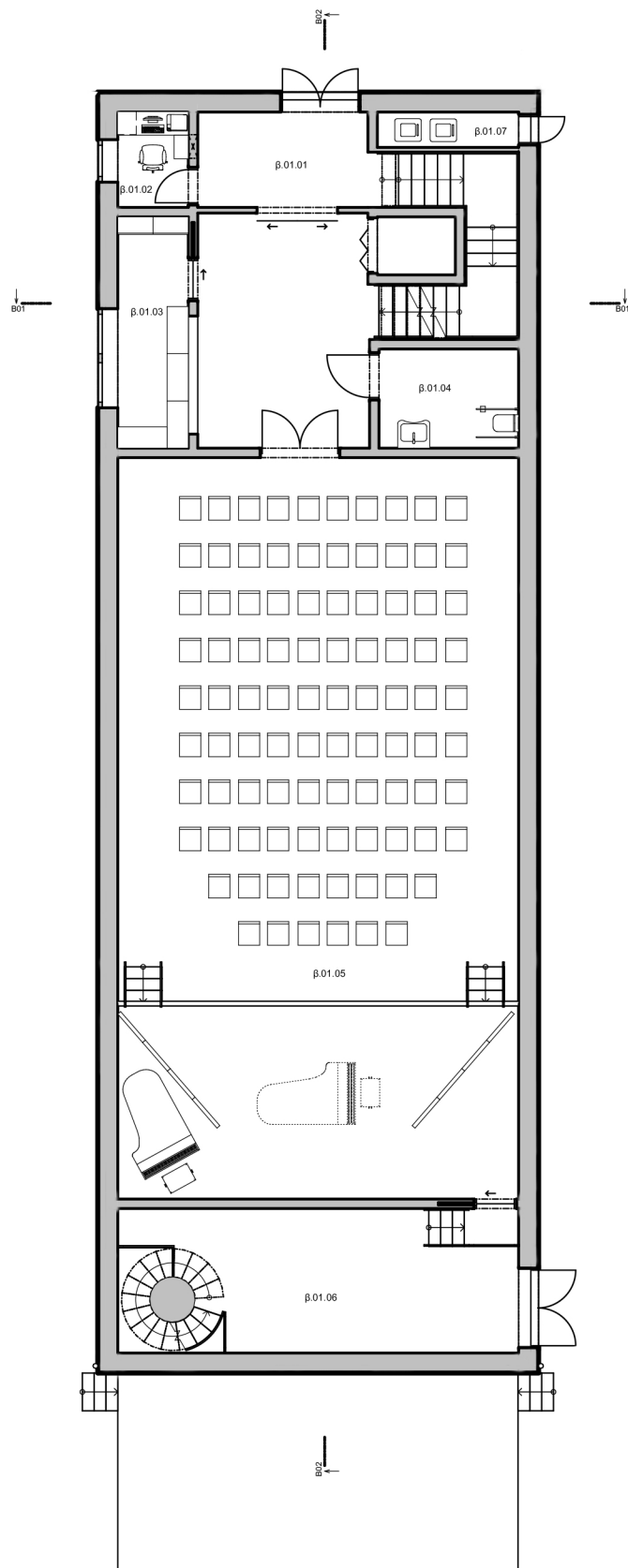
β

Kulturní sál

Bar

Vyhlídká na zámek

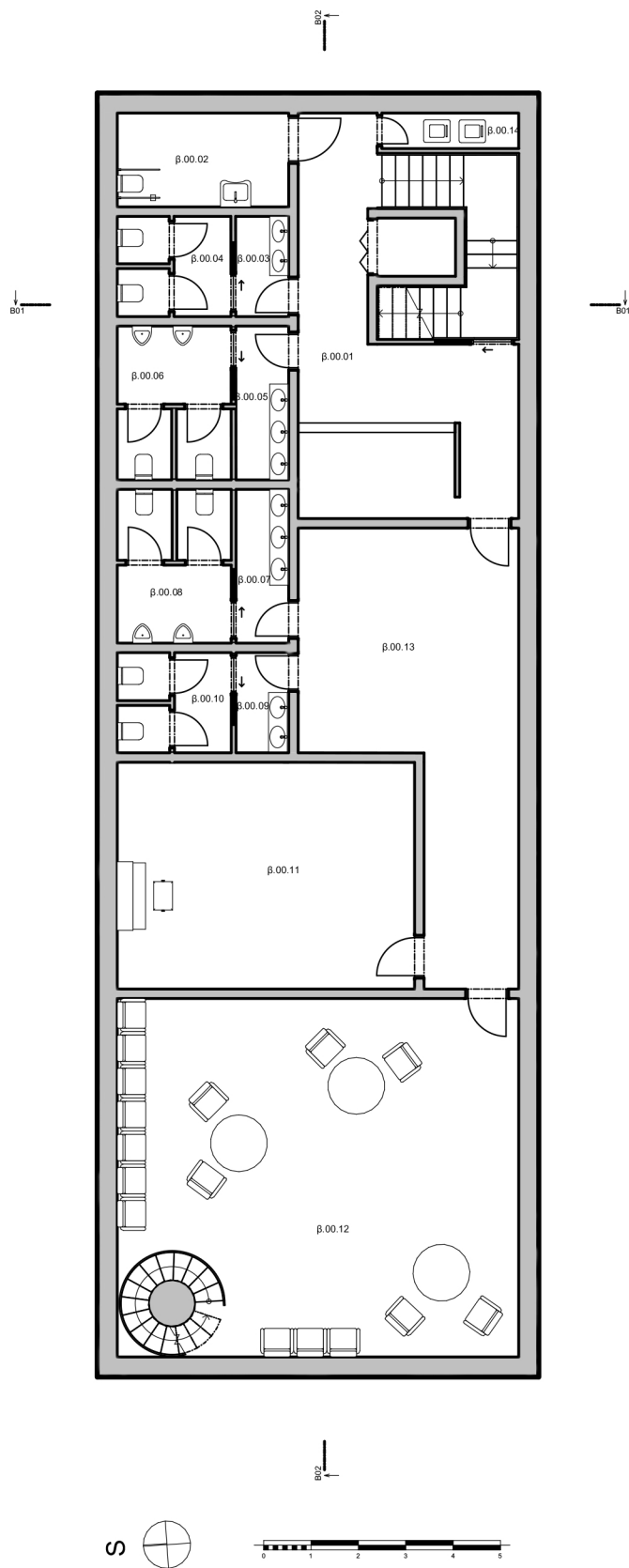
1.NP  
M 1:150



Tabulka místností 1.NP

Č.	Název místnosti	Plocha (m <sup>2</sup> )	Nášlapná vrstva	Povrchová úprava zdí	Povrchová úprava stropu
β.01.01	Vstupní prostor	34,80	Keramická dlažba	Omítka	Omítka
β.01.02	Pokladna	3,01	Laminát	Omítka	Omítka
β.01.03	Bar	7,31	Keramická dlažba	Omítka + obklad	Omítka
β.01.04	WC bezbariérové	6,20	Keramická dlažba	Omítka + obklad	Omítka
β.01.05	Multifunkční sál	133,32	Laminát	Omítka	Omítka
β.01.06	Zázemí sálu	26,45	Betonová mazanina	Omítka	Omítka
β.01.07	Sklad	2,24	Betonová mazanina	Omítka	Omítka

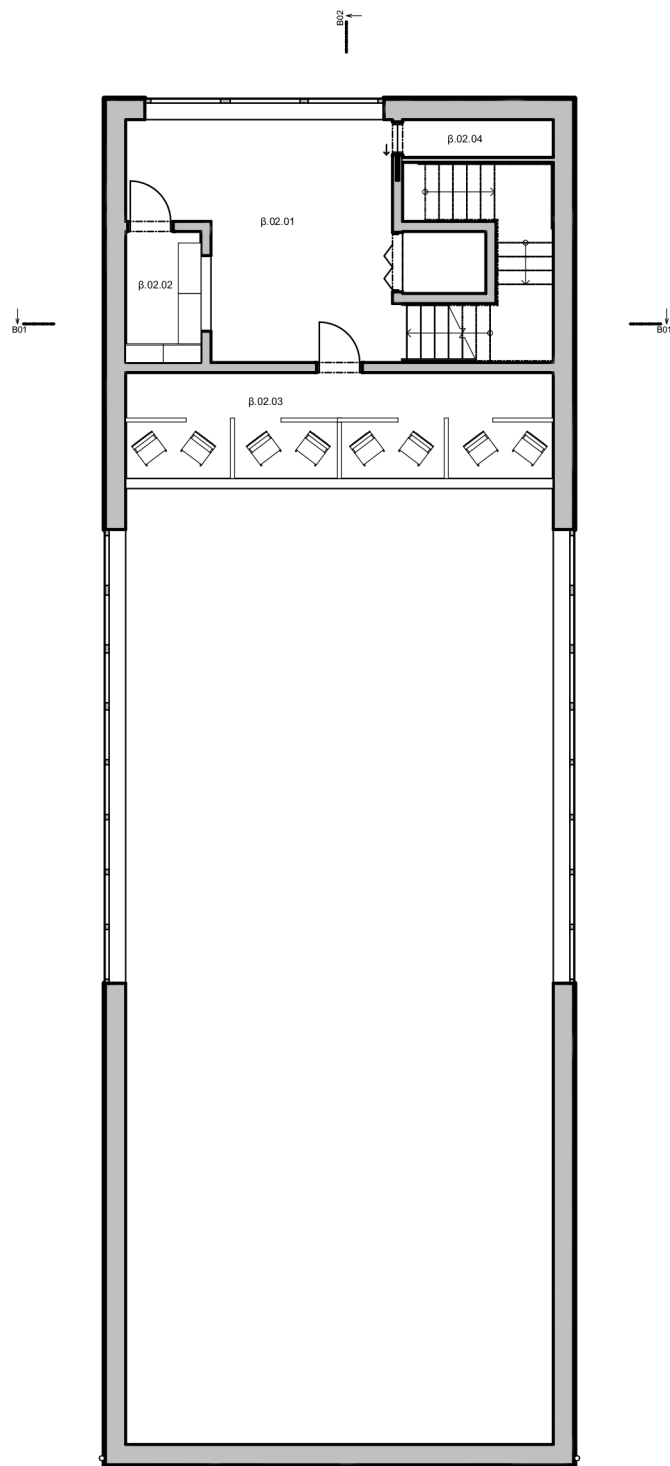
1.PP  
M 1:150



Tabulka místností 1.PP

Č.	Název místnosti	Plocha (m <sup>2</sup> )	Nášlapná vrstva	Povrchová úprava zdí	Povrchová úprava stropu
β.00.01	Chodba a šatna	33,25	Laminát	Omítka	Omítka
β.00.02	WC bezbariérové	7,18	Keramická dlažba	Omítka + obklad	Omítka
β.00.03	WC předsíňka ženy - návště...	2,37	Keramická dlažba	Omítka + obklad	Omítka
β.00.04	WC ženy - návštěvníci	5,08	Keramická dlažba	Omítka + obklad	Omítka
β.00.05	WC předsíňka muži - návště...	3,63	Keramická dlažba	Omítka + obklad	Omítka
β.00.06	WC muži - návštěvníci	7,82	Keramická dlažba	Omítka + obklad	Omítka
β.00.07	WC předsíňka muži - účinkující	3,62	Keramická dlažba	Omítka + obklad	Omítka
β.00.08	WC muži - účinkující	7,83	Keramická dlažba	Omítka + obklad	Omítka
β.00.09	WC předsíňka ženy - účinkující	2,36	Keramická dlažba	Omítka + obklad	Omítka
β.00.10	WC ženy - účinkující	5,10	Keramická dlažba	Omítka + obklad	Omítka
β.00.11	Zkušebna	30,09	Laminát	Omítka	Omítka
β.00.12	Chodba a salonek - účinkující	64,23	Laminát	Dřevěný obklad	Omítka
β.00.13	Chodba před zkušebnou a W...	32,11	Laminát	Omítka	Omítka
β.00.14	Sklad	2,17	Betonová mazanina	Omítka	Omítka

2.NP  
M 1:150

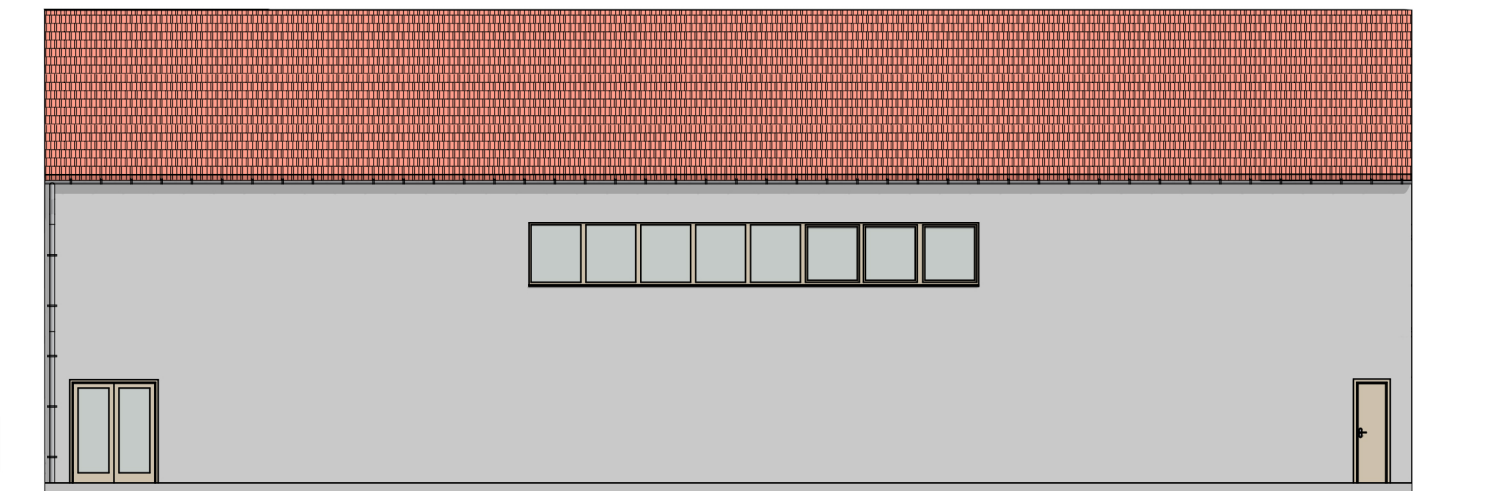


Tabulka místností 2.NP

Č.	Název místnosti	Plocha (m2)	Nášlapná vrstva	Povrchová úprava zdí	Povrchová úprava stropu
β.02.01	Vyhlička	29,84	Laminát	Omítka	Omítka
β.02.02	Bar	3,88	Keramická dlažba	Omítka + obklad	Omítka
β.02.03	Balkón a lóže	17,81	Laminát	Omítka	Omítka
β.02.04	Sklad	2,24	Betonová mazanina	Omítka	Omítka

# POHLED SEVERNÍ A JIŽNÍ

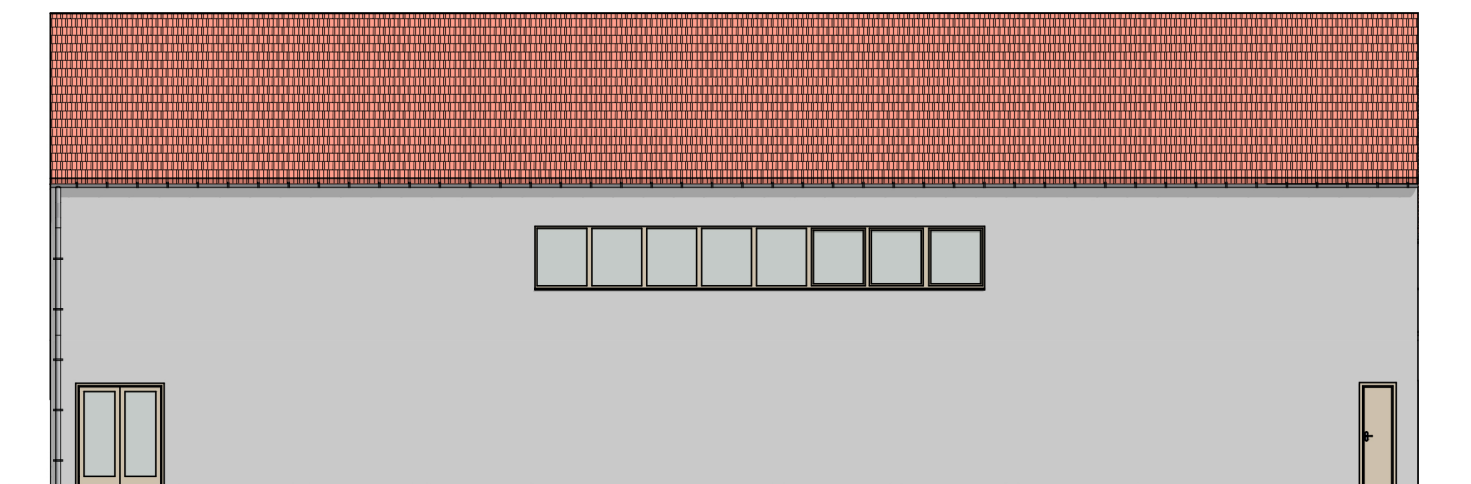
M 1:150



P02A

Pohled severní β

1:150



P02B

Pohled jižní β

1:150

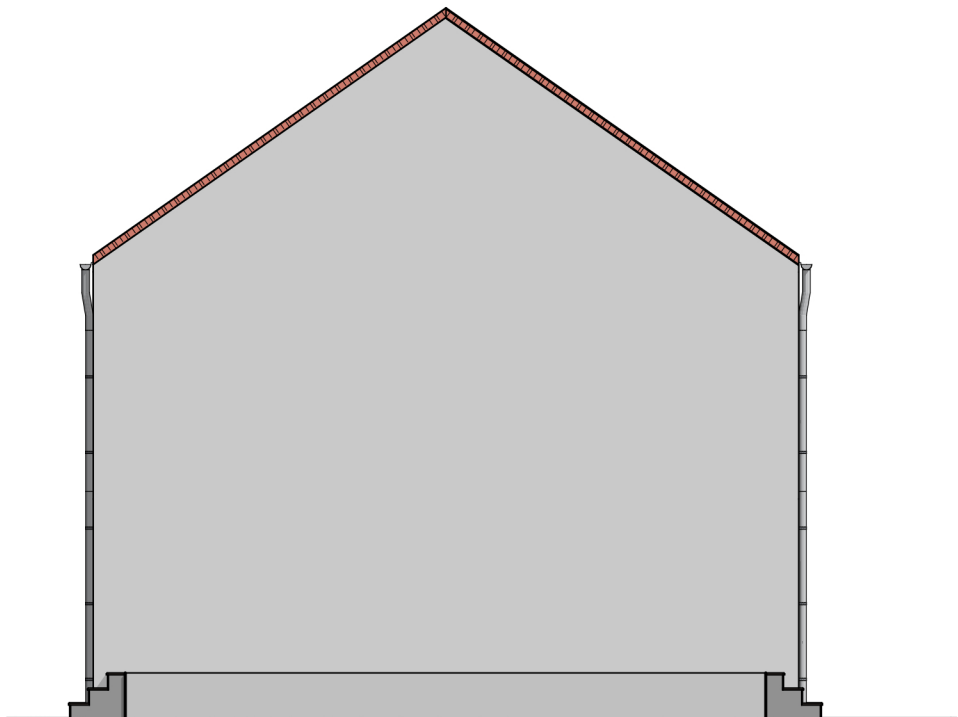
POHLED VÝCHODNÍ A ZÁPADNÍ  
M 1:150



P02C

Pohled východní β

1:100

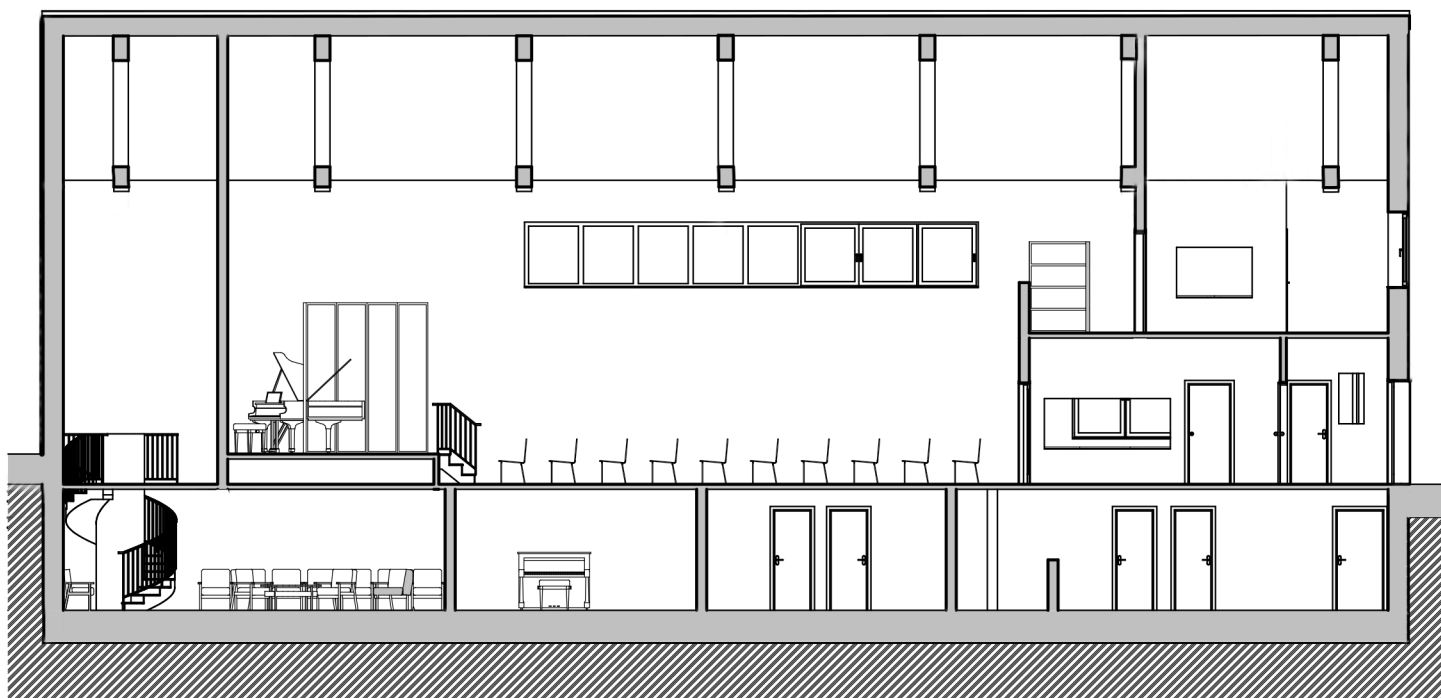
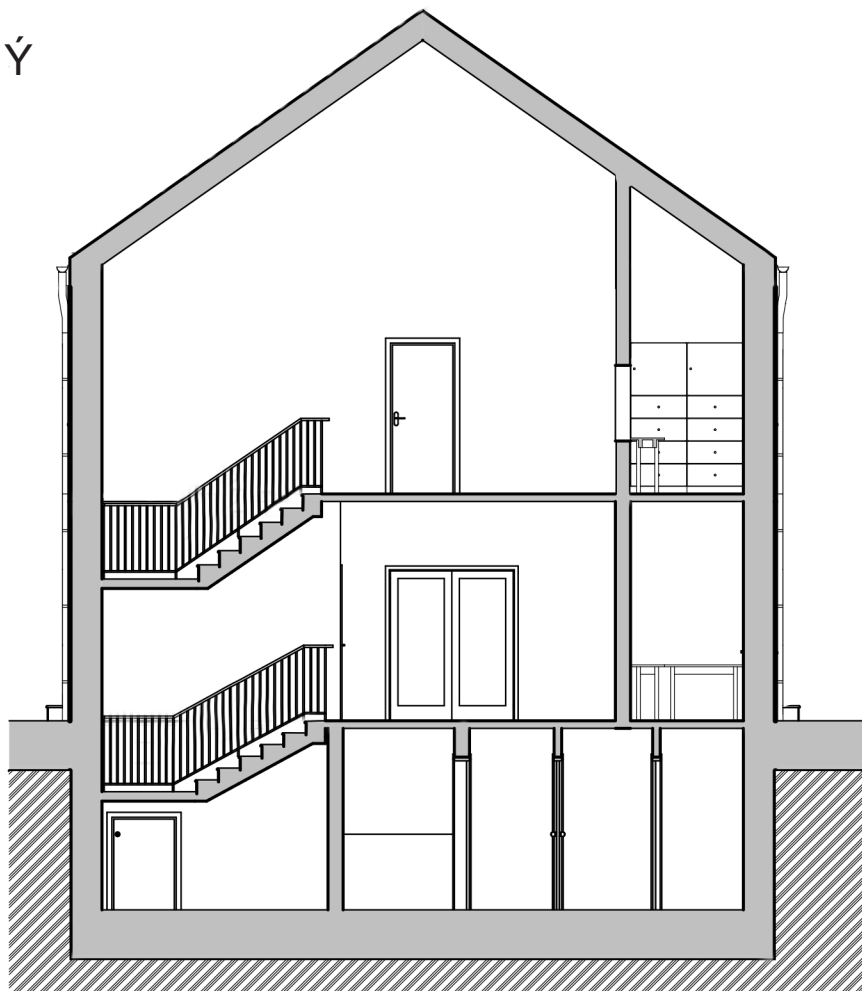


P02D

Pohled západní β

1:100

ŘEZ PŘÍČNÝ A PODÉLNÝ  
M 1:100





**Y**

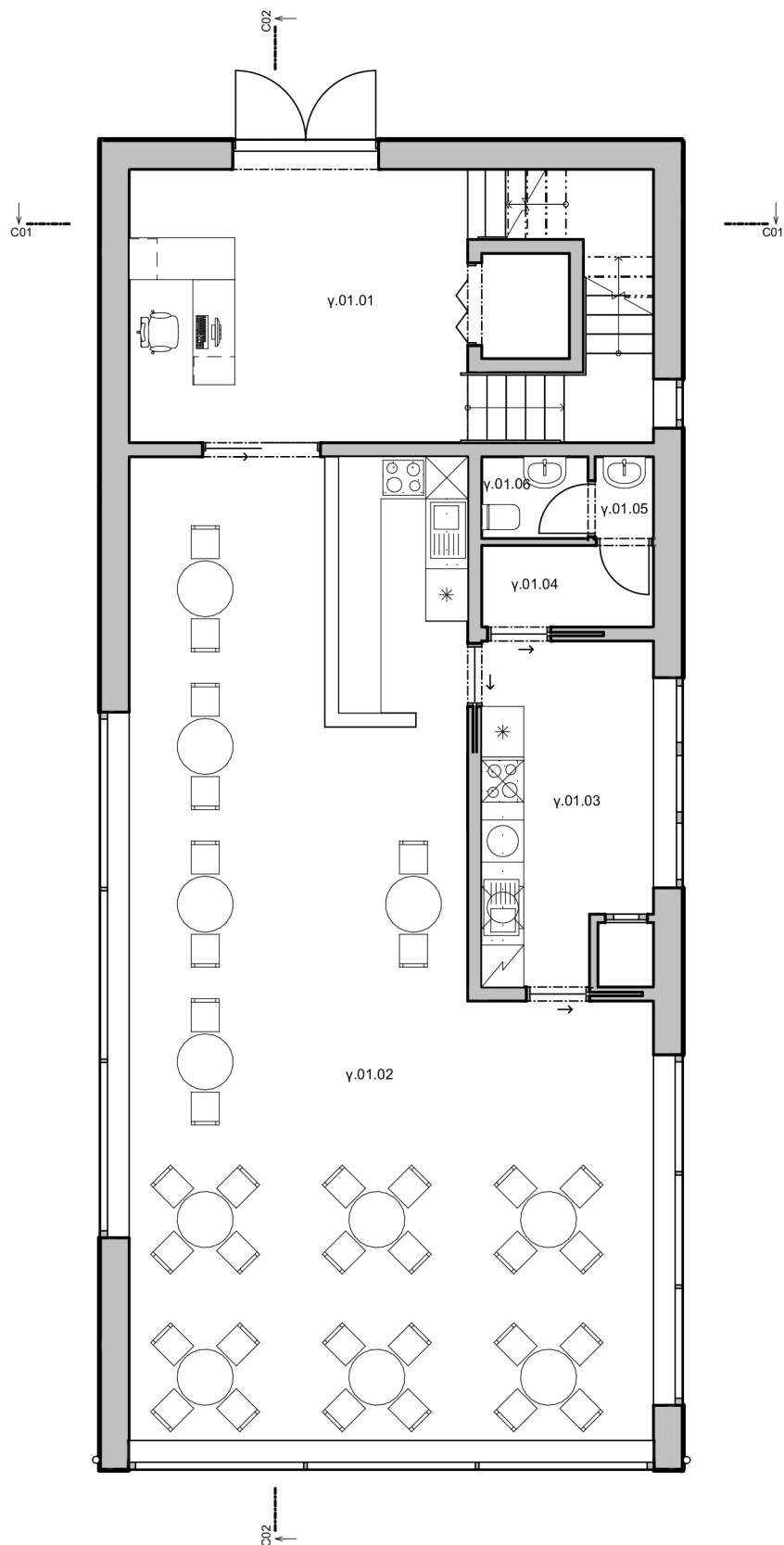
Kavárna

Knihovna

Informační bod



1.NP  
M 1:100



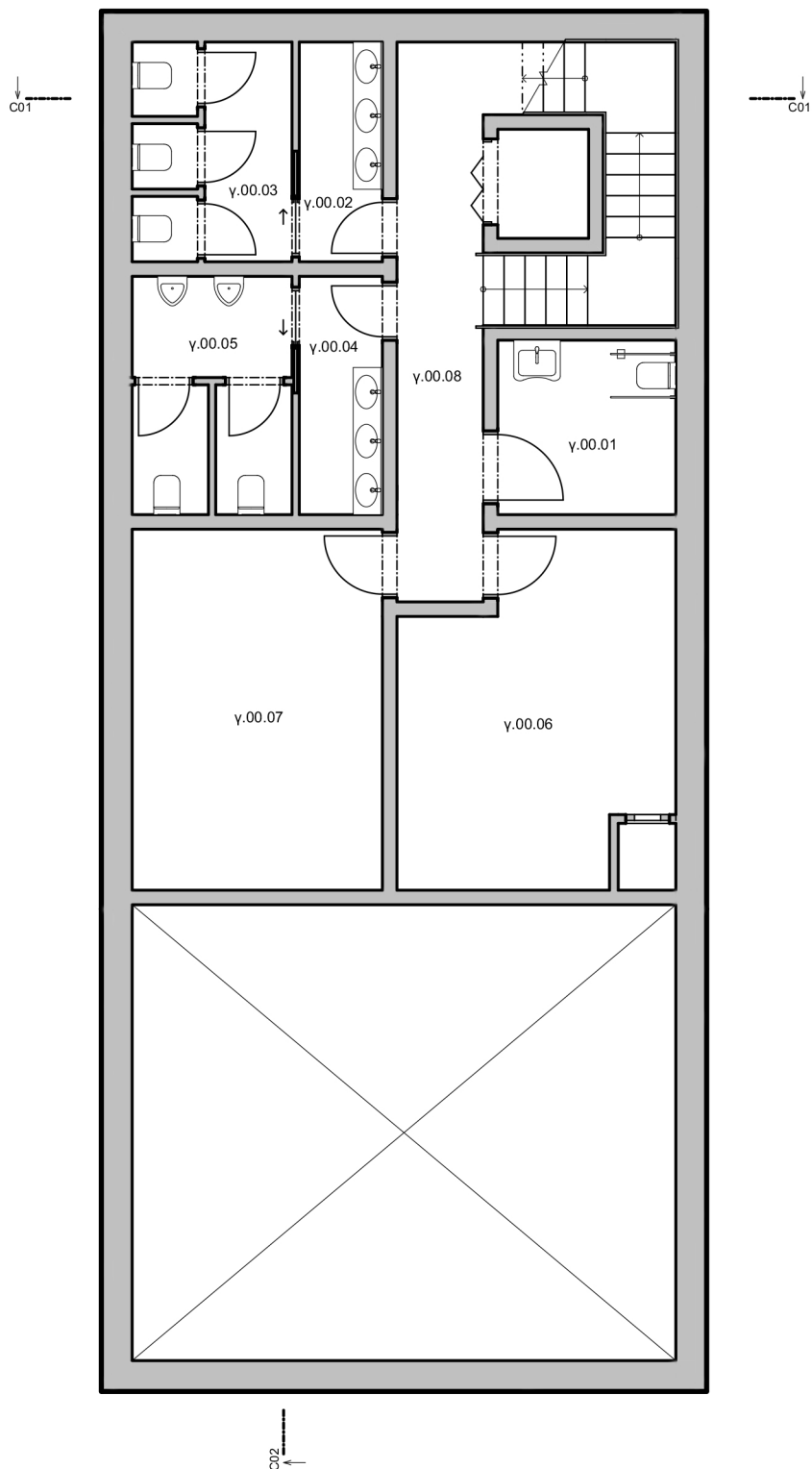
S



Tabulka místností 1.NP

Č.	Název místnosti	Plocha (m <sup>2</sup> )	Nášlapná vrstva	Povrchová úprava zdí	Povrchová úprava stropu
y.01.01	Vstup do budovy	26,66	Laminát	Omítka	Omítka
y.01.02	Kavárna	83,58	Laminát	Omítka	Omítka
y.01.03	Kuchyně	11,15	Keramická dlažba	Omítka + obklad	Omítka
y.01.04	Předsíňka před WC - zaměstn...	2,85	Keramická dlažba	Omítka + obklad	Omítka
y.01.05	Umyvadlo WC - zaměstnanci	0,97	Keramická dlažba	Omítka + obklad	Omítka
y.01.06	WC - zaměstnanci	1,77	Keramická dlažba	Omítka + obklad	Omítka

1.PP  
M 1:100



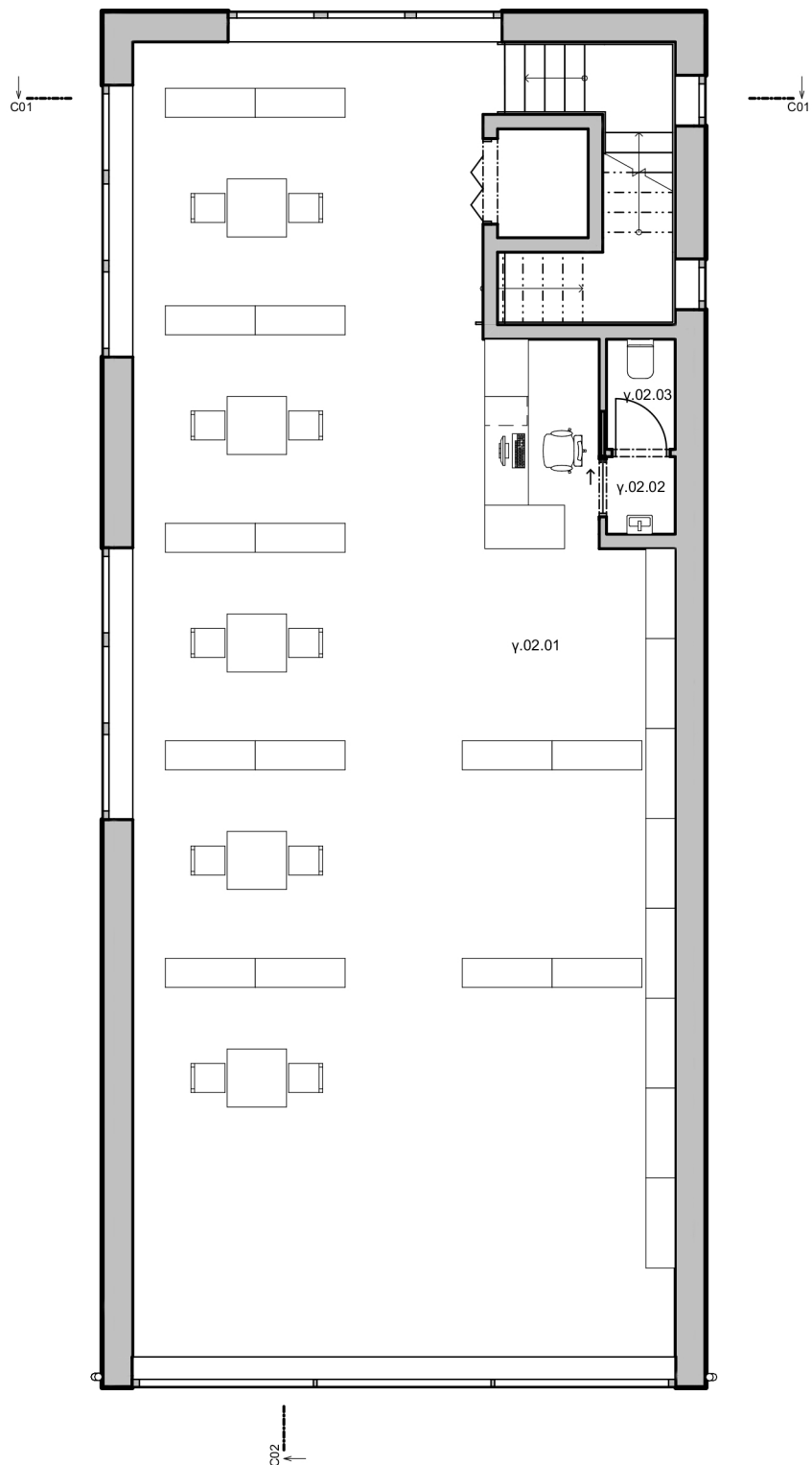
S



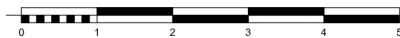
Tabulka místností 1.PP

Č.	Název místnosti	Plocha (m2)	Nášlapná vrstva	Povrchová úprava zdí	Povrchová úprava stropu
y.00.01	WC bezbariérové	5,88	Keramická dlažba	Omítka + obklad	Omítka
y.00.02	WC předsiňka ženy	3,46	Keramická dlažba	Omítka + obklad	Omítka
y.00.03	WC ženy	6,65	Keramická dlažba	Omítka + obklad	Omítka
y.00.04	WC předsiňka muži	3,75	Keramická dlažba	Omítka + obklad	Omítka
y.00.05	WC muži	7,21	Keramická dlažba	Omítka + obklad	Omítka
y.00.06	Sklad - kavárna	16,44	Betonová mazanina	Omítka	Omítka
y.00.07	Sklad - knihovna	17,10	Betonová mazanina	Omítka	Omítka
y.00.08	Chodba	16,35	Laminát	Omítka	Omítka

2.NP  
M 1:100



S



Tabulka místností 2.NP

Č.	Název místnosti	Plocha (m2)	Nášlapná vrstva	Povrchová úprava zdí	Povrchová úprava stropu
y.02.01	Knihovna	128,80	Laminát	Omítka	Omítka
y.02.02	Předsíňka před WC - zaměst...	1,01	Keramická dlažba	Omítka + obklad	Omítka
y.02.03	WC - zaměstnanci	1,44	Keramická dlažba	Omítka + obklad	Omítka

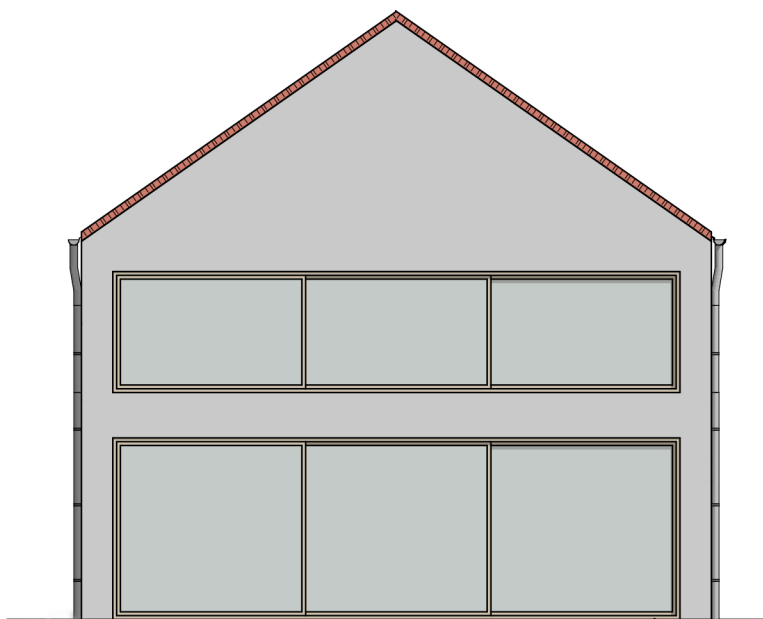
POHLED SEVERNÍ A JIŽNÍ  
M 1:100



P03A

Pohled severní y

1:100

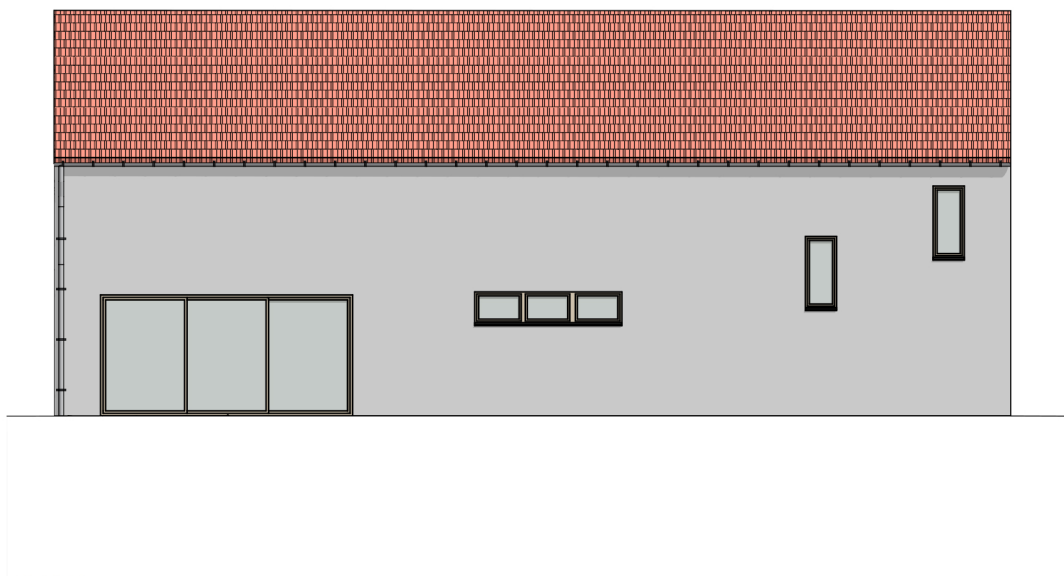


P03B

Pohled jižní y

1:100

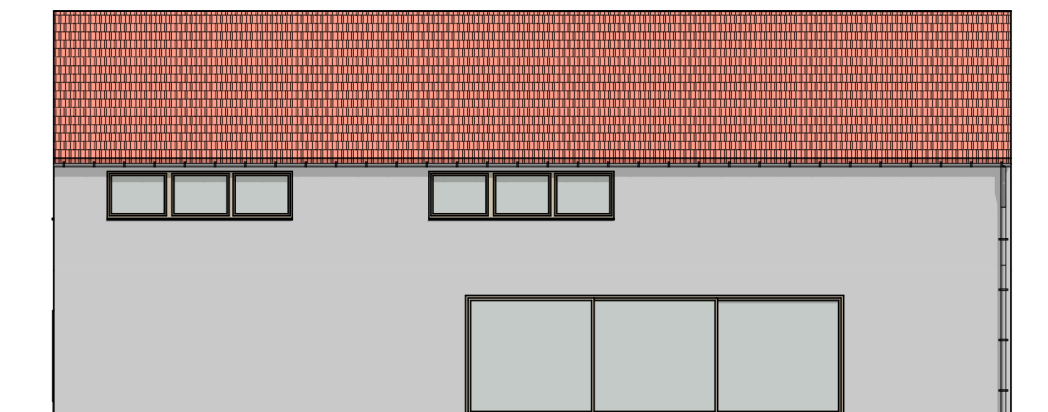
POHLED VÝCHODNÍ A ZÁPADNÍ  
M 1:100



P03C

Pohled východní γ

1:150

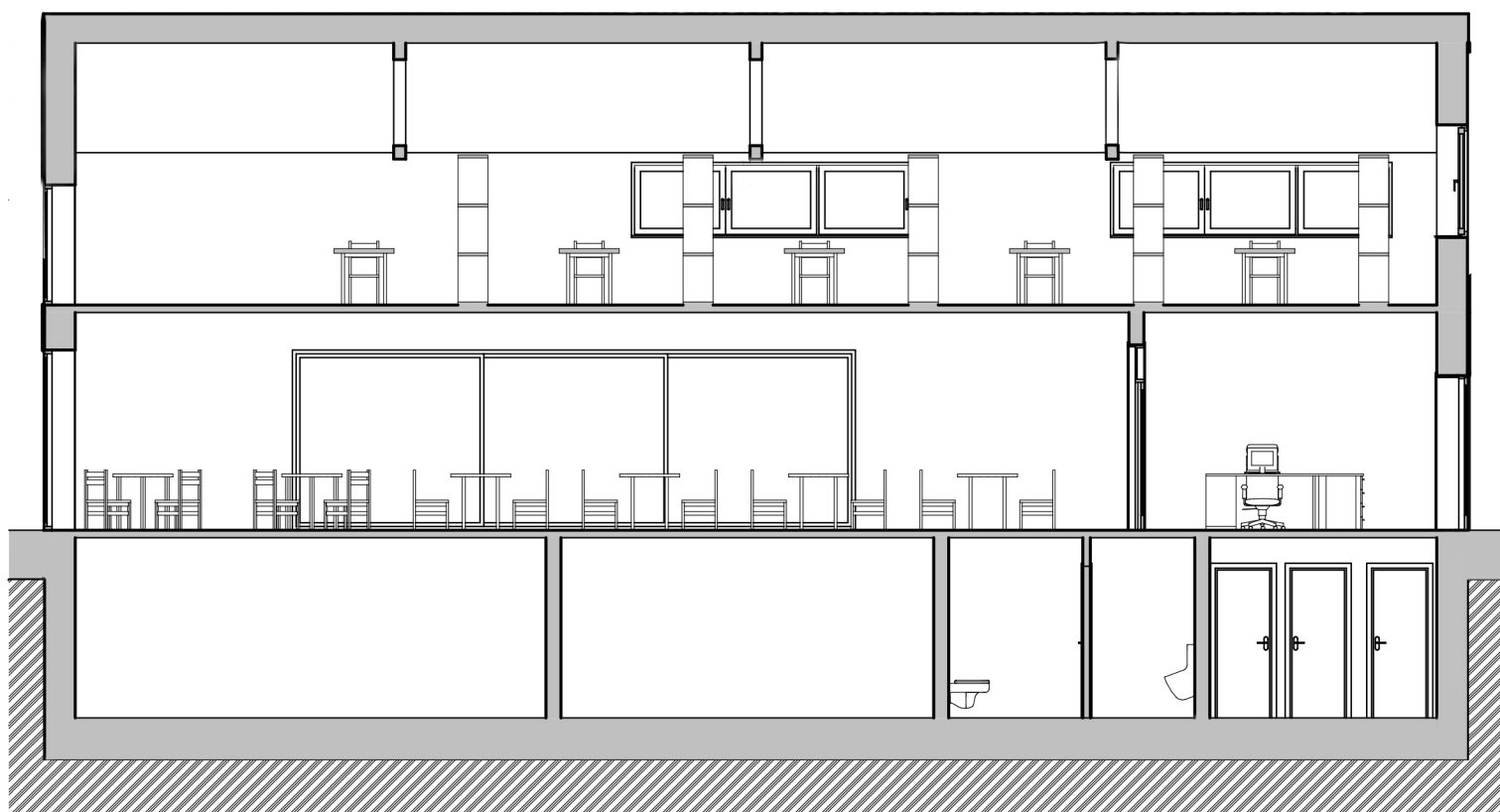
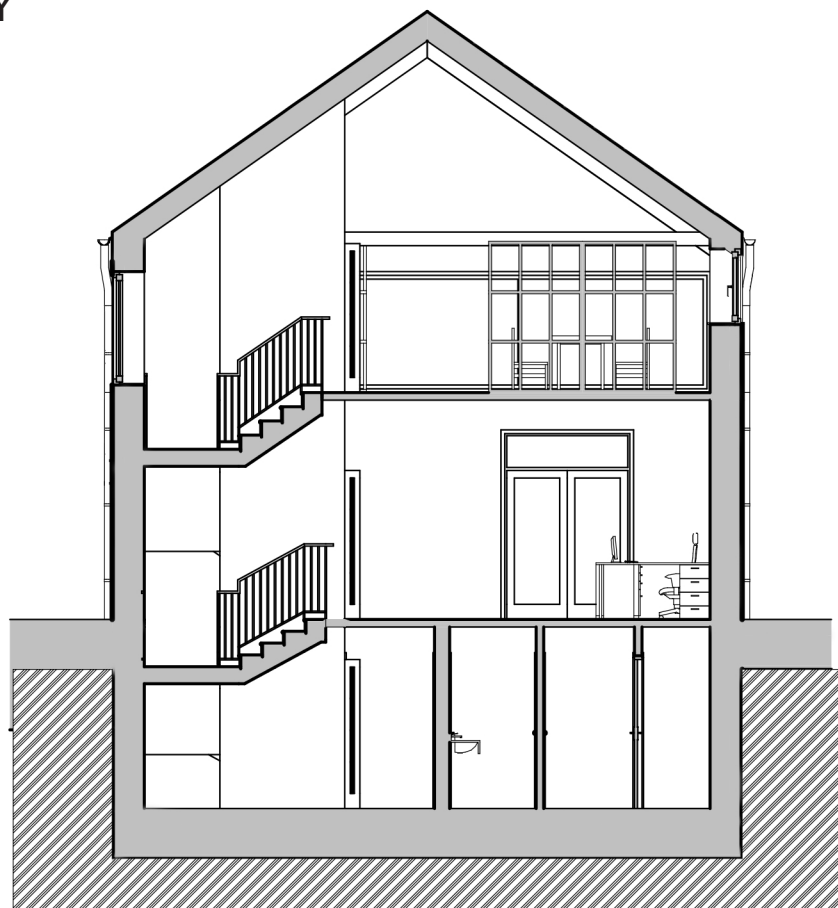


P03D

Pohled západní γ

1:150

# ŘEZ PŘÍČNÝ A PODÉLNÝ M 1:100



# VIZUALIZACE EXTERIÉRU



# VIZUALIZACE EXTERIÉRU





# VIZUALIZACE EXTERIÉRU



VIZUALIZACE INTERIÉRU - α - sál



# VIZUALIZACE INTERIÉRU - $\alpha$ - zázemí sálu a $\beta$ - kavárna



# VIZUALIZACE INTERIÉRU - β - kavárna



# VIZUALIZACE INTERIÉRU - β - kavárna a γ - učebna



# VIZUALIZACE INTERIÉRU - γ - konferenční místnost a chodba



## VIZUALIZACE INTERIÉRU - γ - kancelář a zasedací místnost





*Mario Barra*  
© Praha, 2021

*Projekt „Evropské kulturní centrum MUSEION“ vznikl v rámci ateliérového zadání „Ateliér - občanská stavba“ v Ateliéru EFLER - Studio vernakulární architektury na Fakultě architektury ČVUT v Praze.*