

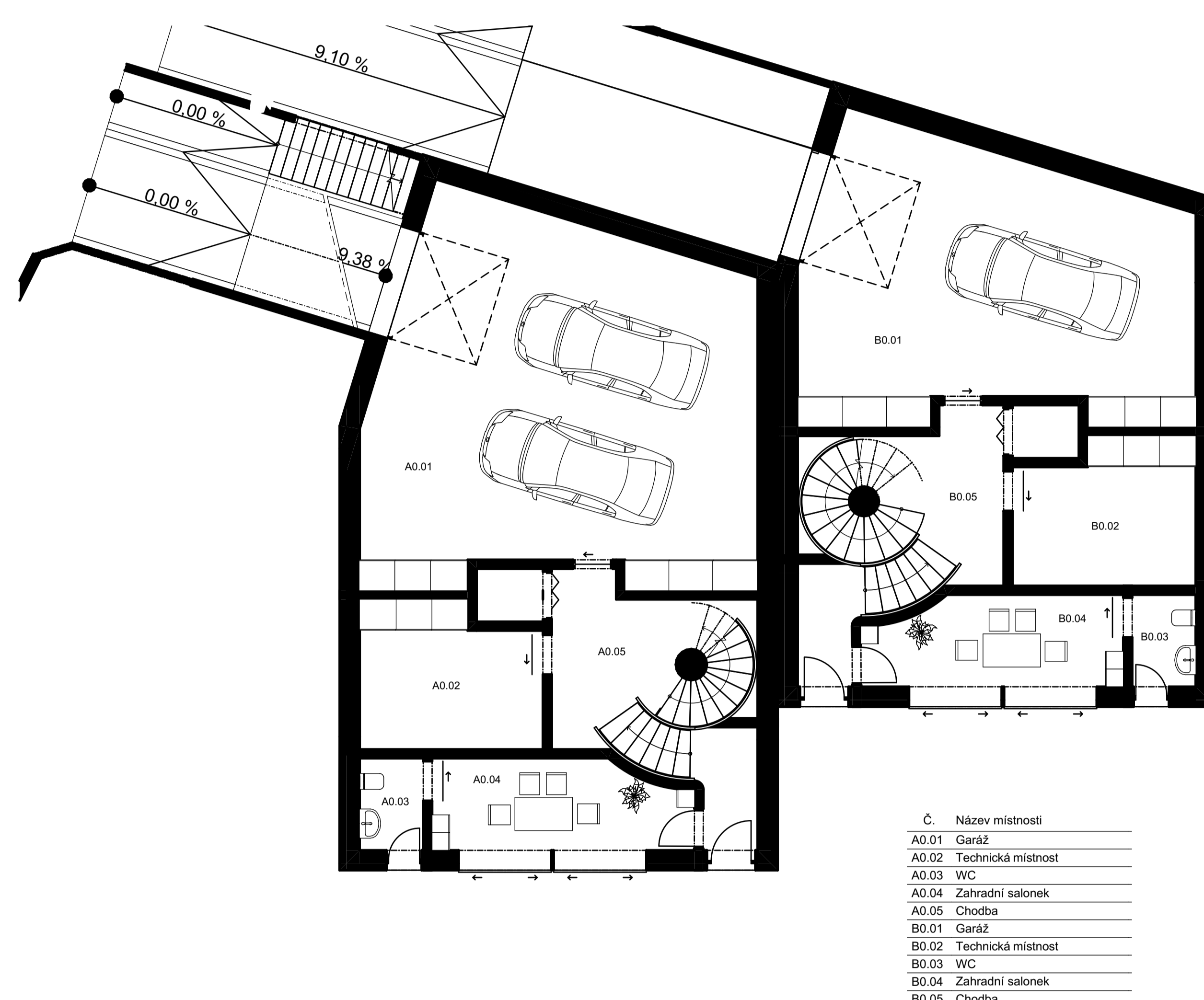
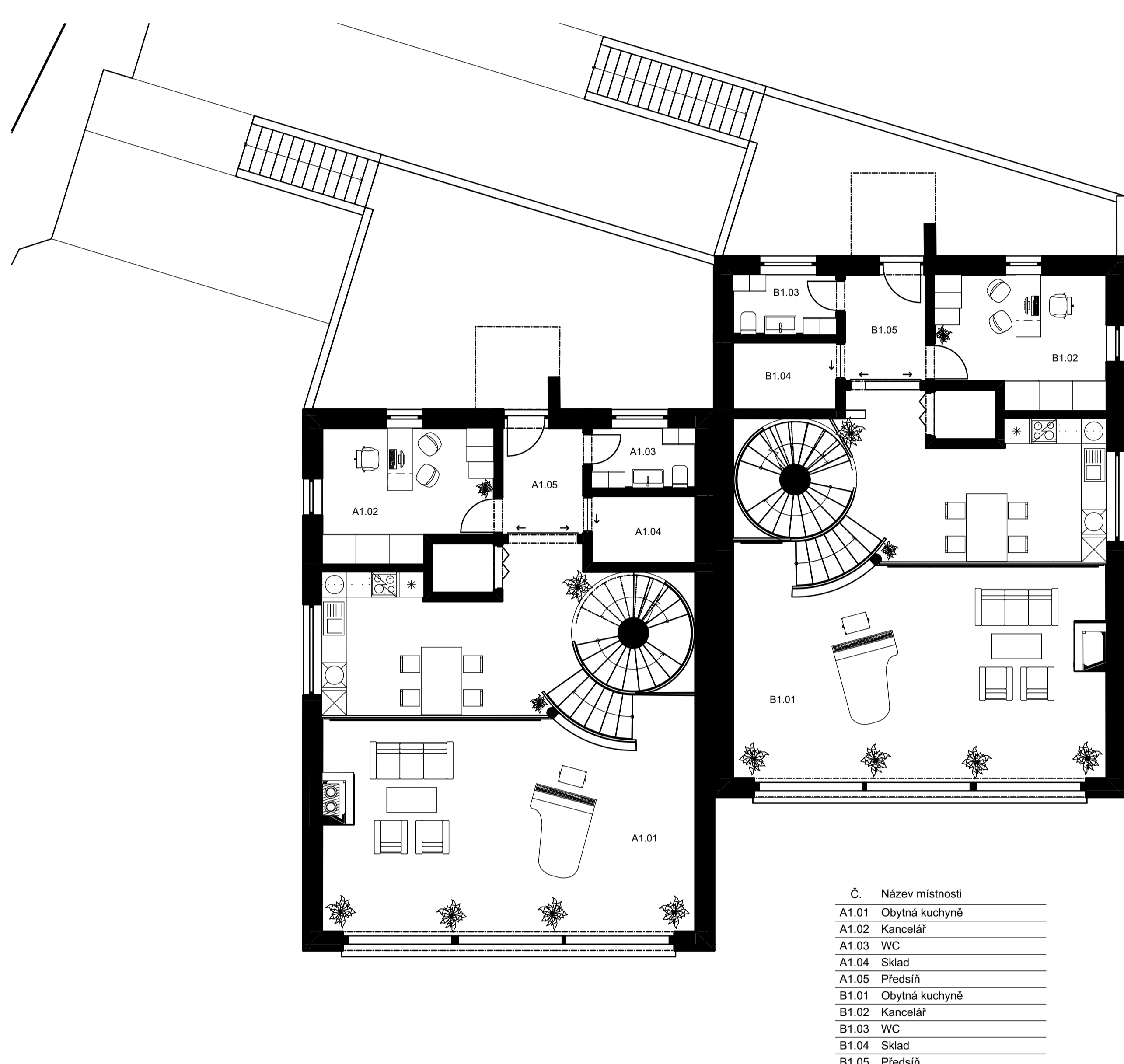


MARIO BARRA, II. ROČNÍK BAK.
ZS 2020/21, ATBS

VILLA VINEA

FAKULTA ARCHITEKTURY ČVUT, PRAHA
ATELIÉR GIRSA, ÚSTAV PAMÁTKOVÉ PÉČE

PŮDORYS PRÍZEMÍ M 1:150



VILLA VINEA je bytový dvojdóm, inšpirovaný dielom a osobitým štýlom architekta a teoretika Adolfa Loos, jehož 150. výročie narodenia jeme si v roka 2020 pripomínať. Adolfa se jedná o novostavbu, slyškové výtvarní harmonii s okolními vilami na Hanspaulce, a to rovněž díky odstupu od uliční čáry a natoženou polohou.

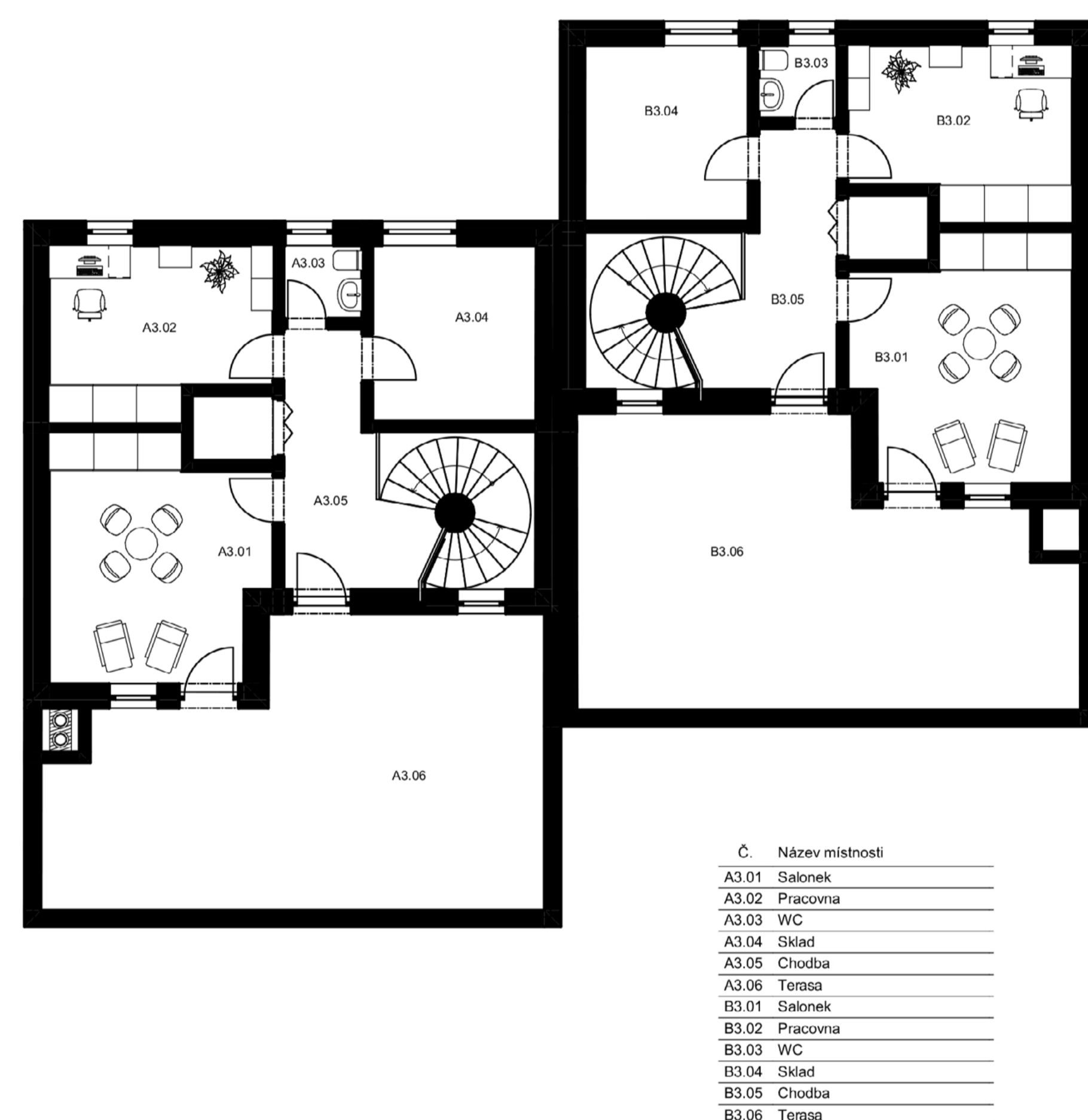
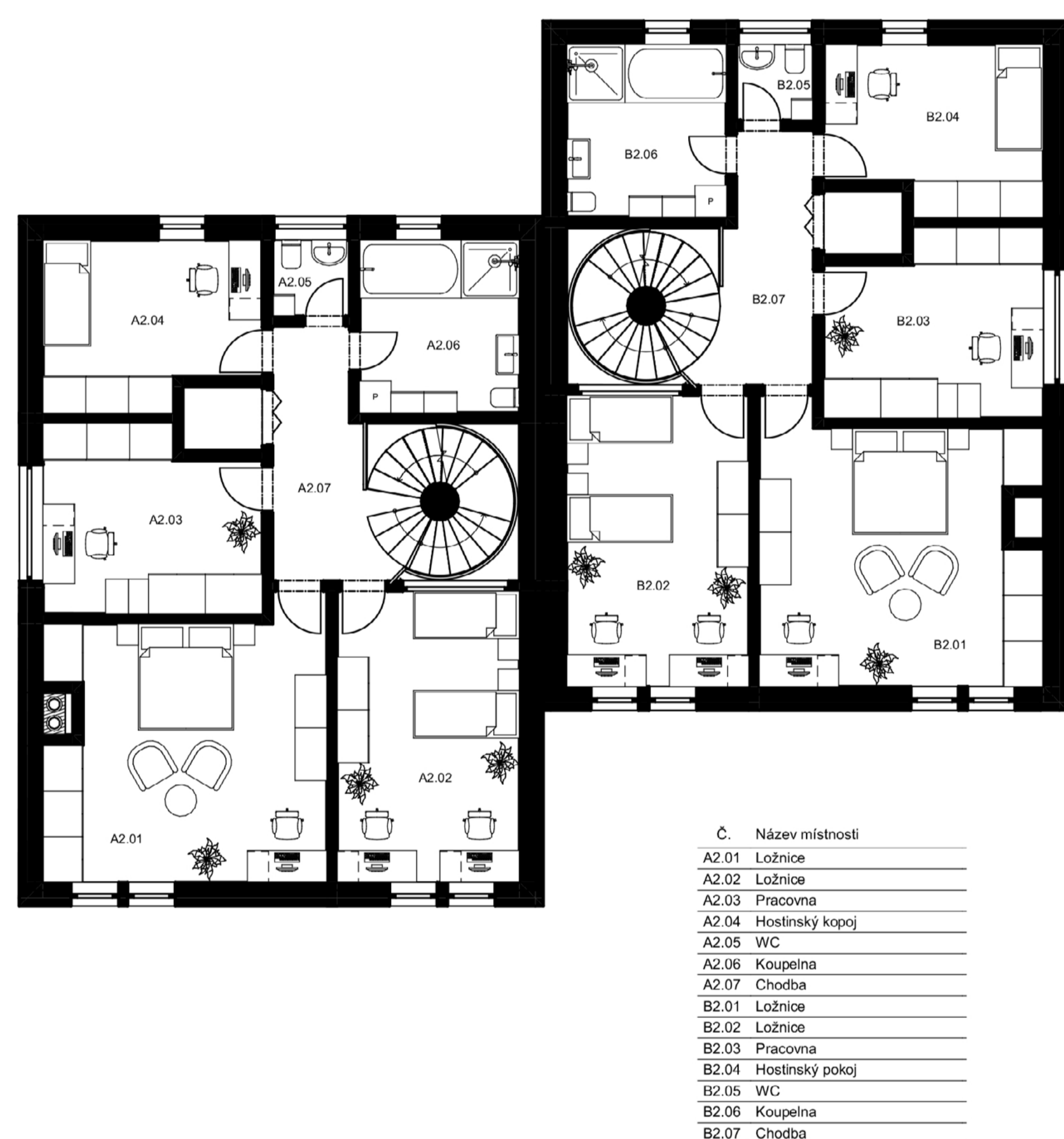
Při návihu "Loosovy" novostavby jsem pracoval s několika důležitými principy. Prvním je "rauplání". Jedinečný prvek architektury první poloviny 20. století (1.NP). Dále pak orientace na pozemku v úhlu 27°, tak, aby stavba komunikovala s Pražským hradem, obyvatelům se tak otevřela jedinečný výhled na historické centrum Prahy, ať už z velkého proskleného okna obyčejného pokoje či prostorné terasy na 3.NP. Fasády charakterizují především strohé linie a lehká asymetrie, typické pro Loosovo dílo, akcent pak celému projektu dodává posunutí výtvarného objektu o 1 metr vůči západní stavbě.

Nejvyšší patro slouží především jako rekreační část, k tomu je obyvatelům k dispozici terasa na V 1.PP se nachází především technologická část a garáže, jižní část pak slouží jako rekreační zóna pro letní posezení a s velkými prosklenými dveřmi. Možnost venkovního posezení za naplňování podlaží umožňuje představení konstrukce ve výšších patrech stavby.

1.NP je hlavní obytný prostor domu, jehož velkou část tvoří kuchyně propojená s obývacím pokojem s krbem, který je typický pro Loosovy návrhy. V severní části patra je umístěna kancelář s WC a skládem, která umožňuje využití pro podnikatelskou činnost majitele, oddělené od obytných částí. Vertikální propojení celým domem umožňuje točité schodiště ve středu domu, pro imobilní osoby je k dispozici výtah v severní části umožňující pohyb od garáže po terasu.

O patro výše jsou umístěny dvě ložnice, hostinský pokoj, pracovní a sociální zařízení. Francouzská okna v jižní fasádě umožňují obyvatelům výhled na Prahu, sociální zařízení byla společně s hostinským pokojem situována na severní stranu, pracovní do západní části.

Nejvyšší patro slouží především jako rekreační část, k tomu je obyvatelům k dispozici terasa na jižní straně a na ni přímo navázaný sáňok, na severu je pak klidná, oddělená pracovní.



PŮDORYS 2.NP M 1:150

PŮDORYS 3.NP M 1:150

POHLEDY M 1:150

